

Nur für Forschungszwecke

# HLA-DQB2 Polyklonaler Antikörper

Katalog-Nr.:17315-1-AP



## Allgemeine Informationen

<b>Katalog-Nr.:</b> 17315-1-AP	<b>GenBank-Zugangsnummer:</b> BC031995	<b>Reinigungsmethode:</b> Antigen-Affinitätsreinigung
<b>Größe:</b> 150ul , Konzentration: 450 µg/ml von Nanodrop und 133 µg/ml durch die Bradford-Methode mit BSA als Standard;	<b>GeneID (NCBI):</b> 3120	<b>Empfohlene Verdünnungen:</b> WB 1:500-1:2000
<b>Wirt:</b> Kaninchen	<b>Vollständiger Name:</b> major histocompatibility complex, class II, DQ beta 2	
<b>Isotyp:</b> IgG	<b>Berechnete Masse:</b> 231aa,27 kDa; 275aa,31 kDa	
<b>Immunogen Katalognummer:</b> AG11284	<b>Beobachtete Masse:</b> 27 kDa, 31 kDa	

## Anwendungen

<b>Geprüfte Anwendungen:</b> WB,ELISA	<b>Positivkontrollen:</b> WB : Raji-Zellen, HepG2-Zellen, K-562-Zellen
<b>Getestete Reaktivität:</b> Human, Maus, Ratte	

## Hintergrundinformationen

### Lagerung

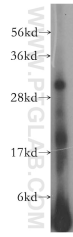
**Lagerungsbedingungen:**  
Bei -20°C lagern. Nach dem Versand ein Jahr lang stabil  
**Lagerungspuffer:**  
PBS mit 0.02% Natriumazid und 50% Glycerin pH 7.3.  
Aliquotieren ist nicht notwendig bei -20°C Lagerung

**\*\*\* 20ul-Größen enthalten 0.1%BSA**

For technical support and original validation data for this product please contact:  
T: 1 (888) 4PTGLAB (1-888-478-4522) (toll free in USA), or 1(312) 455-8498 (outside USA)  
E: proteintech@ptglab.com  
W: ptglab.com

This product is exclusively available under Proteintech Group brand and is not available to purchase from any other manufacturer.

## Ausgewählte Validierungsdaten



Raji cells were subjected to SDS PAGE followed by western blot with 17315-1-AP (HLA-DQB2 antibody) at dilution of 1:500 incubated at room temperature for 1.5 hours.