

Nur für Forschungszwecke

GSG1L Polyklonaler Antikörper

Katalog-Nr.:17328-1-AP



Allgemeine Informationen

Katalog-Nr.: 17328-1-AP	GenBank-Zugangsnummer: BC016460	Reinigungsmethode: Antigen-Affinitätsreinigung
Größe: 150ul , Konzentration: 450 µg/ml von Nanodrop und 213 µg/ml durch die Bradford-Methode mit BSA als Standard;	GeneID (NCBI): 146395	Empfohlene Verdünnungen: WB 1:500-1:2000 IHC 1:20-1:200
Wirt: Kaninchen	Vollständiger Name: GSG1-like	
Isotyp: IgG	Berechnete Masse: 176 aa, 21 kDa	
Immunogen Katalognummer: AG11307	Beobachtete Masse: 36-43 kDa	

Anwendungen

Geprüfte Anwendungen: IHC, WB, ELISA	Positivkontrollen: WB : Raji-Zellen, Maushirngewebe, Mauslebergewebe, Rattenhirngewebe, Rattenlebergewebe, SGC-7901-Zellen, U-251-Zellen
Getestete Reaktivität: Human	IHC : humanes Tonsillitisgewebe,
Hinweis-IHC: Antigenmaskierung mit TE-Puffer pH 9,0 empfohlen. (*) Wahlweise kann die Antigenmaskierung auch mit Citratpuffer pH 6,0 erfolgen.	

Hintergrundinformationen

GSG1L is a component of the inner core of AMPAR complex. It modifies AMPA receptor (AMPA) gating. GSG1L is mainly present on B lymphocytes. This antibody can recognize all the 4 isoforms of GSG1L. GSG1L was detected the isoform of 43 kDa in rat brain (PMID: 22813734).

Lagerung

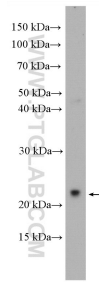
Lagerungsbedingungen:
Bei -20°C lagern. Nach dem Versand ein Jahr lang stabil
Lagerungspuffer:
PBS mit 0.02% Natriumazid und 50% Glycerin pH 7.3.
Aliquotieren ist nicht notwendig bei -20°C Lagerung

*** 20ul-Größen enthalten 0.1% BSA

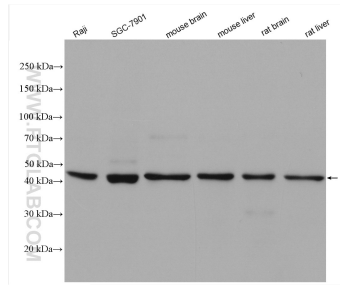
For technical support and original validation data for this product please contact:
T: 1 (888) 4PTGLAB (1-888-478-4522) (toll free in USA), or 1(312) 455-8498 (outside USA)
E: proteintech@ptglab.com
W: ptglab.com

This product is exclusively available under Proteintech Group brand and is not available to purchase from any other manufacturer.

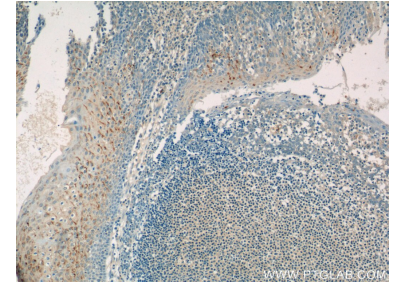
Ausgewählte Validierungsdaten



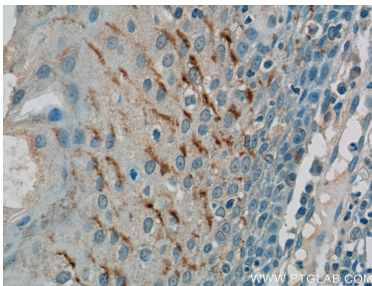
U-251 cells were subjected to SDS PAGE followed by western blot with 17328-1-AP (GSG1L antibody) at dilution of 1:300 incubated at room temperature for 1.5 hours.



Various lysates were subjected to SDS PAGE followed by western blot with 17328-1-AP (GSG1L antibody) at dilution of 1:1000 incubated at room temperature for 1.5 hours.



Immunohistochemical analysis of paraffin-embedded human tonsillitis tissue slide using 17328-1-AP (GSG1L Antibody) at dilution of 1:50 (under 10x lens).



Immunohistochemical analysis of paraffin-embedded human tonsillitis tissue slide using 17328-1-AP (GSG1L Antibody) at dilution of 1:50 (under 40x lens).