

Nur für Forschungszwecke

Pepsinogen I Polyklonaler Antikörper



Katalog-Nr.:17330-1-AP

4 Publikationen

Allgemeine Informationen

Katalog-Nr.: 17330-1-AP	GenBank-Zugangsnummer: BC029055	Reinigungsmethode: Antigen-Affinitätsreinigung
Größe: 150ul , Konzentration: 500 µg/ml von Nanodrop und 300 µg/ml durch die Bradford-Methode mit BSA als Standard;	GeneID (NCBI): 5222	Empfohlene Verdünnungen: WB 1:500-1:2000 IHC 1:20-1:200
Wirt: Kaninchen	Vollständiger Name: pepsinogen 5, group I (pepsinogen A)	
Isotyp: IgG	Berechnete Masse: 388 aa, 42 kDa	
Immunogen Katalognummer: AG11309	Beobachtete Masse: 42 kDa	

Anwendungen

Geprüfte Anwendungen: IHC, WB, ELISA	Positivkontrollen: WB : SGC-7901-Zellen, IHC : humanes Magenkrebsgewebe,
In Publikationen genannte Anwendungen: IF, IHC, WB	
Getestete Reaktivität: Human, Maus, Ratte	
Zitierte Arten: Human, Maus, Ratte	
Hinweis-IHC: Antigendemaskierung mit TE-Puffer pH 9,0 empfohlen. (*) Wahlweise kann die Antigendemaskierung auch mit Citratpuffer pH 6,0 erfolgen.	

Hintergrundinformationen

Pepsinogen I belongs to the peptidase A1 family. It shows particularly broad specificity and although bonds involving phenylalanine and leucine are preferred, many others are also cleaved to some extent. The gene encodes a 388 amino acid protein with a 15 amino acid signal peptide and 46 amino acid propeptide. This antibody can recognize PGA3(pepsinogen 3), PGA4(pepsinogen 4), PGA5(pepsinogen 5).

Bemerkenswerte Veröffentlichungen

Verfasser	Pubmed ID	Journal	Anwendung
Pål Vange	28902909	PLoS One	IF
Wen Shi	36057966	Dev Dyn	IHC
Yu Zhang	28300576	Hum Pathol	IHC

Lagerung

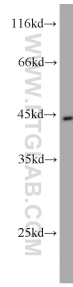
Lagerungsbedingungen:
Bei -20°C lagern. Nach dem Versand ein Jahr lang stabil
Lagerungspuffer:
PBS mit 0.02% Natriumazid und 50% Glycerin pH 7.3.
Aliquotieren ist nicht notwendig bei -20°C Lagerung

*** 20ul-Größen enthalten 0.1% BSA

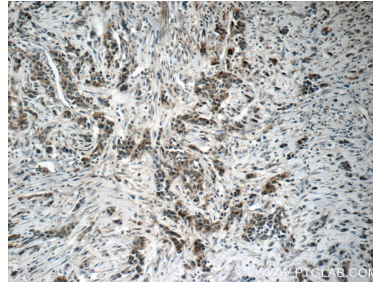
For technical support and original validation data for this product please contact:
T: 1 (888) 4PTGLAB (1-888-478-4522) (toll free in USA), or 1(312) 455-8498 (outside USA)
E: proteintech@ptglab.com
W: ptglab.com

This product is exclusively available under Proteintech Group brand and is not available to purchase from any other manufacturer.

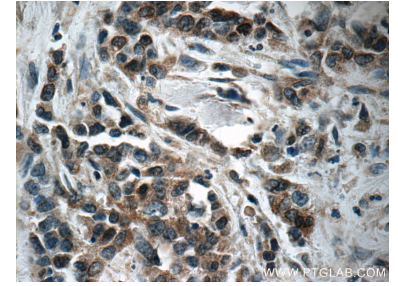
Ausgewählte Validierungsdaten



SGC-7901 cells were subjected to SDS PAGE followed by western blot with 17330-1-AP (Pepsinogen I antibody) at dilution of 1:1000 incubated at room temperature for 1.5 hours.



Immunohistochemical analysis of paraffin-embedded human stomach cancer tissue slide using 17330-1-AP (Pepsinogen I antibody at dilution of 1:50 (under 10x lens).



Immunohistochemical analysis of paraffin-embedded human stomach cancer tissue slide using 17330-1-AP (Pepsinogen I antibody at dilution of 1:50 (under 40x lens).