

Nur für Forschungszwecke

PLAC1L Polyklonaler Antikörper

Katalog-Nr.:17343-1-AP

2 Publikationen



Allgemeine Informationen

Katalog-Nr.:

17343-1-AP

Größe:

150ul, Konzentration: 500 µg/ml von Nanodrop und 280 µg/ml durch die Bradford-Methode mit BSA als Standard;

Wirt:

Kaninchen

Isotyp:

IgG

Immunogen Katalognummer:

AG11384

GenBank-Zugangsnummer:

BC036256

GeneID (NCBI):

219990

Vollständiger Name:

placenta-specific 1-like

Berechnete Masse:

158 aa, 18 kDa

Beobachtete Masse:

16 kDa

Reinigungsmethode:

Antigen-Affinitätsreinigung

Empfohlene Verdünnungen:

WB 1:200-1:1000

IHC 1:20-1:200

Anwendungen

Geprüfte Anwendungen:

IHC, WB, ELISA

In Publikationen genannte Anwendungen:

IF, WB

Getestete Reaktivität:

Human

Zitierte Arten:

Human, Maus

Hinweis-IHC: Antigendemaskierung mit TE-Puffer pH 9,0 empfohlen. (*) Wahlweise kann die Antigendemaskierung auch mit Citratpuffer pH 6,0 erfolgen.

Positivkontrollen:

WB: humanes Plazenta-Gewebe,

IHC: humanes Eierstockgewebe, humanes Plazenta-Gewebe

Hintergrundinformationen

PLAC1L, also named as TMEM122, is placenta specific protein. It is trophoblastic giant cells stain. The MW of PLAC1L is 16-18 kDa.

Bemerkenswerte Veröffentlichungen

Verfasser	Pubmed ID	Journal	Anwendung
Zhicheng Zheng	33975617	J Neuroinflammation	WB
Wenqi Hu	36042231	Nat Commun	IF

Lagerung

Lagerungsbedingungen:

Bei -20°C lagern. Nach dem Versand ein Jahr lang stabil

Lagerungspuffer:

PBS mit 0.02% Natriumazid und 50% Glycerin pH 7.3.

Aliquotieren ist nicht notwendig bei -20°C Lagerung

*** 20ul-Größen enthalten 0.1% BSA

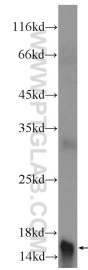
For technical support and original validation data for this product please contact:

T: 1 (888) 4PTGLAB (1-888-478-4522) (toll free in USA), or 1(312) 455-8498 (outside USA)

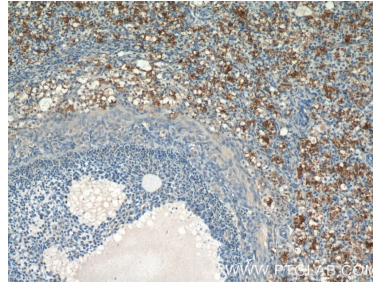
E: proteintech@ptglab.com
W: ptglab.com

This product is exclusively available under Proteintech Group brand and is not available to purchase from any other manufacturer.

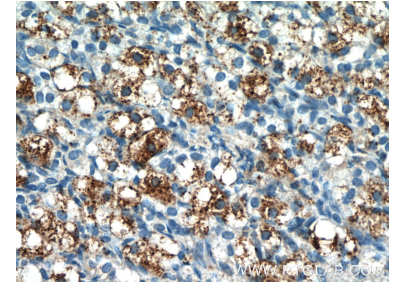
Ausgewählte Validierungsdaten



human placenta tissue were subjected to SDS PAGE followed by western blot with 17343-1-AP (PLAC1L Antibody) at dilution of 1:300 incubated at room temperature for 1.5 hours.



Immunohistochemical analysis of paraffin-embedded human ovary tissue slide using 17343-1-AP (PLAC1L Antibody) at dilution of 1:50 (under 10x lens).



Immunohistochemical analysis of paraffin-embedded human ovary tissue slide using 17343-1-AP (PLAC1L Antibody) at dilution of 1:50 (under 40x lens).