

Nur für Forschungszwecke

SLC25A18 Polyklonaler Antikörper

Katalog-Nr.: 17348-1-AP

1 Publikationen



Allgemeine Informationen

Katalog-Nr.:

17348-1-AP

Größe:

150ul, Konzentration: 353 µg/ml durch die Bradford-Methode mit BSA als Standard;

Wirt:

Kaninchen

Isotyp:

IgG

Immunogen Katalognummer:

AG11420

GenBank-Zugangsnummer:

BC031644

GeneID (NCBI):

83733

Vollständiger Name:

solute carrier family 25 (mitochondrial carrier), member 18

Berechnete Masse:

315 aa, 34 kDa

Beobachtete Masse:

32-35 kDa

Reinigungsmethode:

Antigen-Affinitätsreinigung

Empfohlene Verdünnungen:

WB 1:500-1:1000
IP 0.5-4.0 µg für IP und 1:500-1:1000 für WB
IHC 1:50-1:500

Anwendungen

Geprüfte Anwendungen:

IHC, IP, WB, ELISA

In Publikationen genannte Anwendungen:

IHC

Getestete Reaktivität:

Human, Maus

Zitierte Arten:

Human

Hinweis-IHC: Antigendemaskierung mit TE-Puffer pH 9,0 empfohlen. (*) Wahlweise kann die Antigendemaskierung auch mit Citratpuffer pH 6,0 erfolgen.

Positivkontrollen:

WB: Mauslebergewebe, Mausherzgewebe, Mausnierengewebe

IP: Maushirngewebe,

IHC: Maushirngewebe,

Hintergrundinformationen

SLC25A18, also named as GC 2, belongs to the mitochondrial transporter family (SLC25). It is located in inner mitochondrial membrane which involved in the transport of glutamate either with H⁺ or in exchange for OH⁻. SLC25A18 is highly expressed in brain, testis, lung, kidney, liver, spleen and skeletal muscle. 17348-1-AP antibody detects the band around 32-35 kDa in SDS-PAGE. (PMID: 14598172)

Bemerkenswerte Veröffentlichungen

Verfasser

Li Liang

Pubmed ID

32509397

Journal

Am J Cancer Res

Anwendung

IHC

Lagerung

Lagerungsbedingungen:

Bei -20°C lagern. Nach dem Versand ein Jahr lang stabil

Lagerungspuffer:

PBS mit 0.02% Natriumazid und 50% Glycerin pH 7.3.

Aliquotieren ist nicht notwendig bei -20°C Lagerung

*** 20ul-Größen enthalten 0.1% BSA

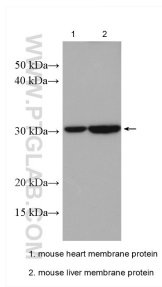
For technical support and original validation data for this product please contact:

T: 1 (888) 4PTGLAB (1-888-478-4522) (toll free in USA), or 1(312) 455-8498 (outside USA)

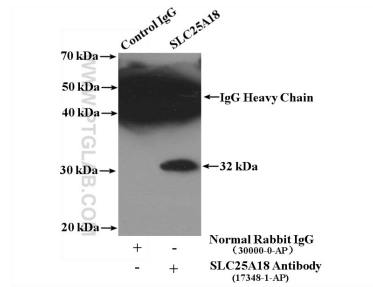
E: proteintech@ptglab.com
W: ptglab.com

This product is exclusively available under Proteintech Group brand and is not available to purchase from any other manufacturer.

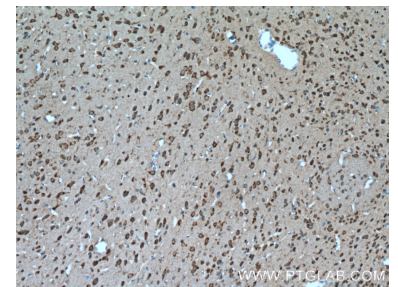
Ausgewählte Validierungsdaten



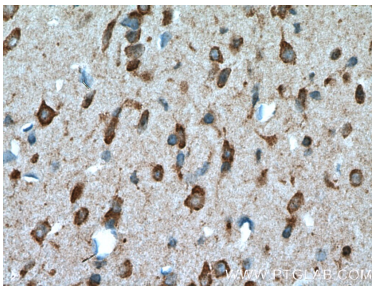
Various lysates were subjected to SDS PAGE followed by western blot with 17348-1-AP (SLC25A18 antibody) at dilution of 1:600 incubated at room temperature for 1.5 hours.



IP Result of anti-SLC25A18 (IP:17348-1-AP, 4 μ g; Detection:17348-1-AP 1:500) with mouse brain tissue lysate 4400 μ g.



Immunohistochemical analysis of paraffin-embedded mouse brain tissue slide using 17348-1-AP (SLC25A18 Antibody) at dilution of 1:200 (under 10 \times lens). Heat mediated antigen retrieval with Tris-EDTA buffer (pH 9.0).



Immunohistochemical analysis of paraffin-embedded mouse brain tissue slide using 17348-1-AP (SLC25A18 Antibody) at dilution of 1:200 (under 40 \times lens). Heat mediated antigen retrieval with Tris-EDTA buffer (pH 9.0).