

Nur für Forschungszwecke

# CHDH Polyklonaler Antikörper

Katalog-Nr.:17356-1-AP

Vorgestelltes Produkt

4 Publikationen



## Allgemeine Informationen

Katalog-Nr.:  
17356-1-AP

Größe:  
150ul, Konzentration: 450 µg/ml von  
Nanodrop und 267 µg/ml durch die  
Bradford-Methode mit BSA als  
Standard;

Wirt:  
Kaninchen

Isotyp:  
IgG

Immunogen Katalognummer:  
AG10614

GenBank-Zugangsnummer:  
BC034502

GeneID (NCBI):  
55349

Vollständiger Name:  
choline dehydrogenase

Berechnete Masse:  
594 aa, 65 kDa

Beobachtete Masse:  
60 kDa

Reinigungsmethode:

Antigen-Affinitätsreinigung

Empfohlene Verdünnungen:

WB 1:2000-1:6000

IHC 1:50-1:500

## Anwendungen

Geprüfte Anwendungen:

IHC, WB, ELISA

In Publikationen genannte Anwendungen:

IF, IHC, WB

Getestete Reaktivität:

Human, Maus, Ratte

Zitierte Arten:

Human, Maus

**Hinweis-IHC: Antigendemaskierung mit TE-Puffer pH 9,0 empfohlen. (\*) Wahlweise kann die Antigendemaskierung auch mit Citratpuffer pH 6,0 erfolgen.**

Positivkontrollen:

WB: Rattenlebergewebe, Mauslebergewebe, Mausnierengewebe

IHC: humanes Leberkarzinomgewebe,

## Hintergrundinformationen

CHDH (Choline dehydrogenase, mitochondrial) is also named as CDH, CHD and belongs to the GMC oxidoreductase family. CHDH is a member of the glucose-methanol-choline family of oxidoreductases, with each member containing a consensus FAD-binding domain. Many members of this oxidoreductase family are soluble proteins but mammalian CHDH is associated with the inner mitochondrial membrane (Handbook of vitamins, Robert B, 2007). The full length protein (65 kDa) has a transit peptide of 29 amino acid and the mature CHDH is appropriately located in the inner mitochondria membrane (PMID:12951056). 17356-1-AP can also recognize the 45 kDa isoform X3 of CHDH.

## Bemerkenswerte Veröffentlichungen

| Verfasser         | Pubmed ID | Journal      | Anwendung |
|-------------------|-----------|--------------|-----------|
| Taylor McClatchie | 28663368  | J Biol Chem  | WB        |
| Johnson Amy RAR   | 22558321  | PLoS One     | IHC       |
| Xuyong Wei        | 35430532  | Transl Oncol | IHC       |

## Lagerung

Lagerungsbedingungen:

Bei -20°C lagern. Nach dem Versand ein Jahr lang stabil

Lagerungspuffer:

PBS mit 0.02% Natriumazid und 50% Glycerin pH 7.3.

Aliquotieren ist nicht notwendig bei -20°C Lagerung

\*\*\* 20ul-Größen enthalten 0.1% BSA

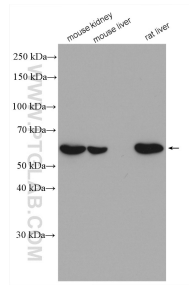
For technical support and original validation data for this product please contact:

T: 1 (888) 4PTGLAB (1-888-478-4522) (toll free in USA), or 1(312) 455-8498 (outside USA)

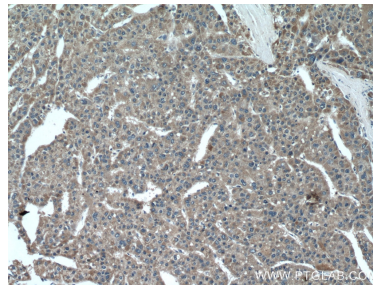
E: proteintech@ptglab.com  
W: ptglab.com

This product is exclusively available under Proteintech Group brand and is not available to purchase from any other manufacturer.

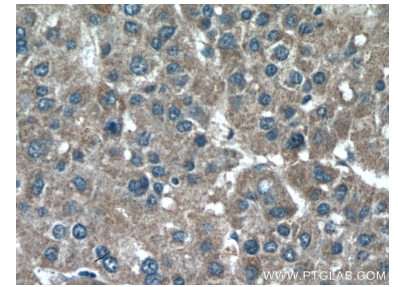
## Ausgewählte Validierungsdaten



Various lysates were subjected to SDS PAGE followed by western blot with 17356-1-AP (CHDH antibody) at dilution of 1:5000 incubated at room temperature for 1.5 hours.



Immunohistochemical analysis of paraffin-embedded human liver cancer tissue slide using 17356-1-AP (CHDH antibody) at dilution of 1:200 (under 10x lens).



Immunohistochemical analysis of paraffin-embedded human liver cancer tissue slide using 17356-1-AP (CHDH antibody) at dilution of 1:200 (under 40x lens).