

Nur für Forschungszwecke

GPBP1L1 Polyklonaler Antikörper

Katalog-Nr.:17375-1-AP



Allgemeine Informationen

Katalog-Nr.:
17375-1-AP

Größe:
150ul, Konzentration: 900 µg/ml von
Nanodrop und 400 µg/ml durch die
Bradford-Methode mit BSA als
Standard;

Wirt:
Kaninchen

Isotyp:
IgG

Immunogen Katalognummer:
AG11180

GenBank-Zugangsnummer:
BC022218

GeneID (NCBI):
60313

Vollständiger Name:
GC-rich promoter binding protein 1-
like 1

Berechnete Masse:
474 aa, 52 kDa

Beobachtete Masse:
58 kDa

Reinigungsmethode:
Antigen-Affinitätsreinigung

Empfohlene Verdünnungen:
WB 1:1000-1:5000

Anwendungen

Geprüfte Anwendungen:
WB, ELISA

Getestete Reaktivität:
Human

Positivkontrollen:

WB: HepG2-Zellen, Jurkat-Zellen

Hintergrundinformationen

Lagerung

Lagerungsbedingungen:

Bei -20°C lagern. Nach dem Versand ein Jahr lang stabil

Lagerungspuffer:

PBS mit 0.02% Natriumazid und 50% Glycerin pH 7.3.

Aliquotieren ist nicht notwendig bei -20°C Lagerung

*** 20ul-Größen enthalten 0.1% BSA

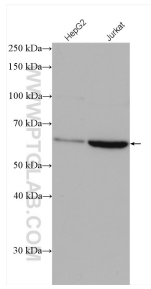
For technical support and original validation data for this product please contact:

T: 1 (888) 4PTGLAB (1-888-478-4522) (toll free
in USA), or 1(312) 455-8498 (outside USA)

E: proteintech@ptglab.com
W: ptglab.com

This product is exclusively available under Proteintech
Group brand and is not available to purchase from any
other manufacturer.

Ausgewählte Validierungsdaten



Various lysates were subjected to SDS PAGE followed by western blot with 17375-1-AP (GPBP1L1 antibody) at dilution of 1:2500 incubated at room temperature for 1.5 hours.