

Nur für Forschungszwecke

SAMD4A Polyklonaler Antikörper

Katalog-Nr.:17387-1-AP

Vorgestelltes Produkt

1 Publikationen



Allgemeine Informationen

Katalog-Nr.:
17387-1-AP

Größe:

150ul , Konzentration: 400 µg/ml von
Nanodrop und 233 µg/ml durch die
Bradford-Methode mit BSA als
Standard;

Wirt:

Kaninchen

Isotyp:

IgG

Immunogen Katalognummer:

AG11273

GenBank-Zugangsnummer:

BC021726

GeneID (NCBI):

23034

Vollständiger Name:

sterile alpha motif domain containing
4A

Berechnete Masse:

529 aa, 59 kDa

Beobachtete Masse:

70 kDa

Reinigungsmethode:

Antigen-Affinitätsreinigung

Empfohlene Verdünnungen:

WB 1:500-1:1000

IP 0.5-4.0 µg für IP und 1:500-1:1000

für WB

IHC 1:20-1:200

Anwendungen

Geprüfte Anwendungen:

IHC, IP, WB, ELISA

In Publikationen genannte Anwendungen:

WB

Getestete Reaktivität:

Human, Maus, Ratte

Zitierte Arten:

Human

**Hinweis-IHC: Antigendemaskierung mit TE-
Puffer pH 9,0 empfohlen. (*) Wahlweise
kann die Antigendemaskierung auch mit
Citratpuffer pH 6,0 erfolgen.**

Positivkontrollen:

WB : Maus-Skelettmuskelgewebe, Mausherzgewebe

IP : Maus-Skelettmuskelgewebe,

IHC : humanes Milzgewebe, humanes
Eierstockgewebe, humanes Hodengewebe, humanes
Lungengewebe, humanes Nierengewebe

Hintergrundinformationen

Bemerkenswerte Veröffentlichungen

Verfasser

Yuze Wang

Pubmed ID

32341522

Journal

Cell Mol Immunol

Anwendung

WB

Lagerung

Lagerungsbedingungen:

Bei -20°C lagern. Nach dem Versand ein Jahr lang stabil

Lagerungspuffer:

PBS mit 0.02% Natriumazid und 50% Glycerin pH 7.3.

Aliquotieren ist nicht notwendig bei -20°C Lagerung

*** 20ul-Größen enthalten 0.1% BSA

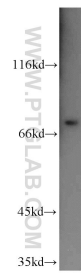
For technical support and original validation data for this product please contact:

T: 1 (888) 4PTGLAB (1-888-478-4522) (toll free
in USA), or 1(312) 455-8498 (outside USA)

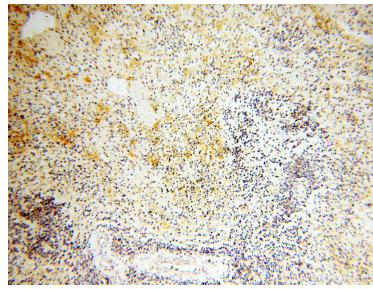
E: proteintech@ptglab.com
W: ptglab.com

This product is exclusively available under Proteintech
Group brand and is not available to purchase from any
other manufacturer.

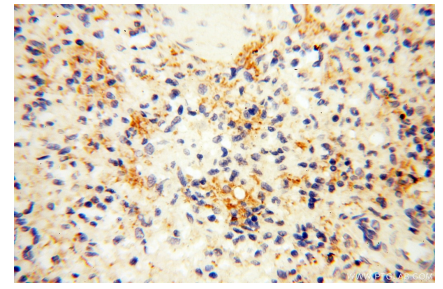
Ausgewählte Validierungsdaten



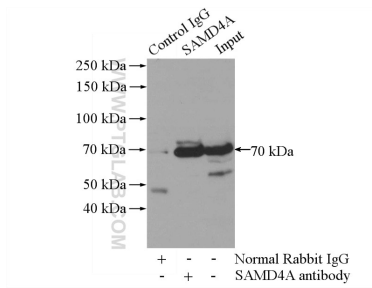
mouse skeletal muscle tissue were subjected to SDS PAGE followed by western blot with 17387-1-AP (SAM4A antibody) at dilution of 1:500 incubated at room temperature for 1.5 hours.



Immunohistochemical analysis of paraffin-embedded human spleen using 17387-1-AP (SAM4A antibody) at dilution of 1:100 (under 10x lens).



Immunohistochemical analysis of paraffin-embedded human spleen using 17387-1-AP (SAM4A antibody) at dilution of 1:100 (under 40x lens).



IP Result of anti-SAM4A (IP:17387-1-AP, 4 μ g; Detection:17387-1-AP 1:500) with mouse skeletal muscle tissue lysate 2200 μ g.