

Nur für Forschungszwecke

# CXCL12/SDF-1 Polyklonaler Antikörper



Katalog-Nr.: 17402-1-AP

Vorgestelltes Produkt

36 Publikationen

## Allgemeine Informationen

<b>Katalog-Nr.:</b> 17402-1-AP	<b>GenBank-Zugangsnummer:</b> BC039893	<b>Reinigungsmethode:</b> Antigen-Affinitätsreinigung
<b>Größe:</b> 150ul, Konzentration: 200 µg/ml von Nanodrop;	<b>GeneID (NCBI):</b> 6387	<b>Empfohlene Verdünnungen:</b> IHC 1:50-1:500
<b>Wirt:</b> Kaninchen	<b>Vollständiger Name:</b> chemokine (C-X-C motif) ligand 12 (stromal cell-derived factor 1)	
<b>Isotyp:</b> IgG	<b>Berechnete Masse:</b> 89 aa, 10 kDa	
<b>Immunogen Katalognummer:</b> AG11379		

## Anwendungen

<b>Geprüfte Anwendungen:</b> IHC, ELISA	<b>Positivkontrollen:</b> IHC : humanes Leberkarzinomgewebe,
<b>In Publikationen genannte Anwendungen:</b> IF, IHC, WB	
<b>Getestete Reaktivität:</b> Human, Maus	
<b>Zitierte Arten:</b> Human, Maus, Ratte	
<b>Hinweis-IHC: Antigenmaskierung mit TE-Puffer pH 9,0 empfohlen. (*) Wahlweise kann die Antigenmaskierung auch mit Citratpuffer pH 6,0 erfolgen.</b>	

## Hintergrundinformationen

In adulthood, CXCL12 plays an important role in angiogenesis by recruiting endothelial progenitor cells (EPCs) from the bone marrow through a CXCR4 dependent mechanism (PMID: 17878755). It is this function of CXCL12 that makes it a very important factor in carcinogenesis and the neovascularisation linked to tumour progression (PMID: 16943240). CXCL12 also has a role in tumor metastasis where cancer cells that express the receptor CXCR4 are attracted to metastasis target tissues that release the ligand, CXCL12 (PMID: 11242036). In breast cancer, however, increased expression of CXCL12 determines a reduced risk of distant metastasis (PMID: 19646861; 17724466). This antibody can detect all the isoforms of CXCL12/SDF1.

## Bemerkenswerte Veröffentlichungen

Verfasser	Pubmed ID	Journal	Anwendung
Bernardo Tavora	32999457	Nature	IF
Jianping Wang	28943249	Neuroscience	IF
Taotao Sun	36113503	Andrology	WB,IF

## Lagerung

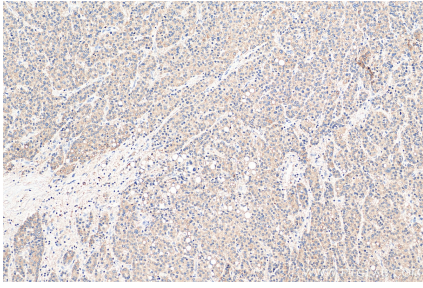
**Lagerungsbedingungen:**  
Bei -20°C lagern. Nach dem Versand ein Jahr lang stabil  
**Lagerungspuffer:**  
PBS mit 0.02% Natriumazid und 50% Glycerin pH 7.3.  
Aliquotieren ist nicht notwendig bei -20°C Lagerung

\*\*\* 20ul-Größen enthalten 0.1% BSA

For technical support and original validation data for this product please contact:  
T: 1 (888) 4PTGLAB (1-888-478-4522) (toll free in USA), or 1(312) 455-8498 (outside USA)  
E: proteintech@ptglab.com  
W: ptglab.com

This product is exclusively available under Proteintech Group brand and is not available to purchase from any other manufacturer.

## Ausgewählte Validierungsdaten



Immunohistochemical analysis of paraffin-embedded human liver cancer tissue slide using 17402-1-AP (CXCL12/SDF-1 antibody) at dilution of 1:200 (under 10x lens). Heat mediated antigen retrieval with Tris-EDTA buffer (pH 9.0).