

Nur für Forschungszwecke

KIF26B Polyklonaler Antikörper

Katalog-Nr.:17422-1-AP

Vorgestelltes Produkt

11 Publikationen



Allgemeine Informationen

Katalog-Nr.:
17422-1-AP

Größe:
150ul, Konzentration: 650 µg/ml von
Nanodrop und 360 µg/ml durch die
Bradford-Methode mit BSA als
Standard;

Wirt:
Kaninchen

Isotyp:
IgG

Immunogen Katalognummer:
AG11446

GenBank-Zugangsnummer:
BC042481

GeneID (NCBI):
55083

Vollständiger Name:
kinesin family member 26B

Berechnete Masse:
2108aa,224 kDa; 162aa,17 kDa

Beobachtete Masse:
224-230 kDa, 17-22 kDa

Reinigungsmethode:
Antigen-Affinitätsreinigung

Empfohlene Verdünnungen:
WB 1:200-1:1000
IHC 1:20-1:200

Anwendungen

Geprüfte Anwendungen:
IHC, WB,ELISA

In Publikationen genannte Anwendungen:
IF, IHC, WB

Getestete Reaktivität:
Human, Hund

Zitierte Arten:
Human, Maus, Ratte

**Hinweis-IHC: Antigenmaskierung mit TE-
Puffer pH 9,0 empfohlen. (*) Wahlweise
kann die Antigenmaskierung auch mit
Citratpuffer pH 6,0 erfolgen.**

Positivkontrollen:

WB : MDCK-Zellen, HEK-293-Zellen, MCF-7-Zellen

IHC : humanes Nierengewebe, humanes
Mammakarzinomgewebe

Hintergrundinformationen

KIF26B is a member of kinesin-11 family and plays important role in embryogenesis. It is a downstream target of Sall1 and is essential for kidney development. KIF26B is also involved in tumorigenesis.

Bemerkenswerte Veröffentlichungen

Verfasser	Pubmed ID	Journal	Anwendung
Yan Teng	30248545	Biomed Pharmacother	IHC,WB
SuXia Wang	34817735	Med Oncol	WB,IHC
Mingming Yan	34787331	J Bone Miner Res	WB,IF

Lagerung

Lagerungsbedingungen:

Bei -20°C lagern. Nach dem Versand ein Jahr lang stabil

Lagerungspuffer:

PBS mit 0.02% Natriumazid und 50% Glycerin pH 7.3.

Aliquotieren ist nicht notwendig bei -20°C Lagerung

*** 20ul-Größen enthalten 0.1% BSA

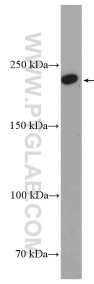
For technical support and original validation data for this product please contact:

T: 1 (888) 4PTGLAB (1-888-478-4522) (toll free
in USA), or 1(312) 455-8498 (outside USA)

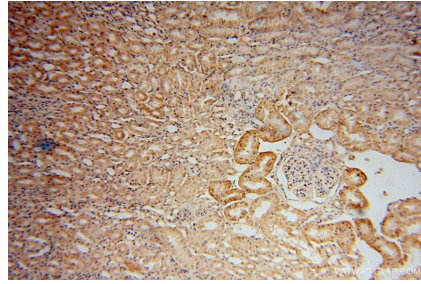
E: proteintech@ptglab.com
W: ptglab.com

This product is exclusively available under Proteintech Group brand and is not available to purchase from any other manufacturer.

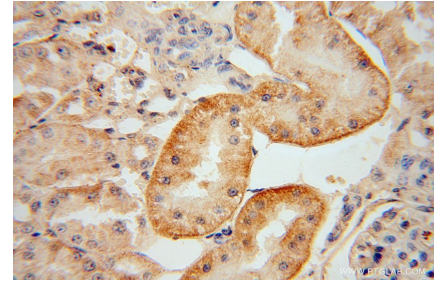
Ausgewählte Validierungsdaten



MDCK cells were subjected to SDS PAGE followed by western blot with 17422-1-AP (KIF26B antibody) at dilution of 1:300 incubated at room temperature for 1.5 hours.



Immunohistochemical analysis of paraffin-embedded human kidney using 17422-1-AP (KIF26B antibody) at dilution of 1:50 (under 10x lens).



Immunohistochemical analysis of paraffin-embedded human kidney using 17422-1-AP (KIF26B antibody) at dilution of 1:50 (under 40x lens).