

Nur für Forschungszwecke

# Leptin Polyklonaler Antikörper

Katalog-Nr.: 17436-1-AP

4 Publikationen



## Allgemeine Informationen

<b>Katalog-Nr.:</b> 17436-1-AP	<b>GenBank-Zugangsnummer:</b> BC060830	<b>Reinigungsmethode:</b> Antigen-Affinitätsreinigung
<b>Größe:</b> 150ul, Konzentration: 400 µg/ml von Nanodrop und 267 µg/ml durch die Bradford-Methode mit BSA als Standard;	<b>GeneID (NCBI):</b> 3952	<b>Empfohlene Verdünnungen:</b> IHC 1:200-1:800 IF 1:50-1:500
<b>Wirt:</b> Kaninchen	<b>Vollständiger Name:</b> leptin	
<b>Isotyp:</b> IgG	<b>Berechnete Masse:</b> 167 aa, 19 kDa	
<b>Immunogen Katalognummer:</b> AG11507		

## Anwendungen

<b>Geprüfte Anwendungen:</b> IF, IHC, ELISA	<b>Positivkontrollen:</b>
<b>In Publikationen genannte Anwendungen:</b> IHC	<b>IHC:</b> humanes Magengewebe, humanes Eierstockgewebe, humanes Hodengewebe, humanes Lebergewebe, humanes Mammakarzinomgewebe, humanes Plazenta-Gewebe, Maus-Eierstockgewebe, Maushirngewebe
<b>Getestete Reaktivität:</b> Human, Maus	<b>IF:</b> HeLa-Zellen, NIH/3T3-Zellen
<b>Zitierte Arten:</b> Human, Maus	
<b>Hinweis-IHC: Antigendemaskierung mit TE-Puffer pH 9,0 empfohlen. (*) Wahlweise kann die Antigendemaskierung auch mit Citratpuffer pH 6,0 erfolgen.</b>	

## Hintergrundinformationen

Leptin is a protein that is secreted by white adipocytes, and which plays a major role in the regulation of body weight. Leptin is the most critical hormone in the homeostatic regulation of energy balance among those so far discovered. Leptin primarily acts on the neurons of the mediobasal part of hypothalamus to regulate food intake, thermogenesis, and the blood glucose level. Leptin also has several endocrine functions, and is involved in the regulation of immune and inflammatory responses, hematopoiesis, angiogenesis and wound healing. Mutations in this gene and/or its regulatory regions cause severe obesity, and morbid obesity with hypogonadism. Leptin has also been linked to type 2 diabetes mellitus development.

## Bemerkenswerte Veröffentlichungen

Verfasser	Pubmed ID	Journal	Anwendung
Youyi Wang	34673376	Mol Immunol	WB
Paola Maroni	33213024	Biomedicines	IHC
Li Zheng	31828124	Biomed Res Int	IHC

## Lagerung

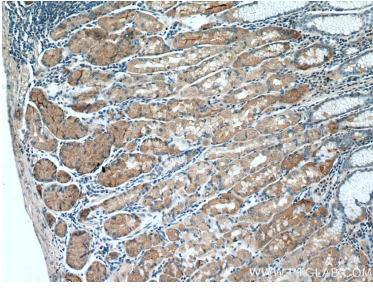
**Lagerungsbedingungen:**  
Bei -20°C lagern. Nach dem Versand ein Jahr lang stabil  
**Lagerungspuffer:**  
PBS mit 0.02% Natriumazid und 50% Glycerin pH 7.3.  
Aliquotieren ist nicht notwendig bei -20°C Lagerung

\*\*\* 20ul-Größen enthalten 0.1% BSA

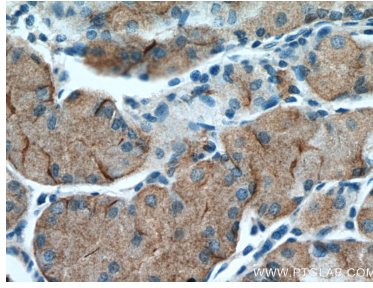
For technical support and original validation data for this product please contact:  
T: 1 (888) 4PTGLAB (1-888-478-4522) (toll free in USA), or 1(312) 455-8498 (outside USA)  
E: proteintech@ptglab.com  
W: ptglab.com

This product is exclusively available under Proteintech Group brand and is not available to purchase from any other manufacturer.

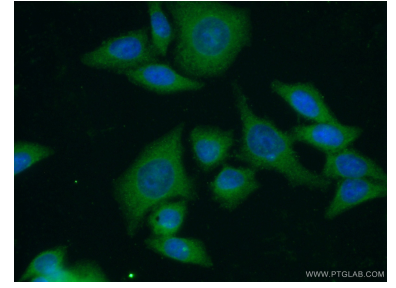
## Ausgewählte Validierungsdaten



Immunohistochemical analysis of paraffin-embedded human stomach tissue slide using 17436-1-AP (Leptin antibody) at dilution of 1:400 (under 10x lens).



Immunohistochemical analysis of paraffin-embedded human stomach tissue slide using 17436-1-AP (Leptin antibody) at dilution of 1:400 (under 40x lens).



Immunofluorescent analysis of (-20°C Ethanol) fixed HeLa cells using 17436-1-AP (Leptin antibody) at dilution of 1:50 and Alexa Fluor 488-conjugated AffiniPure Goat Anti-Rabbit IgG(H+L).