

Nur für Forschungszwecke

IFT140 Polyklonaler Antikörper

Katalog-Nr.: 17460-1-AP

Vorgestelltes Produkt

64 Publikationen



Allgemeine Informationen

Katalog-Nr.:
17460-1-AP

Größe:
150ul, Konzentration: 900 µg/ml von
Nanodrop und 487 µg/ml durch die
Bradford-Methode mit BSA als
Standard;

Wirt:
Kaninchen

Isotyp:
IgG

Immunogen Katalognummer:
AG11119

GenBank-Zugangsnummer:
BC035577

GeneID (NCBI):
9742

Vollständiger Name:
intraflagellar transport 140 homolog
(Chlamydomonas)

Berechnete Masse:
1462 aa, 165 kDa

Beobachtete Masse:
140 kDa

Reinigungsmethode:

Antigen-Affinitätsreinigung

Empfohlene Verdünnungen:

WB 1:200-1:1000
IP 0.5-4.0 µg für IP und 1:200-1:1000
für WB
IHC 1:50-1:500
IF 1:400-1:1600

Anwendungen

Geprüfte Anwendungen:

IF, IHC, IP, WB, ELISA

In Publikationen genannte Anwendungen:

CoIP, IF, IHC, IP, WB

Getestete Reaktivität:

Human, Maus, Ratte

Zitierte Arten:

Human, Hund, Maus, Zebrafisch

**Hinweis-IHC: Antigenmaskierung mit TE-
Puffer pH 9,0 empfohlen. (*) Wahlweise
kann die Antigenmaskierung auch mit
Citratpuffer pH 6,0 erfolgen.**

Positivkontrollen:

WB: Maushodengewebe, HepG2-Zellen,
Rattenhodengewebe

IP: Rattenhodengewebe,

IHC: Maushodengewebe, humanes
Skelettmuskulgewebe

IF: C2C12-Zellen, hTERT-RPE1-Zellen,
Maushodengewebe

Hintergrundinformationen

IFT140 is a subunit of intraflagellar transport complex A (IFT-A) which is involved in retrograde ciliary transport. RT-PCR analysis showed it is highly expressed in kidney, moderately in ovary, testis, prostate, and lung. IFT140 is localised to the base and tip of primary cilium. IFT140 has a pivotal role in development and function of ciliated cells, and mutations of IFT140 cause skeletal, renal, and retinal ciliopathies. It had been detected as a single band around 140-165 kDa in different reports. (PMID: 20368623, 22282595)

Bemerkenswerte Veröffentlichungen

Verfasser	Pubmed ID	Journal	Anwendung
Lei Wang	30258116	Nat Commun	IF
Jesús Muñoz-Estrada	31391239	J Cell Sci	IF
Carol-Anne Martin	25344692	Nat Genet	IF

Lagerung

Lagerungsbedingungen:

Bei -20°C lagern. Nach dem Versand ein Jahr lang stabil

Lagerungspuffer:

PBS mit 0.02% Natriumazid und 50% Glycerin pH 7.3.

Aliquotieren ist nicht notwendig bei -20°C Lagerung

*** 20ul-Größen enthalten 0.1% BSA

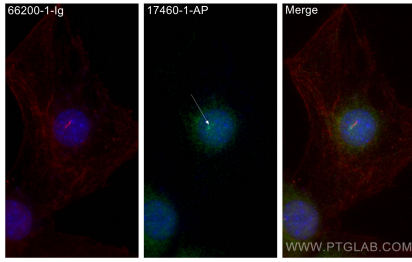
For technical support and original validation data for this product please contact:

T: 1 (888) 4PTGLAB (1-888-478-4522) (toll free
in USA), or 1(312) 455-8498 (outside USA)

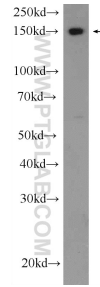
E: proteintech@ptglab.com
W: ptglab.com

This product is exclusively available under Proteintech Group brand and is not available to purchase from any other manufacturer.

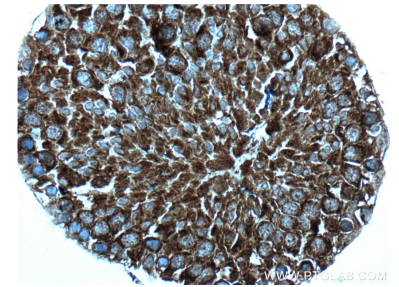
Ausgewählte Validierungsdaten



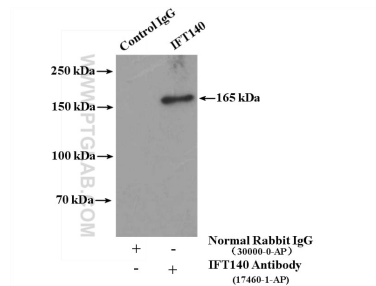
Immunofluorescent analysis of (4% PFA) fixed C2C12 cells using IFT140 antibody (17460-1-AP) at dilution of 1:800 and CoraLite®488-Conjugated AffiniPure Goat Anti-Rabbit IgG(H+L), acetylated Tubulin(Lys40) antibody (66200-1-Ig, Clone: 7E5H8, red).



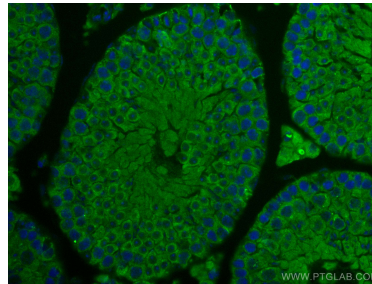
mouse testis tissue were subjected to SDS PAGE followed by western blot with 17460-1-AP (IFT140 Antibody) at dilution of 1:300 incubated at room temperature for 1.5 hours.



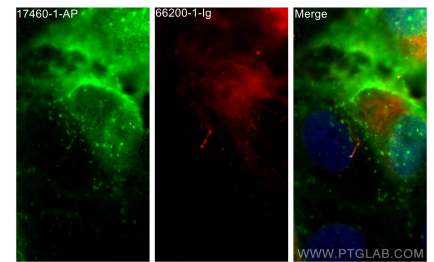
Immunohistochemical analysis of paraffin-embedded mouse testis tissue slide using 17460-1-AP (IFT140 antibody) at dilution of 1:200 (under 40x lens. Heat mediated antigen retrieval with Tris-EDTA buffer (pH 9.0).



IP Result of anti-IFT140 (IP:17460-1-AP, 4ug; Detection:17460-1-AP 1:300) with rat testis tissue lysate 4400ug.



Immunofluorescent analysis of (4% PFA) fixed mouse testis tissue using IFT140 antibody (17460-1-AP) at dilution of 1:400 and CoraLite®488-Conjugated AffiniPure Goat Anti-Rabbit IgG(H+L). DAPI (blue).



Immunofluorescent analysis of (4% PFA) fixed hTERT-RPE1 cells using IFT140 antibody (17460-1-AP) at dilution of 1:400 and CoraLite®488-Conjugated AffiniPure Goat Anti-Rabbit IgG(H+L), acetylated Tubulin(Lys40) antibody (66200-1-Ig, Clone: 7E5H8, red).