

Nur für Forschungszwecke

LCORL Polyklonaler Antikörper

Katalog-Nr.:17468-1-AP



Allgemeine Informationen

Katalog-Nr.:
17468-1-AP

Größe:

150ul, Konzentration: 450 µg/ml von Nanodrop und 267 µg/ml durch die Bradford-Methode mit BSA als Standard;

Wirt:

Kaninchen

Isotyp:

IgG

Immunogen Katalognummer:
AG11377

GenBank-Zugangsnummer:

BC037322

GeneID (NCBI):

254251

Vollständiger Name:

ligand dependent nuclear receptor corepressor-like

Berechnete Masse:

318 aa, 35 kDa, 67 kDa

Beobachtete Masse:

67 kDa

Reinigungsmethode:

Antigen-Affinitätsreinigung

Empfohlene Verdünnungen:

WB 1:500-1:2400

IHC 1:20-1:200

Anwendungen

Geprüfte Anwendungen:

IHC, WB, ELISA

Getestete Reaktivität:

Human, Maus, Ratte

Hinweis-IHC: Antigendemaskierung mit TE-Puffer pH 9,0 empfohlen. (*) Wahlweise kann die Antigendemaskierung auch mit Citratpuffer pH 6,0 erfolgen.

Positivkontrollen:

WB: Maushodengewebe, PC-3-Zellen

IHC: humanes Lungengewebe,

Hintergrundinformationen

Lagerung

Lagerungsbedingungen:

Bei -20°C lagern. Nach dem Versand ein Jahr lang stabil

Lagerungspuffer:

PBS mit 0.02% Natriumazid und 50% Glycerin pH 7.3.

Aliquotieren ist nicht notwendig bei -20°C Lagerung

*** 20ul-Größen enthalten 0.1% BSA

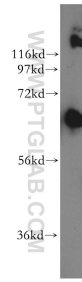
For technical support and original validation data for this product please contact:

T: 1 (888) 4PTGLAB (1-888-478-4522) (toll free in USA), or 1(312) 455-8498 (outside USA)

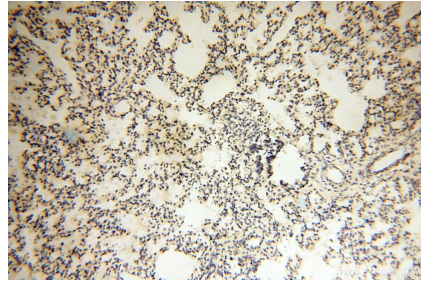
E: proteintech@ptglab.com
W: ptglab.com

This product is exclusively available under Proteintech Group brand and is not available to purchase from any other manufacturer.

Ausgewählte Validierungsdaten



mouse testis tissue were subjected to SDS PAGE followed by western blot with 17468-1-AP (LCORL antibody) at dilution of 1:500 incubated at room temperature for 1.5 hours.



Immunohistochemical analysis of paraffin-embedded human lung using 17468-1-AP (LCORL antibody) at dilution of 1:100 (under 10x lens).