

Nur für Forschungszwecke

TOM1 Polyklonaler Antikörper

Katalog-Nr.:17506-1-AP

1 Publikationen



Allgemeine Informationen

Katalog-Nr.:
17506-1-AP

Größe:
150ul, Konzentration: 500 µg/ml von
Nanodrop und 367 µg/ml durch die
Bradford-Methode mit BSA als
Standard;

Wirt:
Kaninchen

Isotyp:
IgG

Immunogen Katalognummer:
AG11706

GenBank-Zugangsnummer:
BC046151

GeneID (NCBI):
10043

Vollständiger Name:
target of myb1 (chicken)

Berechnete Masse:
493 aa, 54 kDa

Beobachtete Masse:
54 kDa

Reinigungsmethode:

Antigen-Affinitätsreinigung

Empfohlene Verdünnungen:

WB 1:500-1:3000

Anwendungen

Geprüfte Anwendungen:

WB,ELISA

In Publikationen genannte Anwendungen:

IF, IHC

Getestete Reaktivität:

Human, Maus, Ratte

Zitierte Arten:

Human

Positivkontrollen:

WB : humanes Lebergewebe, HeLa-Zellen, humanes
Skelettmuskelgewebe, K-562-Zellen, L02-Zellen

Hintergrundinformationen

TOM1 is a member of VHS (VPS-27, Hrs, and STAM)-domain-containing protein family that functions as adaptor proteins in the intracellular trafficking and sorting of plasma membrane proteins. TOM1 colocalized with key proteins of the protein-degradation systems. Recently TOM1 has been reported to be localized in the hallmarks of AD pathology (27206884).

Bemerkenswerte Veröffentlichungen

Verfasser	Pubmed ID	Journal	Anwendung
Kouki Makioka	27206884	J Neurol Sci	IHC,IF

Lagerung

Lagerungsbedingungen:

Bei -20°C lagern. Nach dem Versand ein Jahr lang stabil

Lagerungspuffer:

PBS mit 0.02% Natriumazid und 50% Glycerin pH 7.3.

Aliquotieren ist nicht notwendig bei -20°C Lagerung

*** 20ul-Größen enthalten 0.1% BSA

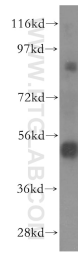
For technical support and original validation data for this product please contact:

T: 1 (888) 4PTGLAB (1-888-478-4522) (toll free
in USA), or 1(312) 455-8498 (outside USA)

E: proteintech@ptglab.com
W: ptglab.com

This product is exclusively available under Proteintech Group brand and is not available to purchase from any other manufacturer.

Ausgewählte Validierungsdaten



human liver tissue were subjected to SDS PAGE followed by western blot with 17506-1-AP (TOM1 antibody) at dilution of 1:600 incubated at room temperature for 1.5 hours.