

Nur für Forschungszwecke

# CTF1-Specific Polyklonaler Antikörper

Katalog-Nr.:17518-1-AP



## Allgemeine Informationen

Katalog-Nr.:  
17518-1-AP

Größe:  
150ul, Konzentration: 153 µg/ml  
durch die Bradford-Methode mit BSA  
als Standard;

Wirt:  
Kaninchen

Isotyp:  
IgG

GenBank-Zugangsnummer:  
NM\_001330

GeneID (NCBI):  
1489

Vollständiger Name:  
cardiotrophin 1

Berechnete Masse:  
21 kDa

Reinigungsmethode:

Antigen-Affinitätsreinigung

## Anwendungen

Geprüfte Anwendungen:  
IHC, ELISA

Getestete Reaktivität:  
Human, Maus

## Hintergrundinformationen

### Lagerung

Lagerungsbedingungen:

Bei -20°C lagern. Nach dem Versand ein Jahr lang stabil

Lagerungspuffer:

PBS mit 0.02% Natriumazid und 50% Glycerin pH 7.3.

Aliquotieren ist nicht notwendig bei -20°C Lagerung

\*\*\* 20ul-Größen enthalten 0.1% BSA

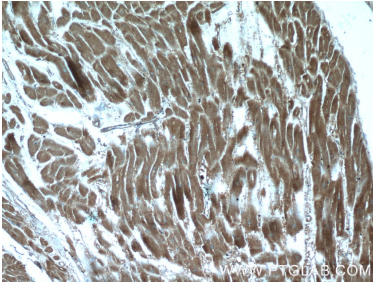
For technical support and original validation data for this product please contact:

T: 1 (888) 4PTGLAB (1-888-478-4522) (toll free  
in USA), or 1(312) 455-8498 (outside USA)

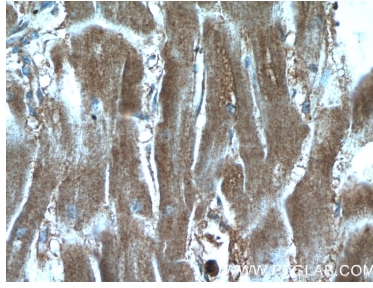
E: [proteintech@ptglab.com](mailto:proteintech@ptglab.com)  
W: [ptglab.com](http://ptglab.com)

This product is exclusively available under Proteintech Group brand and is not available to purchase from any other manufacturer.

## Ausgewählte Validierungsdaten



Immunohistochemical analysis of paraffin-embedded human heart tissue slide using 17518-1-AP (CTF1-Specific Antibody) at dilution of 1:50 (under 10x lens).



Immunohistochemical analysis of paraffin-embedded human heart tissue slide using 17518-1-AP (CTF1-Specific Antibody) at dilution of 1:50 (under 40x lens).