

Nur für Forschungszwecke

# TRIM29 Polyklonaler Antikörper

Katalog-Nr.:17542-1-AP

Vorgestelltes Produkt

7 Publikationen



## Allgemeine Informationen

Katalog-Nr.:  
17542-1-AP

Größe:  
150ul, Konzentration: 600 µg/ml von  
Nanodrop und 400 µg/ml durch die  
Bradford-Methode mit BSA als  
Standard;

Wirt:  
Kaninchen

Isotyp:  
IgG

Immunogen Katalognummer:  
AG11600

GenBank-Zugangsnummer:  
BC017352

GeneID (NCBI):  
23650

Vollständiger Name:  
tripartite motif-containing 29

Berechnete Masse:  
588 aa, 66 kDa

Beobachtete Masse:  
65 kDa

Reinigungsmethode:

Antigen-Affinitätsreinigung

Empfohlene Verdünnungen:

WB 1:500-1:3000

IHC 1:20-1:200

## Anwendungen

Geprüfte Anwendungen:

IHC, WB, ELISA

In Publikationen genannte Anwendungen:

IF, IHC, IP, WB

Getestete Reaktivität:

Human

Zitierte Arten:

Human, Maus

**Hinweis-IHC: Antigendemaskierung mit TE-Puffer pH 9,0 empfohlen. (\*) Wahlweise kann die Antigendemaskierung auch mit Citratpuffer pH 6,0 erfolgen.**

Positivkontrollen:

WB: HeLa-Zellen, A431-Zellen

IHC: humanes Hodengewebe, humanes Hautgewebe

## Hintergrundinformationen

TRIM29(Tripartite motif-containing protein 29) is also named as ATDC (Ataxia telangiectasia group D-associated protein).ATDC protein physically interacted with the intermediate filament protein vimentin, a protein kinase C substrate and colocalizing protein, and with an inhibitor of protein kinase C, PKC11(PMID:7644499).ATDC gene is highly expressed in samples of primary pancreatic cancer and PanIN lesions compared to normal pancreas and chronic pancreatitis and the highly expressed protein in human pancreatic cancer,enhances cancer cell proliferation and in vivo tumorigenicity by upregulation of the Wnt/b-Catenin signaling pathway(Wang, L. etc.2007).

## Bemerkenswerte Veröffentlichungen

Verfasser	Pubmed ID	Journal	Anwendung
He-Fen Sun	36336787	Clin Transl Med	IF
Shu-Tao Tan	26987391	Cancer Res Treat	WB,IHC
Tang Zhong-Ping ZP	23776433	PLoS One	WB,IHC

## Lagerung

Lagerungsbedingungen:

Bei -20°C lagern. Nach dem Versand ein Jahr lang stabil

Lagerungspuffer:

PBS mit 0.02% Natriumazid und 50% Glycerin pH 7.3.

Aliquotieren ist nicht notwendig bei -20°C Lagerung

\*\*\* 20ul-Größen enthalten 0.1% BSA

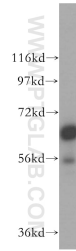
For technical support and original validation data for this product please contact:

T: 1 (888) 4PTGLAB (1-888-478-4522) (toll free  
in USA), or 1(312) 455-8498 (outside USA)

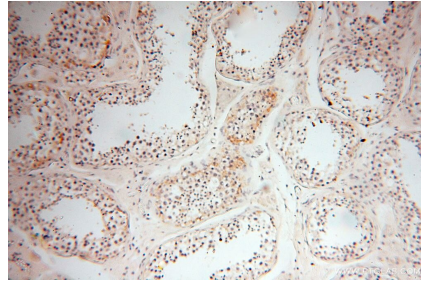
E: proteintech@ptglab.com  
W: ptglab.com

This product is exclusively available under Proteintech Group brand and is not available to purchase from any other manufacturer.

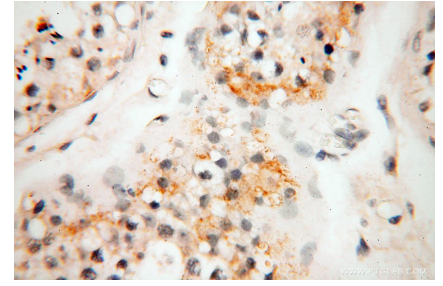
## Ausgewählte Validierungsdaten



HeLa cells were subjected to SDS PAGE followed by western blot with 17542-1-AP (TRIM29 antibody) at dilution of 1:500 incubated at room temperature for 1.5 hours.



Immunohistochemical analysis of paraffin-embedded human testis using 17542-1-AP (TRIM29 antibody) at dilution of 1:100 (under 10x lens).



Immunohistochemical analysis of paraffin-embedded human testis using 17542-1-AP (TRIM29 antibody) at dilution of 1:100 (under 40x lens).