

Nur für Forschungszwecke

# MTA2 Polyklonaler Antikörper

Katalog-Nr.:17554-1-AP

Vorgestelltes Produkt

4 Publikationen



## Allgemeine Informationen

Katalog-Nr.:  
17554-1-AP

Größe:  
150ul, Konzentration: 350 µg/ml von  
Nanodrop und 200 µg/ml durch die  
Bradford-Methode mit BSA als  
Standard;

Wirt:  
Kaninchen

Isotyp:  
IgG

Immunogen Katalognummer:  
AG11713

GenBank-Zugangsnummer:  
BC053650

GeneID (NCBI):  
9219

Vollständiger Name:  
metastasis associated 1 family,  
member 2

Berechnete Masse:  
668 aa, 75 kDa

Beobachtete Masse:  
70-75 kDa

Reinigungsmethode:

Antigen-Affinitätsreinigung

Empfohlene Verdünnungen:

WB 1:2000-1:10000

IP 0.5-4.0 ug für IP und 1:500-1:1000  
für WB

IHC 1:20-1:200

## Anwendungen

Geprüfte Anwendungen:

IHC, IP, WB, ELISA

In Publikationen genannte Anwendungen:

ChIP, CoIP, WB

Getestete Reaktivität:

Human, Maus, Ratte

Zitierte Arten:

Human

**Hinweis-IHC: Antigendemaskierung mit TE-  
Puffer pH 9,0 empfohlen. (\*) Wahlweise  
kann die Antigendemaskierung auch mit  
Citratpuffer pH 6,0 erfolgen.**

Positivkontrollen:

WB: HeLa-Zellen, HEK-293-Zellen, Jurkat-Zellen,  
Maus-Thymusgewebe

IP: Maus-Thymusgewebe,

IHC: humanes Kolongewebe, humanes Herzgewebe

## Hintergrundinformationen

Metastasis-associated protein MTA2, also named as MTA1L1 or PID, is a 668 amino acid protein, which contains one BAH domain, one ELM2 domain, one GATA-type zinc finger and one SANT domain. MTA2 localizes in the nucleus and is widely expressed in many tissues. MTA2 may be involved in the regulation of gene expression as repressor and activator.

## Bemerkenswerte Veröffentlichungen

Verfasser	Pubmed ID	Journal	Anwendung
Orhi Barroso-Gomila	34795231	Nat Commun	WB
Su-Li Dai	33340431	Cancer Sci	CoIP, ChIP
Dapeng Wang	35201651	EMBO Rep	WB

## Lagerung

Lagerungsbedingungen:

Bei -20°C lagern. Nach dem Versand ein Jahr lang stabil

Lagerungspuffer:

PBS mit 0.02% Natriumazid und 50% Glycerin pH 7.3.

Aliquotieren ist nicht notwendig bei -20°C Lagerung

\*\*\* 20ul-Größen enthalten 0.1% BSA

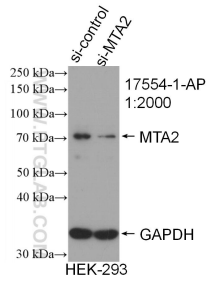
For technical support and original validation data for this product please contact:

T: 1 (888) 4PTGLAB (1-888-478-4522) (toll free  
in USA), or 1(312) 455-8498 (outside USA)

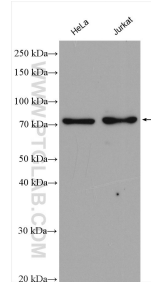
E: proteintech@ptglab.com  
W: ptglab.com

This product is exclusively available under Proteintech Group brand and is not available to purchase from any other manufacturer.

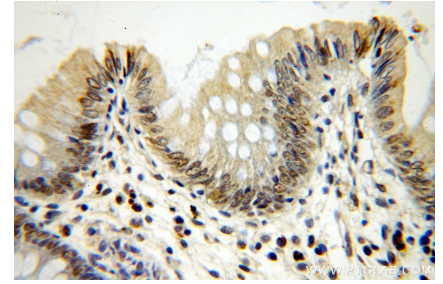
## Ausgewählte Validierungsdaten



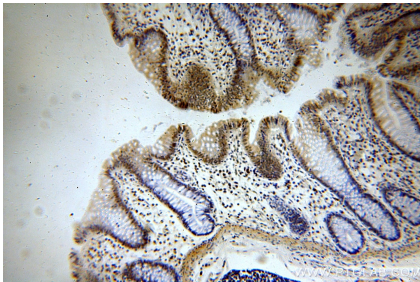
WB result of MTA2 antibody (17554-1-AP; 1:2000; incubated at room temperature for 1.5 hours) with sh-Control and sh-MTA2 transfected HEK-293 cells.



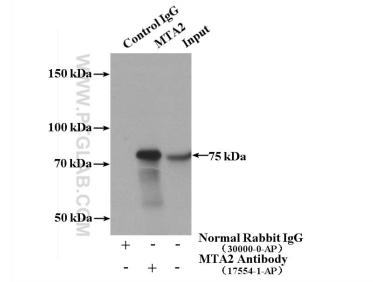
Various lysates were subjected to SDS PAGE followed by western blot with 17554-1-AP (MTA2 antibody) at dilution of 1:5000 incubated at room temperature for 1.5 hours.



Immunohistochemical analysis of paraffin-embedded human colon using 17554-1-AP (MTA2 antibody) at dilution of 1:100 (under 40x lens).



Immunohistochemical analysis of paraffin-embedded human colon using 17554-1-AP (MTA2 antibody) at dilution of 1:100 (under 10x lens).



IP Result of anti-MTA2 (IP:17554-1-AP, 4ug; Detection:17554-1-AP 1:500) with mouse thymus tissue lysate 2800ug.