

Nur für Forschungszwecke

PKLR Polyklonaler Antikörper

Katalog-Nr.:17580-1-AP



Allgemeine Informationen

Katalog-Nr.:
17580-1-AP

Größe:
150ul, Konzentration: 500 µg/ml von
Nanodrop und 307 µg/ml durch die
Bradford-Methode mit BSA als
Standard;

Wirt:
Kaninchen

Isotyp:
IgG

Immunogen Katalognummer:
AG11096

GenBank-Zugangsnummer:
BC025737

GeneID (NCBI):
5313

Vollständiger Name:
pyruvate kinase, liver and RBC

Berechnete Masse:
574 aa, 62 kDa, 585 aa, 63 kDa

Beobachtete Masse:
58-62 kDa

Reinigungsmethode:

Antigen-Affinitätsreinigung

Empfohlene Verdünnungen:

WB 1:500-1:2400

IP 0.5-4.0 µg für IP und 1:500-1:1000

für WB

IHC 1:50-1:500

Anwendungen

Geprüfte Anwendungen:

IHC, IP, WB, ELISA

Getestete Reaktivität:

Human, Maus, Ratte

**Hinweis-IHC: Antigendemaskierung mit TE-
Puffer pH 9,0 empfohlen. (*) Wahlweise
kann die Antigendemaskierung auch mit
Citratpuffer pH 6,0 erfolgen.**

Positivkontrollen:

WB: K-562-Zellen, Mauslebergewebe,
Mausnierengewebe, NIH/3T3-Zellen

IP: K-562-Zellen,

IHC: humanes Lebergewebe,

Hintergrundinformationen

Lagerung

Lagerungsbedingungen:

Bei -20°C lagern. Nach dem Versand ein Jahr lang stabil

Lagerungspuffer:

PBS mit 0.02% Natriumazid und 50% Glycerin pH 7.3.

Aliquotieren ist nicht notwendig bei -20°C Lagerung

*** 20ul-Größen enthalten 0.1% BSA

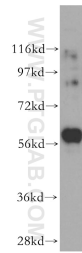
For technical support and original validation data for this product please contact:

T: 1 (888) 4PTGLAB (1-888-478-4522) (toll free
in USA), or 1(312) 455-8498 (outside USA)

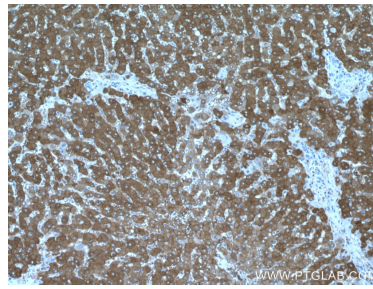
E: proteintech@ptglab.com
W: ptglab.com

This product is exclusively available under Proteintech
Group brand and is not available to purchase from any
other manufacturer.

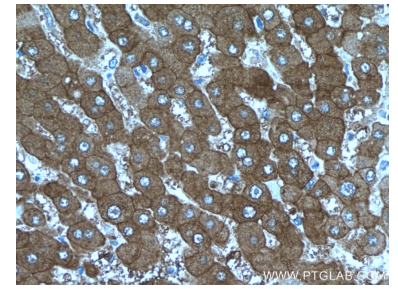
Ausgewählte Validierungsdaten



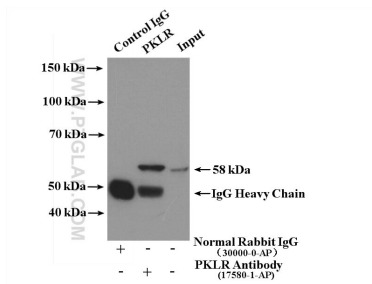
K-562 cells were subjected to SDS PAGE followed by western blot with 17580-1-AP (PKLR antibody) at dilution of 1:500 incubated at room temperature for 1.5 hours.



Immunohistochemical analysis of paraffin-embedded human liver tissue slide using 17580-1-AP (PKLR antibody) at dilution of 1:200 (under 10x lens).



Immunohistochemical analysis of paraffin-embedded human liver tissue slide using 17580-1-AP (PKLR antibody) at dilution of 1:200 (under 40x lens).



IP Result of anti-PKLR (IP:17580-1-AP, 4ug; Detection:17580-1-AP 1:500) with K-562 cells lysate 3200ug.