

Nur für Forschungszwecke

RSPH3 Polyklonaler Antikörper

Katalog-Nr.:17603-1-AP

5 Publikationen



Allgemeine Informationen

Katalog-Nr.: 17603-1-AP	GenBank-Zugangsnummer: BC050604	Reinigungsmethode: Antigen-Affinitätsreinigung
Größe: 150ul , Konzentration: 900 µg/ml von Nanodrop und 440 µg/ml durch die Bradford-Methode mit BSA als Standard;	GeneID (NCBI): 83861	Empfohlene Verdünnungen: WB 1:500-1:1000 IHC 1:20-1:200 IF 1:20-1:200
Wirt: Kaninchen	Vollständiger Name: radial spoke 3 homolog (Chlamydomonas)	
Isotyp: IgG	Berechnete Masse: 560 aa, 64 kDa	
Immunogen Katalognummer: AG11707	Beobachtete Masse: 70 kDa	

Anwendungen

Geprüfte Anwendungen: IF, IHC, WB, ELISA	Positivkontrollen: WB : humanes Hirngewebe, NIH/3T3-Zellen IHC : humanes Hirngewebe, IF : NIH/3T3-Zellen,
In Publikationen genannte Anwendungen: IF, WB	
Getestete Reaktivität: Human, Maus, Ratte	
Zitierte Arten: Human, Maus	
Hinweis-IHC: Antigenmaskierung mit TE-Puffer pH 9,0 empfohlen. (*) Wahlweise kann die Antigenmaskierung auch mit Citratpuffer pH 6,0 erfolgen.	

Hintergrundinformationen

Bemerkenswerte Veröffentlichungen

Verfasser	Pubmed ID	Journal	Anwendung
Xin Zhang	36417862	Cell Rep	IF
Huan Wu	32124190	J Assist Reprod Genet	IF
Yirong Zhang	30060180	J Mol Cell Biol	

Lagerung

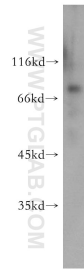
Lagerungsbedingungen:
Bei -20°C lagern. Nach dem Versand ein Jahr lang stabil
Lagerungspuffer:
PBS mit 0.02% Natriumazid und 50% Glycerin pH 7.3.
Aliquotieren ist nicht notwendig bei -20°C Lagerung

*** 20ul-Größen enthalten 0.1% BSA

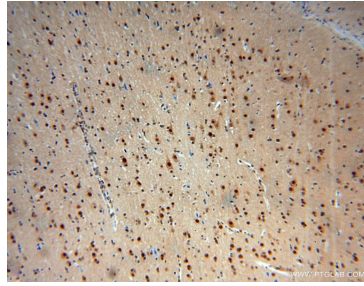
For technical support and original validation data for this product please contact:
T: 1 (888) 4PTGLAB (1-888-478-4522) (toll free in USA), or 1(312) 455-8498 (outside USA)
E: proteintech@ptglab.com
W: ptglab.com

This product is exclusively available under Proteintech Group brand and is not available to purchase from any other manufacturer.

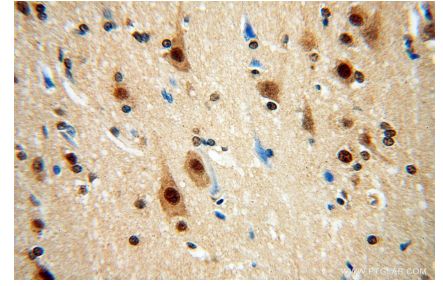
Ausgewählte Validierungsdaten



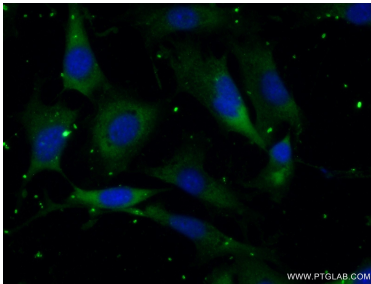
human brain tissue were subjected to SDS PAGE followed by western blot with 17603-1-AP (RSPH3 antibody) at dilution of 1:600 incubated at room temperature for 1.5 hours.



Immunohistochemical analysis of paraffin-embedded human brain using 17603-1-AP (RSPH3 antibody) at dilution of 1:50 (under 10x lens).



Immunohistochemical analysis of paraffin-embedded human brain using 17603-1-AP (RSPH3 antibody) at dilution of 1:50 (under 40x lens).



Immunofluorescent analysis of (-20°C Ethanol) fixed NIH/3T3 cells using 17603-1-AP (RSPH3 antibody) at dilution of 1:50 and Alexa Fluor 488-conjugated AffiniPure Goat Anti-Rabbit IgG(H+L).