

Nur für Forschungszwecke

FIGNL1 Polyklonaler Antikörper

Katalog-Nr.:17604-1-AP

Vorgestelltes Produkt

2 Publikationen



Allgemeine Informationen

Katalog-Nr.:
17604-1-AP

Größe:
150ul, Konzentration: 600 µg/ml von
Nanodrop und 273 µg/ml durch die
Bradford-Methode mit BSA als
Standard;

Wirt:
Kaninchen

Isotyp:
IgG

Immunogen Katalognummer:
AG11709

GenBank-Zugangsnummer:
BC051867

GeneID (NCBI):
63979

Vollständiger Name:
fidgetin-like 1

Berechnete Masse:
674 aa, 74 kDa

Beobachtete Masse:
66-71 kDa

Reinigungsmethode:

Antigen-Affinitätsreinigung

Empfohlene Verdünnungen:

WB 1:500-1:2000

IP 0.5-4.0 µg für IP und 1:500-1:2000
für WB

IF 1:50-1:500

Anwendungen

Geprüfte Anwendungen:

IF, IP, WB, ELISA

In Publikationen genannte Anwendungen:

WB

Getestete Reaktivität:

Human

Zitierte Arten:

Human

Positivkontrollen:

WB : HeLa-Zellen, HuH-7-Zellen

IP : HeLa-Zellen,

IF : HeLa-Zellen,

Hintergrundinformationen

Bemerkenswerte Veröffentlichungen

Verfasser	Pubmed ID	Journal	Anwendung
Jian Ma	28260065	Oncol Rep	WB
Miao Li	33367932	Int J Oncol	WB

Lagerung

Lagerungsbedingungen:

Bei -20°C lagern. Nach dem Versand ein Jahr lang stabil

Lagerungspuffer:

PBS mit 0.02% Natriumazid und 50% Glycerin pH 7.3.

Aliquotieren ist nicht notwendig bei -20°C Lagerung

*** 20ul-Größen enthalten 0.1% BSA

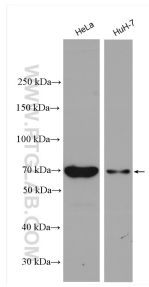
For technical support and original validation data for this product please contact:

T: 1 (888) 4PTGLAB (1-888-478-4522) (toll free
in USA), or 1(312) 455-8498 (outside USA)

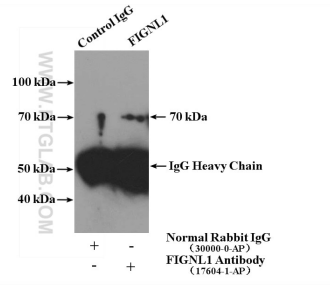
E: proteintech@ptglab.com
W: ptglab.com

This product is exclusively available under Proteintech Group brand and is not available to purchase from any other manufacturer.

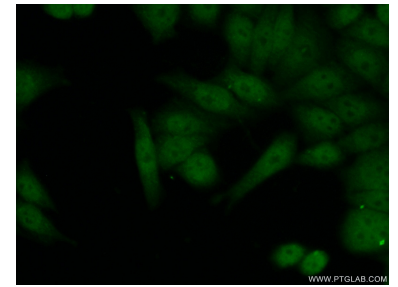
Ausgewählte Validierungsdaten



Various lysates were subjected to SDS PAGE followed by western blot with 17604-1-AP (FIGNL1 antibody) at dilution of 1:1000 incubated at room temperature for 1.5 hours.



IP Result of anti-FIGNL1 (IP:17604-1-AP, 4ug; Detection:17604-1-AP 1:1000) with HeLa cells lysate 2680ug.



Immunofluorescent analysis of (10% Formaldehyde) fixed HeLa cells using 17604-1-AP (FIGNL1 antibody) at dilution of 1:50 and Alexa Fluor 488-conjugated AffiniPure Goat Anti-Rabbit IgG(H+L).