

Nur für Forschungszwecke

KLF17 Polyklonaler Antikörper

Katalog-Nr.:17612-1-AP



Allgemeine Informationen

Katalog-Nr.:
17612-1-AP

Größe:

150ul, Konzentration: 1200 µg/ml von128209

Nanodrop und 400 µg/ml durch die
Bradford-Methode mit BSA als
Standard;

Wirt:

Kaninchen

Isotyp:

IgG

Immunogen Katalognummer:

AG11776

GenBank-Zugangsnummer:

BC049844

GeneID (NCBI):

128209

Vollständiger Name:

Kruppel-like factor 17

Berechnete Masse:

389 aa, 43 kDa

Beobachtete Masse:

43 kDa

Reinigungsmethode:

Antigen-Affinitätsreinigung

Empfohlene Verdünnungen:

WB 1:200-1:1000

Anwendungen

Geprüfte Anwendungen:

WB,ELISA

Getestete Reaktivität:

Human

Positivkontrollen:

WB: MCF-7-Zellen,

Hintergrundinformationen

Lagerung

Lagerungsbedingungen:

Bei -20°C lagern. Nach dem Versand ein Jahr lang stabil

Lagerungspuffer:

PBS mit 0.02% Natriumazid und 50% Glycerin pH 7.3.

Aliquotieren ist nicht notwendig bei -20°C Lagerung

*** 20ul-Größen enthalten 0.1% BSA

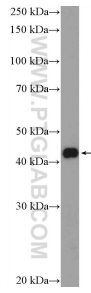
For technical support and original validation data for this product please contact:

T: 1 (888) 4PTGLAB (1-888-478-4522) (toll free
in USA), or 1(312) 455-8498 (outside USA)

E: proteintech@ptglab.com
W: ptglab.com

This product is exclusively available under Proteintech
Group brand and is not available to purchase from any
other manufacturer.

Ausgewählte Validierungsdaten



MCF-7 cells were subjected to SDS PAGE followed by western blot with 17612-1-AP (KLF17 Antibody) at dilution of 1:300 incubated at room temperature for 1.5 hours.