

Nur für Forschungszwecke

ASCC3 Polyklonaler Antikörper

Katalog-Nr.: 17627-1-AP

4 Publikationen



Allgemeine Informationen

Katalog-Nr.:
17627-1-AP

Größe:

150ul, Konzentration: 1200 µg/ml von 10973

Nanodrop und 413 µg/ml durch die
Bradford-Methode mit BSA als
Standard;

Wirt:

Kaninchen

Isotyp:

IgG

Immunogen Katalognummer:

AG11848

GenBank-Zugangsnummer:

BC050681

GeneID (NCBI):

Vollständiger Name:
activating signal cointegrator 1
complex subunit 3

Berechnete Masse:

111 aa, 13 kDa, 251 kDa

Beobachtete Masse:

251 kDa

Reinigungsmethode:

Antigen-Affinitätsreinigung

Empfohlene Verdünnungen:

WB 1:500-1:2400

IP 0.5-4.0 µg für IP und 1:200-1:1000
für WB

Anwendungen

Geprüfte Anwendungen:

IP, WB, ELISA

In Publikationen genannte Anwendungen:

IP, WB

Getestete Reaktivität:

Human

Zitierte Arten:

Human, Maus

Positivkontrollen:

WB: HeLa-Zellen, HepG2-Zellen

IP: HeLa-Zellen,

Hintergrundinformationen

Bemerkenswerte Veröffentlichungen

Verfasser	Pubmed ID	Journal	Anwendung
Goda Snieckute	36384144	Cell Metab	WB
Satoshi Hashimoto	32099016	Sci Rep	WB
Mark Stoneley	35180429	Mol Cell	WB

Lagerung

Lagerungsbedingungen:

Bei -20°C lagern. Nach dem Versand ein Jahr lang stabil

Lagerungspuffer:

PBS mit 0.02% Natriumazid und 50% Glycerin pH 7.3.

Aliquotieren ist nicht notwendig bei -20°C Lagerung

*** 20ul-Größen enthalten 0.1% BSA

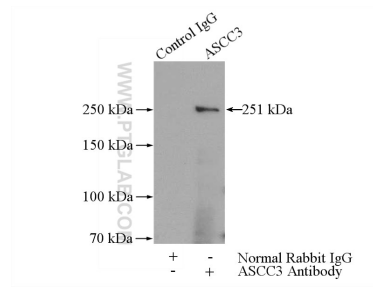
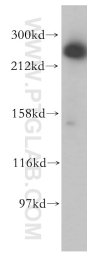
For technical support and original validation data for this product please contact:

T: 1 (888) 4PTGLAB (1-888-478-4522) (toll free
in USA), or 1(312) 455-8498 (outside USA)

E: proteintech@ptglab.com
W: ptglab.com

This product is exclusively available under Proteintech
Group brand and is not available to purchase from any
other manufacturer.

Ausgewählte Validierungsdaten



HeLa cells were subjected to SDS PAGE followed by western blot with 17627-1-AP (ASCC3 antibody) at dilution of 1:400 incubated at room temperature for 1.5 hours.

IP Result of anti-ASCC3 (IP:17627-1-AP, 4ug; Detection:17627-1-AP 1:400) with HeLa cells lysate 1080ug.