

Nur für Forschungszwecke

# MSRB2 Polyklonaler Antikörper

Katalog-Nr.:17629-1-AP

Vorgestelltes Produkt

7 Publikationen



## Allgemeine Informationen

Katalog-Nr.:

17629-1-AP

Größe:

150ul, Konzentration: 500 µg/ml von Nanodrop und 333 µg/ml durch die Bradford-Methode mit BSA als Standard;

Wirt:

Kaninchen

Isotyp:

IgG

Immunogen Katalognummer:

AG11881

GenBank-Zugangsnummer:

BC018030

GeneID (NCBI):

22921

Vollständiger Name:

methionine sulfoxide reductase B2

Berechnete Masse:

182 aa, 20 kDa

Beobachtete Masse:

19 kDa

Reinigungsmethode:

Antigen-Affinitätsreinigung

Empfohlene Verdünnungen:

WB 1:500-1:1000

IHC 1:100-1:400

## Anwendungen

Geprüfte Anwendungen:

IHC, WB, ELISA

In Publikationen genannte Anwendungen:

WB

Getestete Reaktivität:

Human, Maus, Ratte

Zitierte Arten:

Human, Maus, Ratte

**Hinweis-IHC: Antigendemaskierung mit TE-Puffer pH 9,0 empfohlen. (\*) Wahlweise kann die Antigendemaskierung auch mit Citratpuffer pH 6,0 erfolgen.**

Positivkontrollen:

WB: Maushirngewebe, humanes Herzgewebe, Mausherzgewebe, Rattenhirngewebe

IHC: humanes Nierengewebe,

## Hintergrundinformationen

Methionine sulfoxide reductase B2 (MSRB2), is a 182-amino acid protein with an N-terminal mitochondrial targeting signal, a catalytic cysteine, and 2 zinc-coordinating CxxC motifs. MSRB can catalyze the stereospecific reduction of methionine-R-sulfoxides to methionines. MSRB2 protects mitochondrial integrity and cell survival by scavenging reactive oxygen species.

## Bemerkenswerte Veröffentlichungen

Verfasser	Pubmed ID	Journal	Anwendung
Beibei Tao	28979207	Front Pharmacol	WB
Lo Lai	31606431	Free Radic Biol Med	WB
Zhengxuan Wang	32163604	J Food Biochem	WB

## Lagerung

Lagerungsbedingungen:

Bei -20°C lagern. Nach dem Versand ein Jahr lang stabil

Lagerungspuffer:

PBS mit 0.02% Natriumazid und 50% Glycerin pH 7.3.

Aliquotieren ist nicht notwendig bei -20°C Lagerung

\*\*\* 20ul-Größen enthalten 0.1% BSA

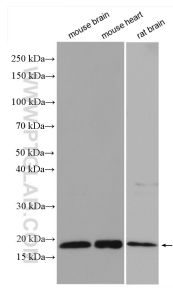
For technical support and original validation data for this product please contact:

T: 1 (888) 4PTGLAB (1-888-478-4522) (toll free in USA), or 1(312) 455-8498 (outside USA)

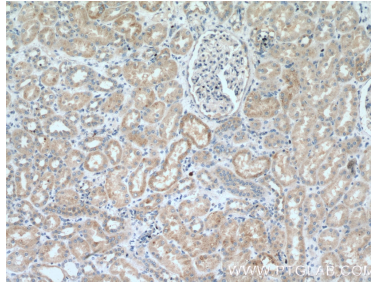
E: proteintech@ptglab.com  
W: ptglab.com

This product is exclusively available under Proteintech Group brand and is not available to purchase from any other manufacturer.

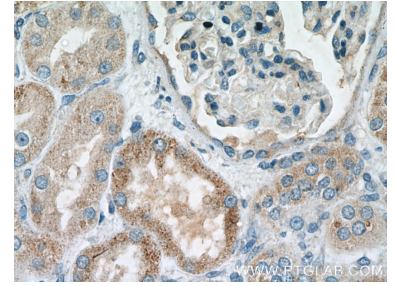
## Ausgewählte Validierungsdaten



Various lysates were subjected to SDS PAGE followed by western blot with 17629-1-AP (MSRB2 antibody) at dilution of 1:600 incubated at room temperature for 1.5 hours.



Immunohistochemical analysis of paraffin-embedded human kidney tissue slide using 17629-1-AP (MSRB2 Antibody) at dilution of 1:200 (under 10x lens).



Immunohistochemical analysis of paraffin-embedded human kidney tissue slide using 17629-1-AP (MSRB2 Antibody) at dilution of 1:200 (under 40x lens).