

Nur für Forschungszwecke

# EHBP1 Polyklonaler Antikörper

Katalog-Nr.:17637-1-AP

Vorgestelltes Produkt

4 Publikationen



## Allgemeine Informationen

Katalog-Nr.:  
17637-1-AP

Größe:  
150ul, Konzentration: 700 µg/ml von  
Nanodrop und 233 µg/ml durch die  
Bradford-Methode mit BSA als  
Standard;

Wirt:  
Kaninchen

Isotyp:  
IgG

Immunogen Katalognummer:  
AG11916

GenBank-Zugangsnummer:  
BC067215

GeneID (NCBI):  
23301

Vollständiger Name:  
EH domain binding protein 1

Berechnete Masse:  
132 kDa

Beobachtete Masse:  
160-180 kDa

Reinigungsmethode:

Antigen-Affinitätsreinigung

Empfohlene Verdünnungen:

WB 1:1000-1:4000

IP 0.5-4.0 µg für IP und 1:500-1:1000  
für WB

IHC 1:20-1:200

IF 1:20-1:200

## Anwendungen

Geprüfte Anwendungen:

IF, IHC, IP, WB, ELISA

In Publikationen genannte Anwendungen:

IF, WB

Getestete Reaktivität:

Human, Maus, Ratte

Zitierte Arten:

Human, Maus

**Hinweis-IHC: Antigendemaskierung mit TE-  
Puffer pH 9,0 empfohlen. (\*) Wahlweise  
kann die Antigendemaskierung auch mit  
Citratpuffer pH 6,0 erfolgen.**

Positivkontrollen:

WB : DU 145-Zellen, HepG2-Zellen

IP : Mauslebergewebe,

IHC : humanes Hodengewebe, humanes  
Lungengewebe

IF : HepG2-Zellen,

## Hintergrundinformationen

### Bemerkenswerte Veröffentlichungen

Verfasser	Pubmed ID	Journal	Anwendung
Tomoya Eguchi	30209220	Proc Natl Acad Sci U S A	WB
Claudia Matthaeus	36433988	Nat Commun	WB,IF
Joanna R Kovalski	30639242	Mol Cell	IF

## Lagerung

Lagerungsbedingungen:

Bei -20°C lagern. Nach dem Versand ein Jahr lang stabil

Lagerungspuffer:

PBS mit 0.02% Natriumazid und 50% Glycerin pH 7.3.

Aliquotieren ist nicht notwendig bei -20°C Lagerung

\*\*\* 20ul-Größen enthalten 0.1% BSA

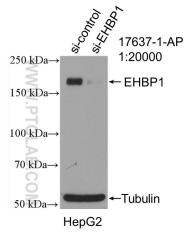
For technical support and original validation data for this product please contact:

T: 1 (888) 4PTGLAB (1-888-478-4522) (toll free  
in USA), or 1(312) 455-8498 (outside USA)

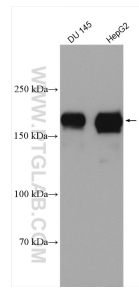
E: proteintech@ptglab.com  
W: ptglab.com

This product is exclusively available under Proteintech  
Group brand and is not available to purchase from any  
other manufacturer.

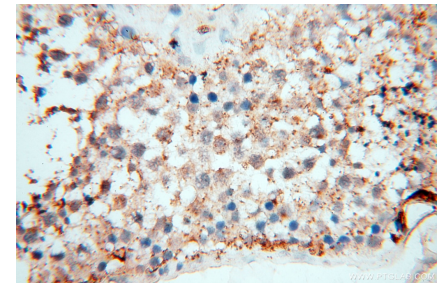
## Ausgewählte Validierungsdaten



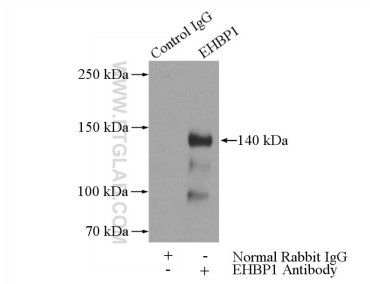
WB result of EHBP1 antibody (17637-1-AP; 1:20000; incubated at room temperature for 1.5 hours) with sh-Control and sh-EHBP1 transfected HepG2 cells.



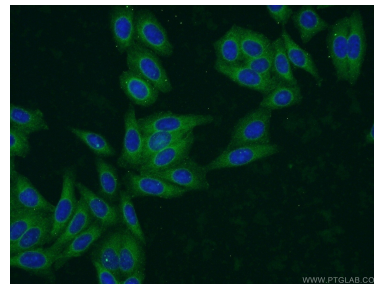
Various lysates were subjected to SDS PAGE followed by western blot with 17637-1-AP (EHBP1 antibody) at dilution of 1:2000 incubated at room temperature for 1.5 hours.



Immunohistochemical analysis of paraffin-embedded human testis using 17637-1-AP (EHBP1 antibody) at dilution of 1:100 (under 40x lens).



IP Result of anti-EHBP1 (IP:17637-1-AP, 4ug; Detection:17637-1-AP 1:500) with mouse liver tissue lysate 4000ug.



Immunofluorescent analysis of HepG2 cells using 17637-1-AP (EHBP1 antibody) at dilution of 1:50 and Alexa Fluor 488-conjugated AffiniPure Goat Anti-Rabbit IgG(H+L).