

Nur für Forschungszwecke

# MON1B Polyklonaler Antikörper

Katalog-Nr.:17638-1-AP

Vorgestelltes Produkt

1 Publikationen



## Allgemeine Informationen

<b>Katalog-Nr.:</b> 17638-1-AP	<b>GenBank-Zugangsnummer:</b> BC024277	<b>Reinigungsmethode:</b> Antigen-Affinitätsreinigung
<b>Größe:</b> 150ul , Konzentration: 650 µg/ml von Nanodrop;	<b>GeneID (NCBI):</b> 22879	<b>Empfohlene Verdünnungen:</b> WB 1:1000-1:4000 IF 1:50-1:500
<b>Wirt:</b> Kaninchen	<b>Vollständiger Name:</b> MON1 homolog B (yeast)	
<b>Isotyp:</b> IgG	<b>Berechnete Masse:</b> 547 aa, 59 kDa	
<b>Immunogen Katalognummer:</b> AG9920	<b>Beobachtete Masse:</b> 59 kDa	

## Anwendungen

<b>Geprüfte Anwendungen:</b> IF, WB, ELISA	<b>Positivkontrollen:</b> WB : HeLa-Zellen, Jurkat-Zellen, K-562-Zellen IF : HeLa-Zellen,
<b>In Publikationen genannte Anwendungen:</b> IF, WB	
<b>Getestete Reaktivität:</b> Human	
<b>Zitierte Arten:</b> Human	

## Hintergrundinformationen

### Bemerkenswerte Veröffentlichungen

Verfasser	Pubmed ID	Journal	Anwendung
Ximing Shao	26987402	Cell Res	WB,IF

## Lagerung

**Lagerungsbedingungen:**  
Bei -20°C lagern. Nach dem Versand ein Jahr lang stabil  
**Lagerungspuffer:**  
PBS mit 0.02% Natriumazid und 50% Glycerin pH 7.3.  
Aliquotieren ist nicht notwendig bei -20°C Lagerung

\*\*\* 20ul-Größen enthalten 0.1% BSA

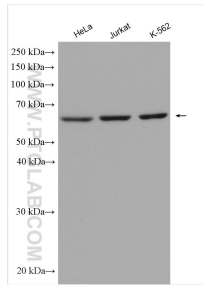
For technical support and original validation data for this product please contact:

T: 1 (888) 4PTGLAB (1-888-478-4522) (toll free  
in USA), or 1(312) 455-8498 (outside USA)

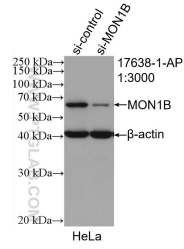
E: [proteintech@ptglab.com](mailto:proteintech@ptglab.com)  
W: [ptglab.com](http://ptglab.com)

This product is exclusively available under Proteintech Group brand and is not available to purchase from any other manufacturer.

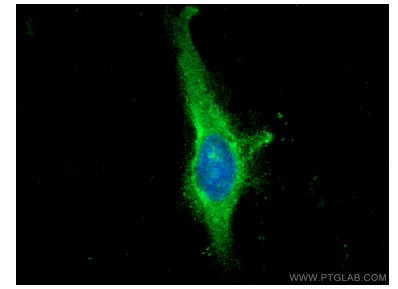
## Ausgewählte Validierungsdaten



Various lysates were subjected to SDS PAGE followed by western blot with 17638-1-AP (MON1B antibody) at dilution of 1:2000 incubated at room temperature for 1.5 hours.



WB result of MON1B antibody (17638-1-AP; 1:3000; incubated at room temperature for 1.5 hours) with sh-Control and sh-MON1B transfected HeLa cells.



Immunofluorescent analysis of (-20°C Methanol) fixed HeLa cells using MON1B antibody (17638-1-AP) at dilution of 1:200 and CoraLite@488-Conjugated AffiniPure Goat Anti-Rabbit IgG(H+L).