

Nur für Forschungszwecke

ENPEP Polyklonaler Antikörper

Katalog-Nr.:17655-1-AP

2 Publikationen



Allgemeine Informationen

Katalog-Nr.:
17655-1-AP

Größe:
150ul, Konzentration: 207 µg/ml von
Nanodrop und 207 µg/ml durch die
Bradford-Methode mit BSA als
Standard;

Wirt:
Kaninchen

Isotyp:
IgG

Immunogen Katalognummer:
AG11903

GenBank-Zugangsnummer:
BC094770

GeneID (NCBI):
2028

Vollständiger Name:
glutamyl aminopeptidase
(aminopeptidase A)

Berechnete Masse:
957 aa, 109 kDa

Reinigungsmethode:
Antigen-Affinitätsreinigung

Empfohlene Verdünnungen:
IF 1:10-1:100

Anwendungen

Geprüfte Anwendungen:
FC, IF, ELISA

In Publikationen genannte Anwendungen:
FC, IF

Getestete Reaktivität:
Human, Maus, Ratte

Zitierte Arten:
Maus

Positivkontrollen:

IF : HepG2-Zellen,

Hintergrundinformationen

Bemerkenswerte Veröffentlichungen

| Verfasser | Pubmed ID | Journal | Anwendung |
|-------------|-----------|----------|-----------|
| Taha A Jan | 34260939 | Cell Rep | IF |
| Tae Jin Lee | 19743427 | Small | FC |

Lagerung

Lagerungsbedingungen:

Bei -20°C lagern. Nach dem Versand ein Jahr lang stabil

Lagerungspuffer:

PBS mit 0.02% Natriumazid und 50% Glycerin pH 7.3.

Aliquotieren ist nicht notwendig bei -20°C Lagerung

*** 20ul-Größen enthalten 0.1% BSA

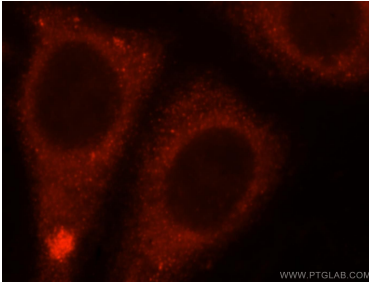
For technical support and original validation data for this product please contact:

T: 1 (888) 4PTGLAB (1-888-478-4522) (toll free
in USA), or 1(312) 455-8498 (outside USA)

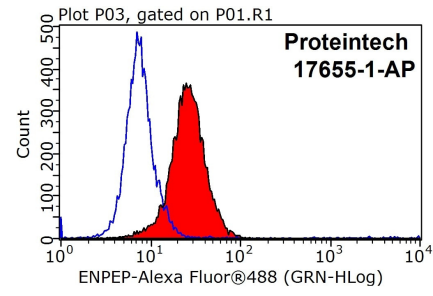
E: proteintech@ptglab.com
W: ptglab.com

This product is exclusively available under Proteintech
Group brand and is not available to purchase from any
other manufacturer.

Ausgewählte Validierungsdaten



Immunofluorescent analysis of HepG2 cells, using ENPEP antibody 17655-1-AP at 1:25 dilution and Rhodamine-labeled goat anti-rabbit IgG (red).



1X10⁶ HepG2 cells were stained with 0.2ug ENPEP antibody (17655-1-AP, red) and control antibody (blue). Fixed with 90% MeOH blocked with 3% BSA (30 min). Alexa Fluor 488-conjugated AffiniPure Goat Anti-Rabbit IgG(H+L) with dilution 1:1000.