

Nur für Forschungszwecke

LGR6 Polyklonaler Antikörper

Katalog-Nr.:17658-1-AP

Vorgestelltes Produkt

6 Publikationen



Allgemeine Informationen

Katalog-Nr.: 17658-1-AP	GenBank-Zugangsnummer: BC047905	Reinigungsmethode: Antigen-Affinitätsreinigung
Größe: 150ul , Konzentration: 350 µg/ml von Nanodrop;	GeneID (NCBI): 59352	Empfohlene Verdünnungen: WB 1:500-1:1000 IHC 1:50-1:500
Wirt: Kaninchen	Vollständiger Name: leucine-rich repeat-containing G protein-coupled receptor 6	
Isotyp: IgG	Berechnete Masse: 915 aa, 99 kDa	
Immunogen Katalognummer: AG11909	Beobachtete Masse: 104 kDa	

Anwendungen

Geprüfte Anwendungen:

FC, IHC, WB, ELISA

In Publikationen genannte Anwendungen:

ELISA, IHC, WB

Getestete Reaktivität:

Human, Maus, Ratte

Zitierte Arten:

Human, Maus

Hinweis-IHC: Antigenmaskierung mit TE-Puffer pH 9,0 empfohlen. (*) Wahlweise kann die Antigenmaskierung auch mit Citratpuffer pH 6,0 erfolgen.

Positivkontrollen:

WB: HUVEC-Zellen, humanes Hirngewebe, Maushodengewebe

IHC: humanes Hodengewebe, humanes Eierstockgewebe, humanes Milzgewebe

Hintergrundinformationen

LGR6 (Leucine-rich repeat-containing G-protein coupled receptor 6) is a seven-transmembrane protein. LGR6 is a high affinity receptor of R-spondins that potentiates the canonical Wnt signaling pathway and acts as a marker of multipotent stem cells in the epidermis. It potentially functions as a tumor suppressor. (PMID: 20223988; 20417836; 22615920)

Bemerkenswerte Veröffentlichungen

Verfasser	Pubmed ID	Journal	Anwendung
Nan Chiang	31657786	J Clin Invest	
Raquel Rodrigues	31163044	PLoS One	WB
Vikram Khedgikar	30828690	JBMR Plus	WB

Lagerung

Lagerungsbedingungen:

Bei -20°C lagern. Nach dem Versand ein Jahr lang stabil

Lagerungspuffer:

PBS mit 0.02% Natriumazid und 50% Glycerin pH 7.3.

Aliquotieren ist nicht notwendig bei -20°C Lagerung

*** 20ul-Größen enthalten 0.1% BSA

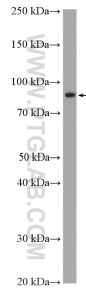
For technical support and original validation data for this product please contact:

T: 1 (888) 4PTGLAB (1-888-478-4522) (toll free in USA), or 1(312) 455-8498 (outside USA)

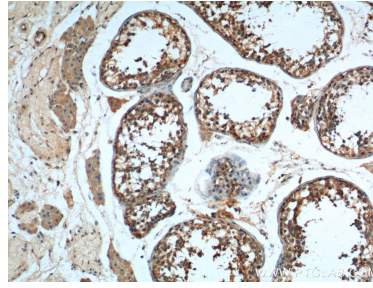
E: proteintech@ptglab.com
W: ptglab.com

This product is exclusively available under Proteintech Group brand and is not available to purchase from any other manufacturer.

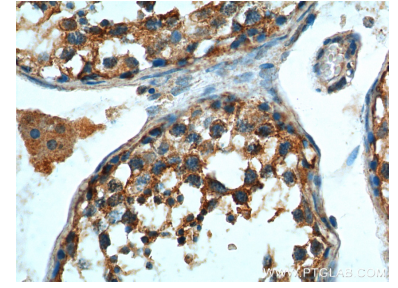
Ausgewählte Validierungsdaten



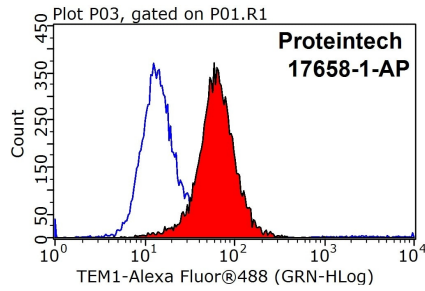
HUVEC cells were subjected to SDS PAGE followed by western blot with 17658-1-AP (LGR6 antibody) at dilution of 1:600 incubated at room temperature for 1.5 hours.



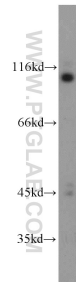
Immunohistochemical analysis of paraffin-embedded human testis tissue slide using 17658-1-AP (LGR6 Antibody) at dilution of 1:200 (under 10x lens).



Immunohistochemical analysis of paraffin-embedded human testis tissue slide using 17658-1-AP (LGR6 Antibody) at dilution of 1:200 (under 40x lens).



1X10⁶ HeLa cells were stained with 0.2ug LGR6 antibody (17658-1-AP, red) and control antibody (blue). Fixed with 90% MeOH blocked with 3% BSA (30 min). Alexa Fluor 488-conjugated AffiniPure Goat Anti-Rabbit IgG(H+L) with dilution 1:1000.



mouse testis tissue were subjected to SDS PAGE followed by western blot with 17658-1-AP (LGR6 antibody) at dilution of 1:100 incubated at room temperature for 1.5 hours.