

Nur für Forschungszwecke

# KLC2 Polyklonaler Antikörper

Katalog-Nr.:17668-1-AP

4 Publikationen



## Allgemeine Informationen

Katalog-Nr.:  
17668-1-AP

Größe:  
150ul, Konzentration: 900 µg/ml von  
Nanodrop und 433 µg/ml durch die  
Bradford-Methode mit BSA als  
Standard;

Wirt:  
Kaninchen

Isotyp:  
IgG

Immunogen Katalognummer:  
AG11158

GenBank-Zugangsnummer:  
BC034373

GeneID (NCBI):  
64837

Vollständiger Name:  
kinesin light chain 2

Berechnete Masse:  
622 aa, 69 kDa

Beobachtete Masse:  
67 kDa

Reinigungsmethode:

Antigen-Affinitätsreinigung

Empfohlene Verdünnungen:

WB 1:1000-1:4000

IP 0.5-4.0 µg für IP und 1:500-1:1000

für WB

IHC 1:20-1:200

## Anwendungen

Geprüfte Anwendungen:

IHC, IP, WB, ELISA

In Publikationen genannte Anwendungen:

IHC, WB

Getestete Reaktivität:

Human, Maus, Ratte

Zitierte Arten:

Human, Maus

**Hinweis-IHC: Antigendemaskierung mit TE-Puffer pH 9,0 empfohlen. (\*) Wahlweise kann die Antigendemaskierung auch mit Citratpuffer pH 6,0 erfolgen.**

Positivkontrollen:

WB: Maushodengewebe, Mauslungengewebe

IP: Maushodengewebe,

IHC: humanes Hirngewebe,

## Hintergrundinformationen

### Bemerkenswerte Veröffentlichungen

Verfasser	Pubmed ID	Journal	Anwendung
Xiaolong Fu	34014435	Mol Neurobiol	WB
Amélie Robert	29944446	FASEB J	WB
M Wang	25668010	Br J Cancer	WB, IHC

## Lagerung

Lagerungsbedingungen:

Bei -20°C lagern. Nach dem Versand ein Jahr lang stabil

Lagerungspuffer:

PBS mit 0.02% Natriumazid und 50% Glycerin pH 7.3.

Aliquotieren ist nicht notwendig bei -20°C Lagerung

\*\*\* 20ul-Größen enthalten 0.1% BSA

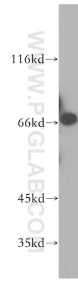
For technical support and original validation data for this product please contact:

T: 1 (888) 4PTGLAB (1-888-478-4522) (toll free  
in USA), or 1(312) 455-8498 (outside USA)

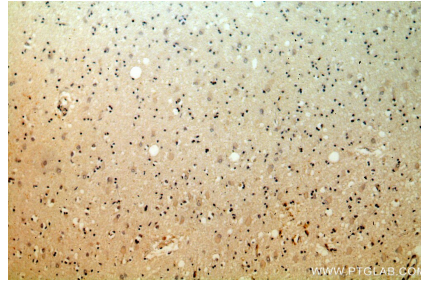
E: proteintech@ptglab.com  
W: ptglab.com

This product is exclusively available under Proteintech Group brand and is not available to purchase from any other manufacturer.

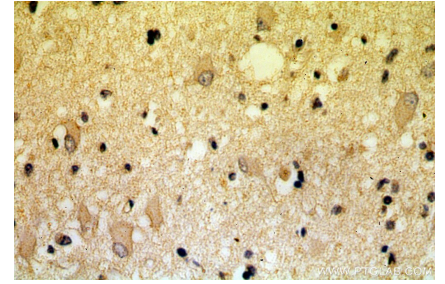
## Ausgewählte Validierungsdaten



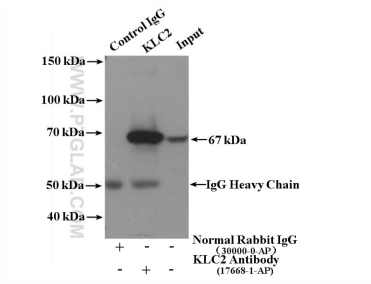
mouse testis tissue were subjected to SDS PAGE followed by western blot with 17668-1-AP (KLC2 antibody) at dilution of 1:800 incubated at room temperature for 1.5 hours.



Immunohistochemical analysis of paraffin-embedded human brain using 17668-1-AP (KLC2 antibody) at dilution of 1:100 (under 10x lens).



Immunohistochemical analysis of paraffin-embedded human brain using 17668-1-AP (KLC2 antibody) at dilution of 1:100 (under 40x lens).



IP Result of anti-KLC2 (IP:17668-1-AP, 4ug; Detection:17668-1-AP 1:800) with mouse testis tissue lysate 4400ug.