

Nur für Forschungszwecke

EB1 Polyklonaler Antikörper

Katalog-Nr.:17717-1-AP

Vorgestelltes Produkt

5 Publikationen



Allgemeine Informationen

Katalog-Nr.:
17717-1-AP

Größe:
150ul, Konzentration: 350 µg/ml von
Nanodrop und 247 µg/ml durch die
Bradford-Methode mit BSA als
Standard;

Wirt:
Kaninchen

Isotyp:
IgG

Immunogen Katalognummer:
AG12092

GenBank-Zugangsnummer:
BC106068

GeneID (NCBI):
22919

Vollständiger Name:
microtubule-associated protein,
RP/EB family, member 1

Berechnete Masse:
268 aa, 30 kDa

Beobachtete Masse:
35 kDa

Reinigungsmethode:

Antigen-Affinitätsreinigung

Empfohlene Verdünnungen:

WB 1:500-1:3000
IP 0.5-4.0 µg für IP und 1:500-1:2000
für WB
IHC 1:20-1:200

Anwendungen

Geprüfte Anwendungen:

IHC, IP, WB, ELISA

In Publikationen genannte Anwendungen:

IF

Getestete Reaktivität:

Human, Maus

Zitierte Arten:

Human, Maus

Hinweis-IHC: Antigendemaskierung mit TE-Puffer pH 9,0 empfohlen. (*) Wahlweise kann die Antigendemaskierung auch mit Citratpuffer pH 6,0 erfolgen.

Positivkontrollen:

WB: HeLa-Zellen, A431-Zellen, Jurkat-Zellen

IP: HeLa-Zellen, Caco-2-Zellen, Maus-Thymusgewebe

IHC: humanes Nierengewebe, humanes Hautgewebe, humanes Hodengewebe, humanes Kolonkarzinomgewebe, humanes Lungengewebe, humanes Milzgewebe, humanes Plazenta-Gewebe

Hintergrundinformationen

Bemerkenswerte Veröffentlichungen

Verfasser	Pubmed ID	Journal	Anwendung
Peihong Su	32139394	Biol Open	IF
Peihong Su	34004757	Biol Open	IF
Dandan Ma	35119360	Elife	IF

Lagerung

Lagerungsbedingungen:

Bei -20°C lagern. Nach dem Versand ein Jahr lang stabil

Lagerungspuffer:

PBS mit 0.02% Natriumazid und 50% Glycerin pH 7.3.

Aliquotieren ist nicht notwendig bei -20°C Lagerung

*** 20ul-Größen enthalten 0.1% BSA

For technical support and original validation data for this product please contact:

T: 1 (888) 4PTGLAB (1-888-478-4522) (toll free in USA), or 1(312) 455-8498 (outside USA)

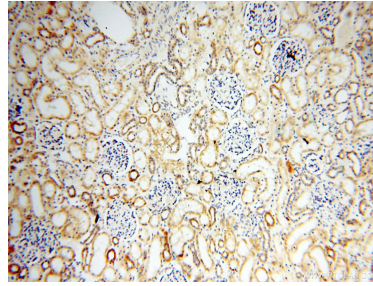
E: proteintech@ptglab.com
W: ptglab.com

This product is exclusively available under Proteintech Group brand and is not available to purchase from any other manufacturer.

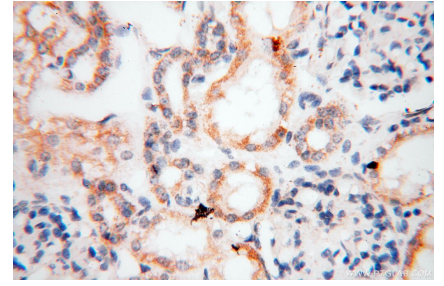
Ausgewählte Validierungsdaten



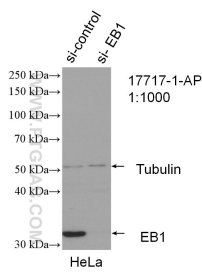
HeLa cells were subjected to SDS PAGE followed by western blot with 17717-1-AP (MAPRE1 antibody) at dilution of 1:500 incubated at room temperature for 1.5 hours.



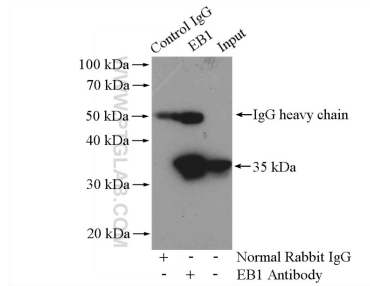
Immunohistochemical analysis of paraffin-embedded human kidney using 17717-1-AP (MAPRE1 antibody) at dilution of 1:100 (under 10x lens).



Immunohistochemical analysis of paraffin-embedded human kidney using 17717-1-AP (MAPRE1 antibody) at dilution of 1:100 (under 40x lens).



WB result of EB1 antibody (17717-1-AP; 1:1000; incubated at room temperature for 1.5 hours) with sh-Control and sh-EB1 transfected HeLa cells.



IP Result of anti-EB1 (IP:17717-1-AP, 4ug; Detection:17717-1-AP 1:1000) with HeLa cells lysate 1200ug.