

## Allgemeine Informationen

<b>Katalog-Nr.:</b> 17722-1-AP	<b>GenBank-Zugangsnummer:</b> BC050564	<b>Reinigungsmethode:</b> Antigen-Affinitätsreinigung
<b>Größe:</b> 150ul , Konzentration: 600 µg/ml von Nanodrop und 300 µg/ml durch die Bradford-Methode mit BSA als Standard;	<b>GeneID (NCBI):</b> 6599	<b>Empfohlene Verdünnungen:</b> WB 1:2000-1:16000 IP 0.5-4.0 ug für IP und 1:500-1:1000 für WB
<b>Wirt:</b> Kaninchen	<b>Vollständiger Name:</b> SWI/SNF related, matrix associated, actin dependent regulator of chromatin, subfamily c, member 1	<b>IHC 1:20-1:200</b>
<b>Isotyp:</b> IgG	<b>Berechnete Masse:</b> 1105 aa, 123 kDa	
<b>Immunogen Katalognummer:</b> AG12109	<b>Beobachtete Masse:</b> 155-160 kDa	

## Anwendungen

<b>Geprüfte Anwendungen:</b> IHC, IP, WB, ELISA	<b>Positivkontrollen:</b>
<b>In Publikationen genannte Anwendungen:</b> CoIP, IP, WB	<b>WB :</b> K-562-Zellen, Jurkat-Zellen, Rattenhirngewebe, Rattenhodengewebe
<b>Getestete Reaktivität:</b> Human, Maus, Ratte	<b>IP :</b> Moushirngewebe,
<b>Zitierte Arten:</b> Human, Maus	<b>IHC :</b> humanes Nierengewebe, humanes Eierstockgewebe, humanes Hirngewebe, humanes Hodengewebe, humanes Plazenta-Gewebe

**Hinweis-IHC: Antigenmaskierung mit TE-Puffer pH 9,0 empfohlen. (\*) Wahlweise kann die Antigenmaskierung auch mit Citratpuffer pH 6,0 erfolgen.**

## Hintergrundinformationen

SMARCC1, also named as SWI/SNF complex 155 kDa subunit or BAF155, is a 1105 amino acid protein, which belongs to the SMARCC family. SMARCC1 is expressed in brain, heart, muscle, placenta, lung, liver, muscle, kidney and pancreas. SMARCC1 is involved in transcriptional activation and repression of select genes by chromatin remodeling. SMARCC1 may stimulate the ATPase activity of the catalytic subunit of the complex. SMARCC1 belongs to the neural progenitors-specific chromatin remodeling complex (npBAF complex) and the neuron-specific chromatin remodeling complex (nBAF complex). The calculated molecular weight of TCEA1 is 123 kDa, but modified SMARCC1 is about 155-160 kDa. (PMID: 24025402)

## Bemerkenswerte Veröffentlichungen

Verfasser	Pubmed ID	Journal	Anwendung
Xu Zhu	32459350	Nucleic Acids Res	CoIP
David McClellan	30988160	Mol Cell Biol	
Jinxu Li	34078620	Cancer Discov	WB,IP

## Lagerung

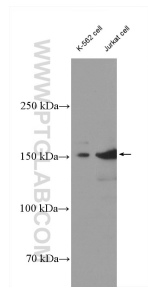
**Lagerungsbedingungen:**  
Bei -20°C lagern. Nach dem Versand ein Jahr lang stabil  
**Lagerungspuffer:**  
PBS mit 0.02% Natriumazid und 50% Glycerin pH 7.3.  
 Aliquotieren ist nicht notwendig bei -20°C Lagerung

\*\*\* 20ul-Größen enthalten 0.1% BSA

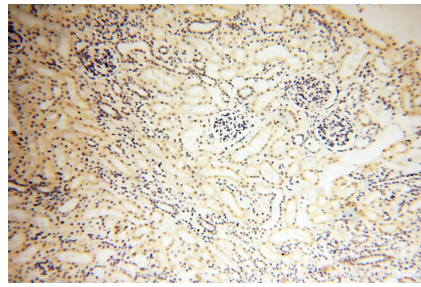
For technical support and original validation data for this product please contact:  
 T: 1 (888) 4PTGLAB (1-888-478-4522) (toll free in USA), or 1(312) 455-8498 (outside USA)  
 E: [proteintech@ptglab.com](mailto:proteintech@ptglab.com)  
 W: [ptglab.com](http://ptglab.com)

This product is exclusively available under Proteintech Group brand and is not available to purchase from any other manufacturer.

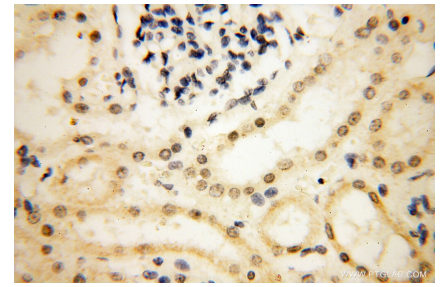
## Ausgewählte Validierungsdaten



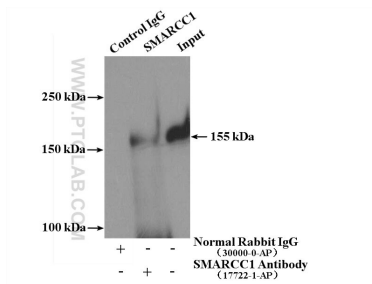
Various lysates were subjected to SDS PAGE followed by western blot with 17722-1-AP (SMARCC1 antibody) at dilution of 1:8000 incubated at room temperature for 1.5 hours.



Immunohistochemical analysis of paraffin-embedded human kidney using 17722-1-AP (SMARCC1 antibody) at dilution of 1:100 (under 10x lens).



Immunohistochemical analysis of paraffin-embedded human kidney using 17722-1-AP (SMARCC1 antibody) at dilution of 1:100 (under 40x lens).



IP Result of anti-SMARCC1 (IP:17722-1-AP, 4ug; Detection:17722-1-AP 1:600) with mouse brain tissue lysate 4000ug.