

Nur für Forschungszwecke

BLVRB Polyklonaler Antikörper

Katalog-Nr.:17727-1-AP

1 Publikationen



Allgemeine Informationen

Katalog-Nr.:
17727-1-AP

Größe:

150ul , Konzentration: 450 µg/ml von
Nanodrop und 200 µg/ml durch die
Bradford-Methode mit BSA als
Standard;

Wirt:

Kaninchen

Isotyp:

IgG

Immunogen Katalognummer:
AG12124

GenBank-Zugangsnummer:

BC109371

GeneID (NCBI):

645

Vollständiger Name:

biliverdin reductase B (flavin
reductase (NADPH))

Berechnete Masse:

206 aa, 22 kDa

Beobachtete Masse:

22-27 kDa

Reinigungsmethode:

Antigen-Affinitätsreinigung

Empfohlene Verdünnungen:

WB 1:500-1:2000

IHC 1:20-1:200

Anwendungen

Geprüfte Anwendungen:

IHC, WB,ELISA

In Publikationen genannte Anwendungen:

WB

Getestete Reaktivität:

Human, Maus, Ratte

Zitierte Arten:

Maus

**Hinweis-IHC: Antigendemaskierung mit TE-
Puffer pH 9,0 empfohlen. (*) Wahlweise
kann die Antigendemaskierung auch mit
Citratpuffer pH 6,0 erfolgen.**

Positivkontrollen:

WB : HepG2-Zellen, humanes Lebergewebe, L02-
Zellen, Rattenlebergewebe

IHC : humanes Herzgewebe, humanes Lebergewebe

Hintergrundinformationen

Bemerkenswerte Veröffentlichungen

Verfasser

Yinzhong Lu

Pubmed ID

34373769

Journal

Oxid Med Cell Longev

Anwendung

WB

Lagerung

Lagerungsbedingungen:

Bei -20°C lagern. Nach dem Versand ein Jahr lang stabil

Lagerungspuffer:

PBS mit 0.02% Natriumazid und 50% Glycerin pH 7.3.

Aliquotieren ist nicht notwendig bei -20°C Lagerung

*** 20ul-Größen enthalten 0.1% BSA

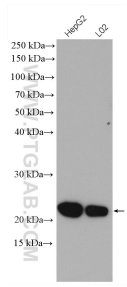
For technical support and original validation data for this product please contact:

T: 1 (888) 4PTGLAB (1-888-478-4522) (toll free
in USA), or 1(312) 455-8498 (outside USA)

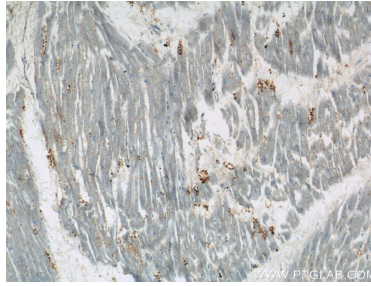
E: proteintech@ptglab.com
W: ptglab.com

This product is exclusively available under Proteintech
Group brand and is not available to purchase from any
other manufacturer.

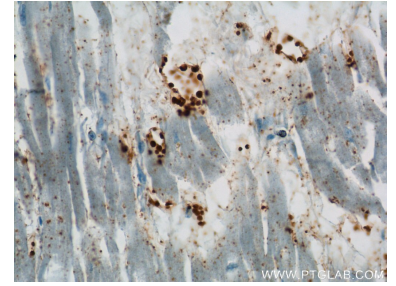
Ausgewählte Validierungsdaten



Various lysates were subjected to SDS PAGE followed by western blot with 17727-1-AP (BLVRB antibody) at dilution of 1:1000 incubated at 4 degree celsius over night.



Immunohistochemical analysis of paraffin-embedded human heart tissue slide using 17727-1-AP (BLVRB Antibody) at dilution of 1:50 (under 10x lens).



Immunohistochemical analysis of paraffin-embedded human heart tissue slide using 17727-1-AP (BLVRB Antibody) at dilution of 1:50 (under 40x lens).