

Nur für Forschungszwecke

YPEL1 Polyklonaler Antikörper

Katalog-Nr.:17743-1-AP

Vorgestelltes Produkt

1 Publikationen



Allgemeine Informationen

Katalog-Nr.:
17743-1-AP

Größe:
150ul , Konzentration: 350 µg/ml von
Nanodrop und 233 µg/ml durch die
Bradford-Methode mit BSA als
Standard;

Wirt:
Kaninchen

Isotyp:
IgG

Immunogen Katalognummer:
AG11993

GenBank-Zugangsnummer:
BC074501

GeneID (NCBI):
29799

Vollständiger Name:
yippee-like 1 (Drosophila)

Berechnete Masse:
119 aa, 14 kDa

Beobachtete Masse:
20-23 kDa

Reinigungsmethode:

Antigen-Affinitätsreinigung

Empfohlene Verdünnungen:

WB 1:500-1:1000

IHC 1:20-1:200

Anwendungen

Geprüfte Anwendungen:

IHC, WB, ELISA

In Publikationen genannte Anwendungen:

WB

Getestete Reaktivität:

Human, Maus, Ratte

Zitierte Arten:

Human

Hinweis-IHC: Antigendemaskierung mit TE-Puffer pH 9,0 empfohlen. (*) Wahlweise kann die Antigendemaskierung auch mit Citratpuffer pH 6,0 erfolgen.

Positivkontrollen:

WB : humanes Hirngewebe, humanes Hodengewebe,
humanes Lebergewebe

IHC : humanes Hirngewebe,

Hintergrundinformationen

Bemerkenswerte Veröffentlichungen

Verfasser

Lei Wang

Pubmed ID

35674183

Journal

Oncol Rep

Anwendung

WB

Lagerung

Lagerungsbedingungen:

Bei -20°C lagern. Nach dem Versand ein Jahr lang stabil

Lagerungspuffer:

PBS mit 0.02% Natriumazid und 50% Glycerin pH 7.3.

Aliquotieren ist nicht notwendig bei -20°C Lagerung

*** 20ul-Größen enthalten 0.1% BSA

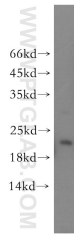
For technical support and original validation data for this product please contact:

T: 1 (888) 4PTGLAB (1-888-478-4522) (toll free
in USA), or 1(312) 455-8498 (outside USA)

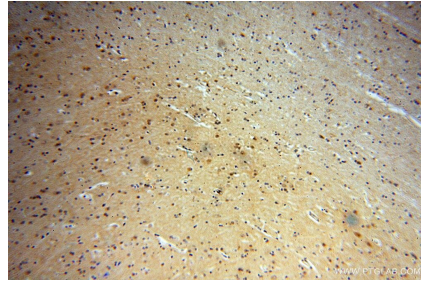
E: proteintech@ptglab.com
W: ptglab.com

This product is exclusively available under Proteintech Group brand and is not available to purchase from any other manufacturer.

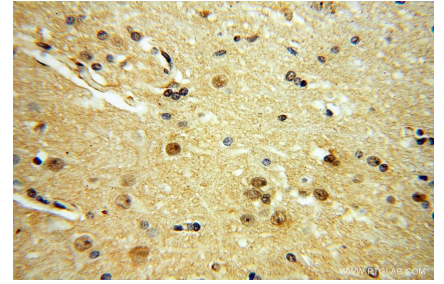
Ausgewählte Validierungsdaten



human brain tissue were subjected to SDS PAGE followed by western blot with 17743-1-AP (YPEL1 antibody) at dilution of 1:400 incubated at room temperature for 1.5 hours.



Immunohistochemical analysis of paraffin-embedded human brain using 17743-1-AP (YPEL1 antibody) at dilution of 1:400 (under 10x lens).



Immunohistochemical analysis of paraffin-embedded human brain using 17743-1-AP (YPEL1 antibody) at dilution of 1:400 (under 40x lens).