

Nur für Forschungszwecke

# NFE2L3 Polyklonaler Antikörper

Katalog-Nr.:17745-1-AP

2 Publikationen



## Allgemeine Informationen

Katalog-Nr.:  
17745-1-AP

Größe:  
150ul, Konzentration: 850 µg/ml von  
Nanodrop und 453 µg/ml durch die  
Bradford-Methode mit BSA als  
Standard;

Wirt:  
Kaninchen

Isotyp:  
IgG

Immunogen Katalognummer:  
AG12005

GenBank-Zugangsnummer:  
BC068455

GeneID (NCBI):  
9603

Vollständiger Name:  
nuclear factor (erythroid-derived 2)-  
like 3

Berechnete Masse:  
694 aa, 76 kDa

Beobachtete Masse:  
76 kDa

Reinigungsmethode:

Antigen-Affinitätsreinigung

Empfohlene Verdünnungen:

WB 1:500-1:1000

IF 1:50-1:500

## Anwendungen

Geprüfte Anwendungen:

IF, WB, ELISA

In Publikationen genannte Anwendungen:

WB

Getestete Reaktivität:

Human

Zitierte Arten:

Human

Positivkontrollen:

WB : humanes Plazenta-Gewebe,

IF : HepG2-Zellen,

## Hintergrundinformationen

### Bemerkenswerte Veröffentlichungen

Verfasser	Pubmed ID	Journal	Anwendung
Guohong Huang	34966429	J Oncol	WB
Tingting Chen	36108571	Comput Methods Programs Biomed	WB

## Lagerung

Lagerungsbedingungen:

Bei -20°C lagern. Nach dem Versand ein Jahr lang stabil

Lagerungspuffer:

PBS mit 0.02% Natriumazid und 50% Glycerin pH 7.3.

Aliquotieren ist nicht notwendig bei -20°C Lagerung

\*\*\* 20ul-Größen enthalten 0.1% BSA

For technical support and original validation data for this product please contact:

T: 1 (888) 4PTGLAB (1-888-478-4522) (toll free  
in USA), or 1(312) 455-8498 (outside USA)

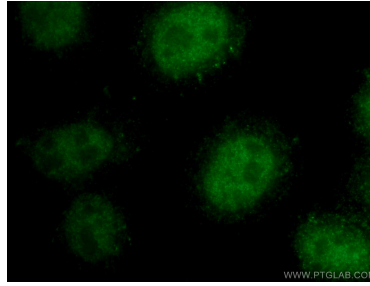
E: proteintech@ptglab.com  
W: ptglab.com

This product is exclusively available under Proteintech  
Group brand and is not available to purchase from any  
other manufacturer.

## Ausgewählte Validierungsdaten



human placenta tissue were subjected to SDS PAGE followed by western blot with 17745-1-AP (NFE2L3 antibody) at dilution of 1:500 incubated at room temperature for 1.5 hours.



Immunofluorescent analysis of (4% PFA) fixed HepG2 cells using 17745-1-AP (NFE2L3 antibody) at dilution of 1:50 and Alexa Fluor 488-conjugated AffiniPure Goat Anti-Rabbit IgG(H+L).