

Nur für Forschungszwecke

GRAF Polyklonaler Antikörper

Katalog-Nr.:17747-1-AP

3 Publikationen



Allgemeine Informationen

Katalog-Nr.:
17747-1-AP

Größe:
150ul, Konzentration: 300 µg/ml von
Nanodrop und 267 µg/ml durch die
Bradford-Methode mit BSA als
Standard;

Wirt:
Kaninchen

Isotyp:
IgG

Immunogen Katalognummer:
AG12008

GenBank-Zugangsnummer:
BC068555

GeneID (NCBI):
23092

Vollständiger Name:
Rho GTPase activating protein 26

Berechnete Masse:
759 aa, 86 kDa

Beobachtete Masse:
92 kDa

Reinigungsmethode:

Antigen-Affinitätsreinigung

Empfohlene Verdünnungen:

WB 1:500-1:2000
IP 0.5-4.0 µg für IP und 1:500-1:2000
für WB
IHC 1:20-1:200

Anwendungen

Geprüfte Anwendungen:

IHC, IP, WB, ELISA

In Publikationen genannte Anwendungen:

ColP, IHC, WB

Getestete Reaktivität:

Human, Maus

Zitierte Arten:

Human, Maus

Hinweis-IHC: Antigendemaskierung mit TE-Puffer pH 9,0 empfohlen. (*) Wahlweise kann die Antigendemaskierung auch mit Citratpuffer pH 6,0 erfolgen.

Positivkontrollen:

WB: HeLa-Zellen, HepG2-Zellen, humanes Hirngewebe, Maus-Thymusgewebe

IP: HepG2-Zellen,

IHC: humanes Lebergewebe, humanes Herzgewebe

Hintergrundinformationen

Bemerkenswerte Veröffentlichungen

Verfasser	Pubmed ID	Journal	Anwendung
Shufang Zhou	33069733	Brain Res	WB
Sven Jarius	35624318	J Neurol	WB
Guojie Xu	36849460	Cell Death Dis	WB, IHC, ColP

Lagerung

Lagerungsbedingungen:

Bei -20°C lagern. Nach dem Versand ein Jahr lang stabil

Lagerungspuffer:

PBS mit 0.02% Natriumazid und 50% Glycerin pH 7.3.

Aliquotieren ist nicht notwendig bei -20°C Lagerung

*** 20ul-Größen enthalten 0.1% BSA

For technical support and original validation data for this product please contact:

T: 1 (888) 4PTGLAB (1-888-478-4522) (toll free in USA), or 1(312) 455-8498 (outside USA)

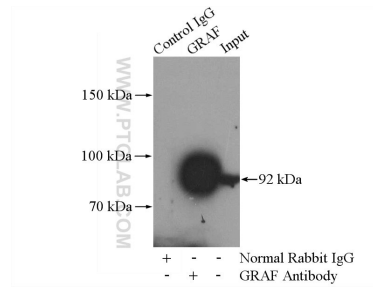
E: proteintech@ptglab.com
W: ptglab.com

This product is exclusively available under Proteintech Group brand and is not available to purchase from any other manufacturer.

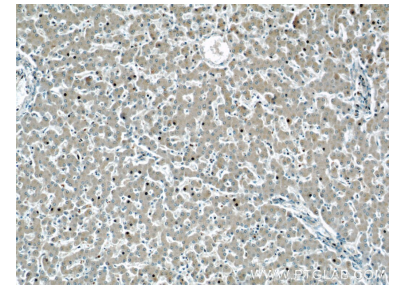
Ausgewählte Validierungsdaten



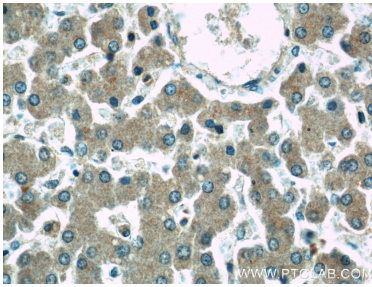
HeLa cells were subjected to SDS PAGE followed by western blot with 17747-1-AP (GRAF antibody) at dilution of 1:1000 incubated at room temperature for 1.5 hours.



IP Result of anti-GRAF (IP:17747-1-AP, 4ug; Detection:17747-1-AP 1:1000) with HepG2 cells lysate 3600ug.



Immunohistochemical analysis of paraffin-embedded human liver using 17747-1-AP (GRAF antibody) at dilution of 1:50 (under 10x lens).



Immunohistochemical analysis of paraffin-embedded human liver using 17747-1-AP (GRAF antibody) at dilution of 1:50 (under 40x lens).