

Nur für Forschungszwecke

# LSG1 Polyklonaler Antikörper

Katalog-Nr.:17750-1-AP

Vorgestelltes Produkt

1 Publikationen



## Allgemeine Informationen

Katalog-Nr.:  
17750-1-AP

Größe:  
150ul, Konzentration: 400 µg/ml von  
Nanodrop und 253 µg/ml durch die  
Bradford-Methode mit BSA als  
Standard;

Wirt:  
Kaninchen

Isotyp:  
IgG

Immunogen Katalognummer:  
AG12016

GenBank-Zugangsnummer:  
BC068500

GeneID (NCBI):  
55341

Vollständiger Name:  
large subunit GTPase 1 homolog (S.  
cerevisiae)

Berechnete Masse:  
658 aa, 75 kDa

Beobachtete Masse:  
75 kDa

Reinigungsmethode:

Antigen-Affinitätsreinigung

Empfohlene Verdünnungen:

WB 1:500-1:1000  
IP 0.5-4.0 µg für IP und 1:500-1:1000  
für WB  
IHC 1:20-1:200

## Anwendungen

Geprüfte Anwendungen:

IHC, IP, WB, ELISA

In Publikationen genannte Anwendungen:

IF, WB

Getestete Reaktivität:

Human

Zitierte Arten:

Human

**Hinweis-IHC: Antigendemaskierung mit TE-Puffer pH 9,0 empfohlen. (\*) Wahlweise kann die Antigendemaskierung auch mit Citratpuffer pH 6,0 erfolgen.**

Positivkontrollen:

WB: HeLa-Zellen,

IP: HeLa-Zellen,

IHC: humanes Hodengewebe, humanes  
Eierstockgewebe, humanes Lungengewebe, humanes  
Milzgewebe, humanes Nierengewebe, humanes  
Plazenta-Gewebe

## Hintergrundinformationen

### Bemerkenswerte Veröffentlichungen

Verfasser

Asimina Pantazi

Pubmed ID

31148378

Journal

Aging Cell

Anwendung

WB, IF

## Lagerung

Lagerungsbedingungen:

Bei -20°C lagern. Nach dem Versand ein Jahr lang stabil

Lagerungspuffer:

PBS mit 0.02% Natriumazid und 50% Glycerin pH 7.3.

Aliquotieren ist nicht notwendig bei -20°C Lagerung

\*\*\* 20ul-Größen enthalten 0.1% BSA

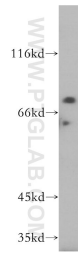
For technical support and original validation data for this product please contact:

T: 1 (888) 4PTGLAB (1-888-478-4522) (toll free  
in USA), or 1(312) 455-8498 (outside USA)

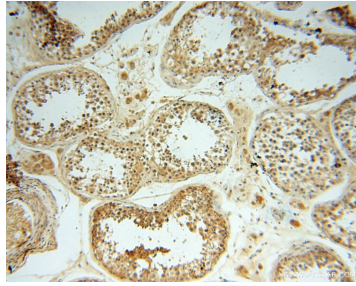
E: proteintech@ptglab.com  
W: ptglab.com

This product is exclusively available under Proteintech Group brand and is not available to purchase from any other manufacturer.

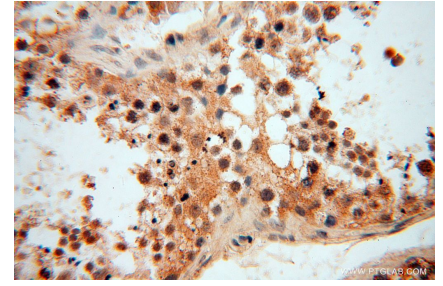
## Ausgewählte Validierungsdaten



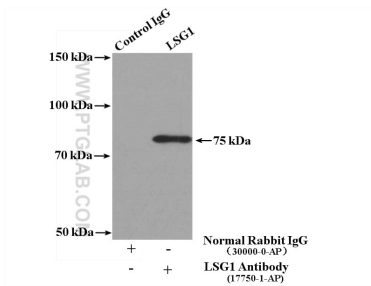
HeLa cells were subjected to SDS PAGE followed by western blot with 17750-1-AP (LSG1 antibody) at dilution of 1:500 incubated at room temperature for 1.5 hours.



Immunohistochemical analysis of paraffin-embedded human testis using 17750-1-AP (LSG1 antibody) at dilution of 1:50 (under 10x lens).



Immunohistochemical analysis of paraffin-embedded human testis using 17750-1-AP (LSG1 antibody) at dilution of 1:50 (under 40x lens).



IP Result of anti-LSG1 (IP:17750-1-AP, 4ug;  
Detection:17750-1-AP 1:500) with HeLa cells lysate 3400ug.