

Nur für Forschungszwecke

GRPEL2 Polyklonaler Antikörper

Katalog-Nr.: 17751-1-AP

2 Publikationen



Allgemeine Informationen

Katalog-Nr.:
17751-1-AP

Größe:
150ul, Konzentration: 300 µg/ml von
Nanodrop und 227 µg/ml durch die
Bradford-Methode mit BSA als
Standard;

Wirt:
Kaninchen

Isotyp:
IgG

Immunogen Katalognummer:
AG12018

GenBank-Zugangsnummer:
BC070090

GeneID (NCBI):
134266

Vollständiger Name:
GrpE-like 2, mitochondrial (E. coli)

Berechnete Masse:
225 aa, 25 kDa

Beobachtete Masse:
25 kDa

Reinigungsmethode:

Antigen-Affinitätsreinigung

Empfohlene Verdünnungen:

WB 1:500-1:3000

Anwendungen

Geprüfte Anwendungen:

WB, ELISA

In Publikationen genannte Anwendungen:

WB

Getestete Reaktivität:

Human, Maus, Ratte

Zitierte Arten:

Human

Positivkontrollen:

WB: Mausebergewebe,

Hintergrundinformationen

Bemerkenswerte Veröffentlichungen

Verfasser	Pubmed ID	Journal	Anwendung
Ming-Chun Lai	34659882	Am J Cancer Res	WB
Jasmin Adriana Schafer	34847359	Mol Cell	WB

Lagerung

Lagerungsbedingungen:

Bei -20°C lagern. Nach dem Versand ein Jahr lang stabil

Lagerungspuffer:

PBS mit 0.02% Natriumazid und 50% Glycerin pH 7.3.

Aliquotieren ist nicht notwendig bei -20°C Lagerung

*** 20ul-Größen enthalten 0.1% BSA

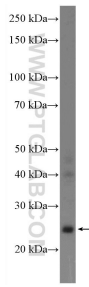
For technical support and original validation data for this product please contact:

T: 1 (888) 4PTGLAB (1-888-478-4522) (toll free
in USA), or 1(312) 455-8498 (outside USA)

E: proteintech@ptglab.com
W: ptglab.com

This product is exclusively available under Proteintech Group brand and is not available to purchase from any other manufacturer.

Ausgewählte Validierungsdaten



Mitochondrial proteins from mouse liver tissue were subjected to SDS PAGE followed by western blot with 17751-1-AP (GRPEL2 Antibody) at dilution of 1:1500 incubated at room temperature for 1.5 hours.