

Nur für Forschungszwecke

SOHLH1 Polyklonaler Antikörper

Katalog-Nr.:17753-1-AP

1 Publikationen



Allgemeine Informationen

Katalog-Nr.:
17753-1-AP

Größe:

150ul , Konzentration: 600 µg/ml von
Nanodrop und 287 µg/ml durch die
Bradford-Methode mit BSA als
Standard;

Wirt:

Kaninchen

Isotyp:

IgG

Immunogen Katalognummer:

AG12107

GenBank-Zugangsnummer:

BC031861

GeneID (NCBI):

402381

Vollständiger Name:

spermatogenesis and oogenesis
specific basic helix-loop-helix 1

Berechnete Masse:

328 aa, 34 kDa

Reinigungsmethode:

Antigen-Affinitätsreinigung

Empfohlene Verdünnungen:

IHC 1:50-1:500

Anwendungen

Geprüfte Anwendungen:

IHC, ELISA

In Publikationen genannte Anwendungen:

IF, WB

Getestete Reaktivität:

Human

Zitierte Arten:

Human

**Hinweis-IHC: Antigendemaskierung mit TE-
Puffer pH 9,0 empfohlen. (*) Wahlweise
kann die Antigendemaskierung auch mit
Citratpuffer pH 6,0 erfolgen.**

Positivkontrollen:

IHC : humanes Hodengewebe, Maushodengewebe

Hintergrundinformationen

Spermatogenesis-and oogenesis-specific helix-loop-helix transcription factor 1 (SOHLH1) is a gonad-specific transcription factor that belongs to the basic-helix-loop-helix (bHLH) transcription factor family. SOHLH1 has a profound effect on the development of germ cells, from SSC self-maintenance to spermatogonium differentiation.

Bemerkenswerte Veröffentlichungen

Verfasser

Mohan Liu

Pubmed ID

34448846

Journal

Hum Mol Genet

Anwendung

WB, IF

Lagerung

Lagerungsbedingungen:

Bei -20°C lagern. Nach dem Versand ein Jahr lang stabil

Lagerungspuffer:

PBS mit 0.02% Natriumazid und 50% Glycerin pH 7.3.

Aliquotieren ist nicht notwendig bei -20°C Lagerung

*** 20ul-Größen enthalten 0.1% BSA

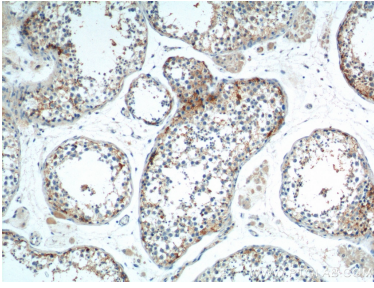
For technical support and original validation data for this product please contact:

T: 1 (888) 4PTGLAB (1-888-478-4522) (toll free
in USA), or 1(312) 455-8498 (outside USA)

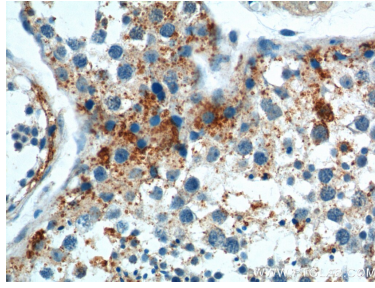
E: proteintech@ptglab.com
W: ptglab.com

This product is exclusively available under Proteintech
Group brand and is not available to purchase from any
other manufacturer.

Ausgewählte Validierungsdaten



Immunohistochemical analysis of paraffin-embedded human testis tissue slide using 17753-1-AP (SOHLH1 Antibody) at dilution of 1:100 (under 10x lens).



Immunohistochemical analysis of paraffin-embedded human testis tissue slide using 17753-1-AP (SOHLH1 Antibody) at dilution of 1:100 (under 40x lens).