

Nur für Forschungszwecke

CORO1A Polyklonaler Antikörper

Katalog-Nr.:17760-1-AP

4 Publikationen



Allgemeine Informationen

Katalog-Nr.:
17760-1-AP

Größe:
150ul, Konzentration: 350 µg/ml von
Nanodrop und 220 µg/ml durch die
Bradford-Methode mit BSA als
Standard;

Wirt:
Kaninchen

Isotyp:
IgG

Immunogen Katalognummer:
AG12139

GenBank-Zugangsnummer:
BC110374

GeneID (NCBI):
11151

Vollständiger Name:
coronin, actin binding protein, 1A

Berechnete Masse:
461 aa, 51 kDa

Beobachtete Masse:
57 kDa

Reinigungsmethode:

Antigen-Affinitätsreinigung

Empfohlene Verdünnungen:

WB 1:500-1:1000
IP 0.5-4.0 µg für IP und 1:500-1:2000
für WB

Anwendungen

Geprüfte Anwendungen:

FC, IP, WB, ELISA

In Publikationen genannte Anwendungen:

WB

Getestete Reaktivität:

Human, Maus, Ratte

Zitierte Arten:

Human, Ratte

Positivkontrollen:

WB: Rattenhirngewebe, HL-60-Zellen, Jurkat-Zellen,
Mausmilzgewebe, Rattenmilzgewebe

IP: Mausmilzgewebe,

Hintergrundinformationen

Bemerkenswerte Veröffentlichungen

Verfasser	Pubmed ID	Journal	Anwendung
Feng Guo	25302788	PLoS One	WB
Fuli Min	35526384	Int Immunopharmacol	WB
Hui Song	34926519	Front Med (Lausanne)	WB

Lagerung

Lagerungsbedingungen:

Bei -20°C lagern. Nach dem Versand ein Jahr lang stabil

Lagerungspuffer:

PBS mit 0.02% Natriumazid und 50% Glycerin pH 7.3.

Aliquotieren ist nicht notwendig bei -20°C Lagerung

*** 20ul-Größen enthalten 0.1% BSA

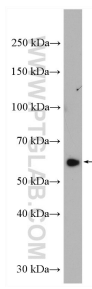
For technical support and original validation data for this product please contact:

T: 1 (888) 4PTGLAB (1-888-478-4522) (toll free
in USA), or 1(312) 455-8498 (outside USA)

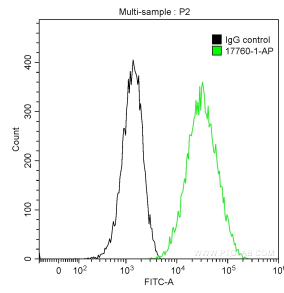
E: proteintech@ptglab.com
W: ptglab.com

This product is exclusively available under Proteintech
Group brand and is not available to purchase from any
other manufacturer.

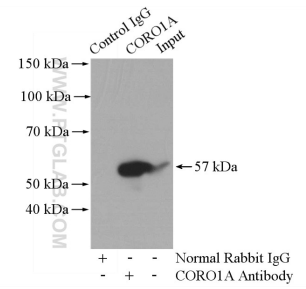
Ausgewählte Validierungsdaten



rat brain tissue were subjected to SDS PAGE followed by western blot with 17760-1-AP (CORO1A antibody) at dilution of 1:500 incubated at room temperature for 1.5 hours.



1×10^6 Jurkat cells were intracellularly stained with 0.2 μ g Anti-Human CORO1A (17760-1-AP) and CoraLite[®]488-Conjugated AffiniPure Goat Anti-Rabbit IgG(H+L) at dilution 1:1000 (green), and 0.2 μ g Control Antibody. Cells were fixed with 90% MeOH.



IP Result of anti-CORO1A (IP:17760-1-AP, 4 μ g; Detection:17760-1-AP 1:1.000) with mouse spleen tissue lysate 4800 μ g.