

Nur für Forschungszwecke

KLHL32 Polyklonaler Antikörper

Katalog-Nr.:17775-1-AP



Allgemeine Informationen

Katalog-Nr.:
17775-1-AP

Größe:
150ul, Konzentration: 240 µg/ml
durch die Bradford-Methode mit BSA
als Standard;

Wirt:
Kaninchen

Isotyp:
IgG

Immunogen Katalognummer:
AG12196

GenBank-Zugangsnummer:
BC071627

GeneID (NCBI):
114792

Vollständiger Name:
kelch-like 32 (Drosophila)

Berechnete Masse:
470 aa, 53 kDa

Reinigungsmethode:

Antigen-Affinitätsreinigung

Empfohlene Verdünnungen:

IF 1:10-1:100

Anwendungen

Geprüfte Anwendungen:
IF, ELISA

Getestete Reaktivität:
Human, Maus, Ratte

Positivkontrollen:

IF : Hela,

Hintergrundinformationen

Lagerung

Lagerungsbedingungen:

Bei -20°C lagern. Nach dem Versand ein Jahr lang stabil

Lagerungspuffer:

PBS mit 0.02% Natriumazid und 50% Glycerin pH 7.3.

Aliquotieren ist nicht notwendig bei -20°C Lagerung

***** 20ul-Größen enthalten 0.1% BSA**

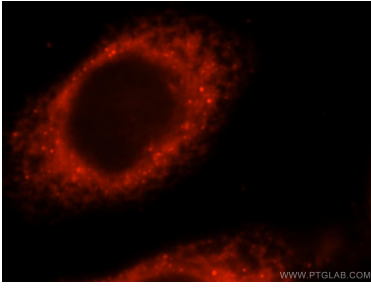
For technical support and original validation data for this product please contact:

T: 1 (888) 4PTGLAB (1-888-478-4522) (toll free
in USA), or 1(312) 455-8498 (outside USA)

E: proteintech@ptglab.com
W: ptglab.com

This product is exclusively available under Proteintech Group brand and is not available to purchase from any other manufacturer.

Ausgewählte Validierungsdaten



Immunofluorescent analysis of HeLa cells, using KLHL32 antibody 17775-1-AP at 1:25 dilution and Rhodamine-labeled goat anti-rabbit IgG (red).