

Nur für Forschungszwecke

VPS16 Polyklonaler Antikörper

Katalog-Nr.:17776-1-AP

Vorgestelltes Produkt

18 Publikationen



Allgemeine Informationen

Katalog-Nr.:
17776-1-AP

Größe:
150ul, Konzentration: 450 µg/ml von
Nanodrop und 240 µg/ml durch die
Bradford-Methode mit BSA als
Standard;

Wirt:
Kaninchen

Isotyp:
IgG

Immunogen Katalognummer:
AG12202

GenBank-Zugangsnummer:
BC073959

GeneID (NCBI):
64601

Vollständiger Name:
vacuolar protein sorting 16 homolog
(S. cerevisiae)

Berechnete Masse:
839 aa, 95 kDa

Beobachtete Masse:
95 kDa

Reinigungsmethode:

Antigen-Affinitätsreinigung

Empfohlene Verdünnungen:

WB 1:500-1:2000
IP 0.5-4.0 µg für IP und 1:500-1:1000
für WB
IHC 1:50-1:500

Anwendungen

Geprüfte Anwendungen:

IHC, IP, WB, ELISA

In Publikationen genannte Anwendungen:

IF, WB

Getestete Reaktivität:

Human, Maus, Ratte

Zitierte Arten:

Human, Maus, Ratte

**Hinweis-IHC: Antigendemaskierung mit TE-
Puffer pH 9,0 empfohlen. (*) Wahlweise
kann die Antigendemaskierung auch mit
Citratpuffer pH 6,0 erfolgen.**

Positivkontrollen:

WB: HeLa-Zellen, HepG2-Zellen, Jurkat-Zellen,
Mauslebergewebe, Rattenlebergewebe

IP: HeLa-Zellen,

IHC: humanes Lebergewebe, humanes
Leberkarzinomgewebe

Hintergrundinformationen

Vesicle mediated protein sorting plays an important role in segregation of intracellular molecules into distinct organelles. In yeast, Vps proteins are involved in the trafficking of endocytic and biosynthetic proteins to the vacuole, which functionally resembles the lysosome of higher organisms. Human VPS16 is the homolog of yeast class C Vps16 protein. VPS16 may play a role in vesicle-mediated protein trafficking to lysosomal compartments and in membrane docking/fusion reactions of late endosomes/lysosomes.

Bemerkenswerte Veröffentlichungen

Verfasser	Pubmed ID	Journal	Anwendung
Jingxuan Chen	36316321	Cell Death Discov	WB
Rik van der Kant	26463206	J Biol Chem	WB, IF
Qi-Xin Wen	36412210	Traffic	WB

Lagerung

Lagerungsbedingungen:

Bei -20°C lagern. Nach dem Versand ein Jahr lang stabil

Lagerungspuffer:

PBS mit 0.02% Natriumazid und 50% Glycerin pH 7.3.

Aliquotieren ist nicht notwendig bei -20°C Lagerung

*** 20ul-Größen enthalten 0.1% BSA

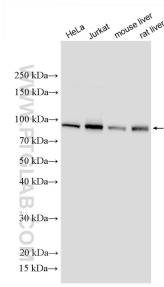
For technical support and original validation data for this product please contact:

T: 1 (888) 4PTGLAB (1-888-478-4522) (toll free
in USA), or 1(312) 455-8498 (outside USA)

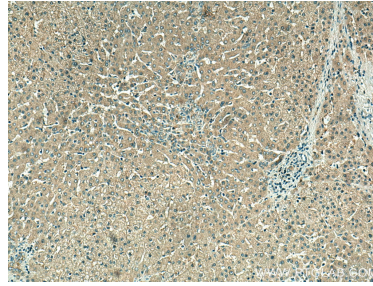
E: proteintech@ptglab.com
W: ptglab.com

This product is exclusively available under Proteintech Group brand and is not available to purchase from any other manufacturer.

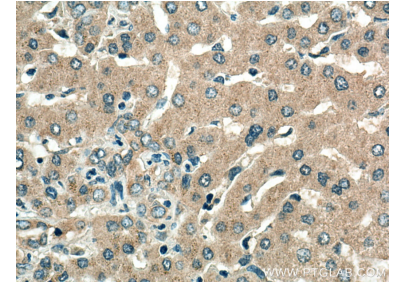
Ausgewählte Validierungsdaten



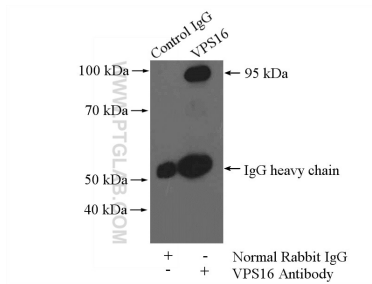
Various lysates were subjected to SDS PAGE followed by western blot with 17776-1-AP (VPS16 antibody) at dilution of 1:1500 incubated at room temperature for 1.5 hours.



Immunohistochemical analysis of paraffin-embedded human liver tissue slide using 17776-1-AP (VPS16 antibody) at dilution of 1:200 (under 10x lens). Heat mediated antigen retrieval with Tris-EDTA buffer (pH 9.0).



Immunohistochemical analysis of paraffin-embedded human liver tissue slide using 17776-1-AP (VPS16 antibody) at dilution of 1:200 (under 40x lens). Heat mediated antigen retrieval with Tris-EDTA buffer (pH 9.0).



IP Result of anti-VPS16 (IP:17776-1-AP, 3ug; Detection:17776-1-AP 1:500) with HeLa cells lysate 2480ug.