

Nur für Forschungszwecke

SERP1 Polyklonaler Antikörper

Katalog-Nr.:17807-1-AP

3 Publikationen



Allgemeine Informationen

Katalog-Nr.:
17807-1-AP

Größe:

150ul, Konzentration: 193 µg/ml von Nanodrop und 193 µg/ml durch die Bradford-Methode mit BSA als Standard;

Wirt:

Kaninchen

Isotyp:

IgG

Immunogen Katalognummer:

AG12087

GenBank-Zugangsnummer:

BC108314

GeneID (NCBI):

27230

Vollständiger Name:

stress-associated endoplasmic reticulum protein 1

Berechnete Masse:

66 aa, 7 kDa

Beobachtete Masse:

10 kDa

Reinigungsmethode:

Antigen-Affinitätsreinigung

Empfohlene Verdünnungen:

WB 1:500-1:2000

IP 0.5-4.0 µg für IP und 1:500-1:1000 für WB

IHC 1:20-1:200

IF 1:50-1:500

Anwendungen

Geprüfte Anwendungen:

IF, IHC, IP, WB, ELISA

In Publikationen genannte Anwendungen:

IHC, WB

Getestete Reaktivität:

Human, Maus, Ratte

Zitierte Arten:

Human

Hinweis-IHC: Antigendemaskierung mit TE-Puffer pH 9,0 empfohlen. (*) Wahlweise kann die Antigendemaskierung auch mit Citratpuffer pH 6,0 erfolgen.

Positivkontrollen:

WB : Maushirngewebe, HeLa-Zellen, Maus-Pankreasgewebe

IP : Maushirngewebe,

IHC : humanes Endometriumkarzinomgewebe,

IF : HeLa-Zellen,

Hintergrundinformationen

Stress-associated endoplasmic reticulum (ER) protein 1 (SERP1), also known as ribosome-associated membrane protein 4 (RAMP4), is a Sec61-associated polypeptide that is induced by ER stress [PMID:16705175]. SERP1 interacts with target proteins during their translocation into the lumen of the endoplasmic reticulum. It controls glycosylation of major histocompatibility complex class II-associated invariant chains by a translocational pausing mechanism, and its overexpression stabilizes newly synthesized membrane proteins under ER stress by associating with the Sec61 complex [PMID:10601334]. It is suggested SERP1 is involved in the biosynthesis/processing of secretory proteins

Bemerkenswerte Veröffentlichungen

Verfasser	Pubmed ID	Journal	Anwendung
Feng Li	36505280	Am J Transl Res	IHC
Jia-Ni Tian	31461934	Viruses	
Xuan Tan	36952345	Cell Rep	WB

Lagerung

Lagerungsbedingungen:

Bei -20°C lagern. Nach dem Versand ein Jahr lang stabil

Lagerungspuffer:

PBS mit 0.02% Natriumazid und 50% Glycerin pH 7.3.

Aliquotieren ist nicht notwendig bei -20°C Lagerung

*** 20ul-Größen enthalten 0.1% BSA

For technical support and original validation data for this product please contact:

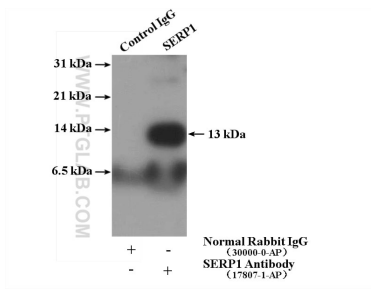
T: 1 (888) 4PTGLAB (1-888-478-4522) (toll free in USA), or 1(312) 455-8498 (outside USA)

E: proteintech@ptglab.com

W: ptglab.com

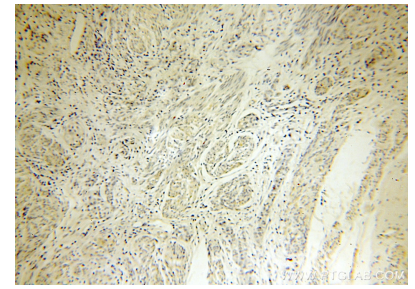
This product is exclusively available under Proteintech Group brand and is not available to purchase from any other manufacturer.

Ausgewählte Validierungsdaten

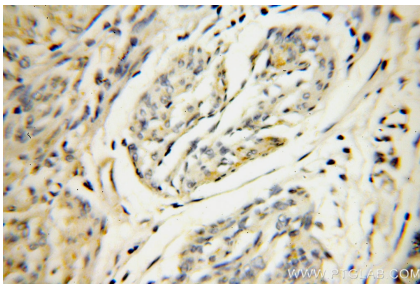


IP result of anti-SERP1 (IP:17807-1-AP, 4 μ g; Detection:17807-1-AP 1:500) with mouse brain tissue lysate 3160 μ g.

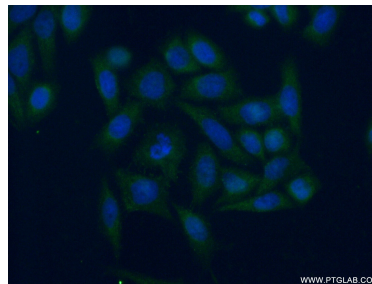
mouse brain tissue were subjected to SDS PAGE followed by western blot with 17807-1-AP (SERP1 antibody) at dilution of 1:500 incubated at room temperature for 1.5 hours.



Immunohistochemical analysis of paraffin-embedded human endometrial cancer using 17807-1-AP (SERP1 antibody) at dilution of 1:100 (under 10x lens).



Immunohistochemical analysis of paraffin-embedded human endometrial cancer using 17807-1-AP (SERP1 antibody) at dilution of 1:100 (under 40x lens).



Immunofluorescent analysis of (-20°C Ethanol) fixed HeLa cells using 17807-1-AP (SERP1 antibody) at dilution of 1:50 and Alexa Fluor 488-conjugated AffiniPure Goat Anti-Rabbit IgG(H+L).