

Allgemeine Informationen

Katalog-Nr.: 17838-1-AP	GenBank-Zugangsnummer: BC075076	Reinigungsmethode: Antigen-Affinitätsreinigung
Größe: 150ul , Konzentration: 133 µg/ml durch die Bradford-Methode mit BSA als Standard;	GeneID (NCBI): 5208	Empfohlene Verdünnungen: WB 1:500-1:1000 IHC 1:20-1:200
Wirt: Kaninchen	Vollständiger Name: 6-phosphofructo-2-kinase/fructose- 2,6-bisphosphatase 2	
Isotyp: IgG	Berechnete Masse: 505 aa, 58 kDa	
Immunogen Katalognummer: AG12181	Beobachtete Masse: 58 kDa, 110 kDa	

Anwendungen

Geprüfte Anwendungen: IHC, WB,ELISA	Positivkontrollen: WB : humanes Herzgewebe, Maushirngewebe, Rattenhirngewebe IHC : humanes Milzgewebe,
In Publikationen genannte Anwendungen: WB	
Getestete Reaktivität: Human, Maus, Ratte	
Zitierte Arten: Human, Maus	
Hinweis-IHC: Antigendemaskierung mit TE-Puffer pH 9,0 empfohlen. (*) Wahlweise kann die Antigendemaskierung auch mit Citratpuffer pH 6,0 erfolgen.	

Hintergrundinformationen

PFKFB2(6-Phosphofructo-2-kinase/fructose 2,6-bisphosphatase 2) is also named as PFK-2/FBPase-2, which is a bifunctional enzyme responsible for the synthesis and breakdown of Fru-2,6-P2 in the regulation of glycolysis(PMID:10095107). In the C-terminal section, it belongs to the phosphoglycerate mutase family.The enzyme is a dimer of identical subunits, each composed of 505 amino acids and containing three discrete domains(PMID: 2552438). It has 2 isoforms produced by alternative splicing.

Bemerkenswerte Veröffentlichungen

Verfasser	Pubmed ID	Journal	Anwendung
Telang Sucheta S	22591674	J Transl Med	WB
Shu-Jie Zhao	29523788	Cell Death Dis	WB
Joshua K Salabei	27151219	J Biol Chem	WB

Lagerung

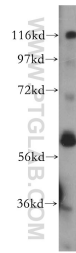
Lagerungsbedingungen:
Bei -20°C lagern. Nach dem Versand ein Jahr lang stabil
Lagerungspuffer:
PBS mit 0.02% Natriumazid und 50% Glycerin pH 7.3.
Aliquotieren ist nicht notwendig bei -20°C Lagerung

*** 20ul-Größen enthalten 0.1% BSA

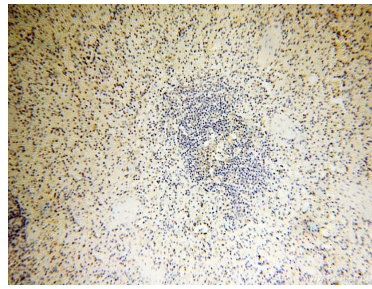
For technical support and original validation data for this product please contact:
T: 1 (888) 4PTGLAB (1-888-478-4522) (toll free in USA), or 1(312) 455-8498 (outside USA)
E: proteintech@ptglab.com
W: ptglab.com

This product is exclusively available under Proteintech Group brand and is not available to purchase from any other manufacturer.

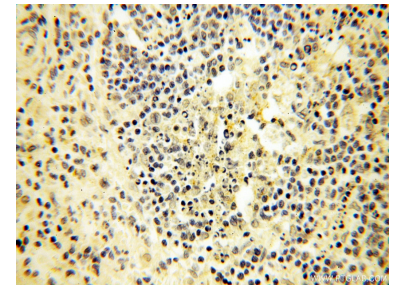
Ausgewählte Validierungsdaten



human heart tissue were subjected to SDS PAGE followed by western blot with 17838-1-AP (PFKFB2 antibody) at dilution of 1:500 incubated at room temperature for 1.5 hours.



Immunohistochemical analysis of paraffin-embedded human spleen using 17838-1-AP (PFKFB2 antibody) at dilution of 1:100 (under 10x lens).



Immunohistochemical analysis of paraffin-embedded human spleen using 17838-1-AP (PFKFB2 antibody) at dilution of 1:100 (under 40x lens).