

Nur für Forschungszwecke

USP21 Polyklonaler Antikörper

Katalog-Nr.:17856-1-AP

Vorgestelltes Produkt

8 Publikationen



Allgemeine Informationen

Katalog-Nr.: 17856-1-AP	GenBank-Zugangsnummer: BC090946	Reinigungsmethode: Antigen-Affinitätsreinigung
Größe: 150ul , Konzentration: 500 µg/ml von Nanodrop und 393 µg/ml durch die Bradford-Methode mit BSA als Standard;	GeneID (NCBI): 27005	Empfohlene Verdünnungen: WB 1:300-1:600 IHC 1:50-1:500 IF 1:50-1:500
Wirt: Kaninchen	Vollständiger Name: ubiquitin specific peptidase 21	
Isotyp: IgG	Berechnete Masse: 565 aa, 63 kDa	
Immunogen Katalognummer: AG12316	Beobachtete Masse: 63 kDa	

Anwendungen

Geprüfte Anwendungen: IF, IHC, WB, ELISA	Positivkontrollen: WB : HeLa-Zellen, HepG2-Zellen, HuH-7-Zellen, RAW 264.7-Zellen IHC : humanes Mammakarzinomgewebe, humanes Pankreasgewebe, Mausherzgewebe IF : RAW 264.7-Zellen,
In Publikationen genannte Anwendungen: CoIP, IHC, RIP, WB	
Getestete Reaktivität: Human, Maus	
Zitierte Arten: Human, Maus	
Hinweis-IHC: Antigenmaskierung mit TE-Puffer pH 9,0 empfohlen. (*) Wahlweise kann die Antigenmaskierung auch mit Citratpuffer pH 6,0 erfolgen.	

Hintergrundinformationen

USP21(Ubiquitin carboxyl-terminal hydrolase 21) is also named as USP23.The USPs belong to a subclass of the protein-deubiquitinating enzyme (DUB) superfamily that are categorized into five subclasses based on their ubiquitin-protease domains in the human genome and have been shown to be involved in a broad range of biological activities(PMID:19910467). USP21 is expressed at different levels in the tissues examined. The highest level of USP21 expression is found in the heart, pancreas, and skeletal muscle. USP21 messages could also be detected in the brain, placenta, liver, and kidney but are very low in the Lung through the northern blot(PMID:10799498).

Bemerkenswerte Veröffentlichungen

Verfasser	Pubmed ID	Journal	Anwendung
Fu-Shun Hsu	34769137	Int J Mol Sci	IHC
Qing-Dong Wang	36285444	Pathol Int	WB, CoIP
Zikou Liu	34698396	EMBO J	WB

Lagerung

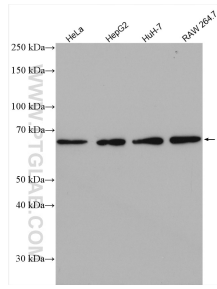
Lagerungsbedingungen:
Bei -20°C lagern. Nach dem Versand ein Jahr lang stabil
Lagerungspuffer:
PBS mit 0.02% Natriumazid und 50% Glycerin pH 7.3.
Aliquotieren ist nicht notwendig bei -20°C Lagerung

*** 20ul-Größen enthalten 0.1% BSA

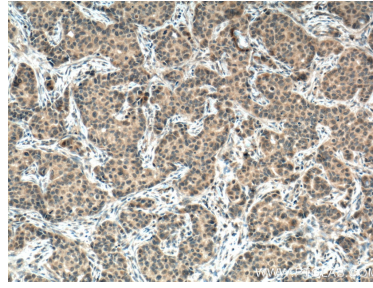
For technical support and original validation data for this product please contact:
T: 1 (888) 4PTGLAB (1-888-478-4522) (toll free in USA), or 1(312) 455-8498 (outside USA)
E: proteintech@ptglab.com
W: ptglab.com

This product is exclusively available under Proteintech Group brand and is not available to purchase from any other manufacturer.

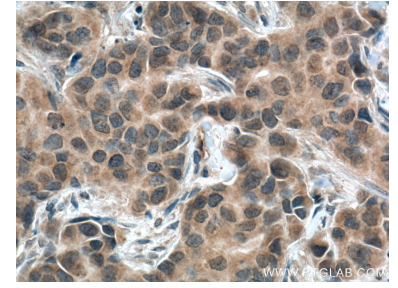
Ausgewählte Validierungsdaten



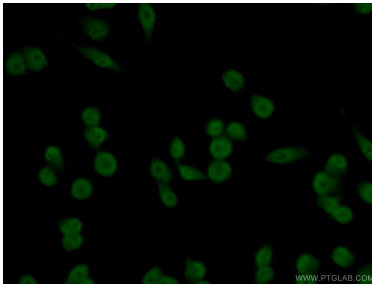
Various lysates were subjected to SDS PAGE followed by western blot with 17856-1-AP (USP21 antibody) at dilution of 1:300 incubated at room temperature for 1.5 hours.



Immunohistochemical analysis of paraffin-embedded human breast cancer tissue slide using 17856-1-AP (USP21 antibody) at dilution of 1:200 (under 10x lens. Heat mediated antigen retrieval with Tris-EDTA buffer (pH 9.0).



Immunohistochemical analysis of paraffin-embedded human breast cancer tissue slide using 17856-1-AP (USP21 antibody) at dilution of 1:200 (under 40x lens. Heat mediated antigen retrieval with Tris-EDTA buffer (pH 9.0).



Immunofluorescent analysis of (4% PFA) fixed RAW 264.7 cells using 17856-1-AP (USP21 antibody) at dilution of 1:50 and Alexa Fluor 488-conjugated AffiniPure Goat Anti-Rabbit IgG(H+L).