

Nur für Forschungszwecke

CYP2D6/7 Polyklonaler Antikörper

Katalog-Nr.:17868-1-AP

7 Publikationen



Allgemeine Informationen

| | | |
|--|---|---|
| Katalog-Nr.: 17868-1-AP | GenBank-Zugangsnummer: BC075023 | Reinigungsmethode: Antigen-Affinitätsreinigung |
| Größe: 150ul, Konzentration: 400 µg/ml von Nanodrop und 353 µg/ml durch die Bradford-Methode mit BSA als Standard; | GeneID (NCBI): 1565 | Empfohlene Verdünnungen: WB 1:2000-1:12000 IHC 1:200-1:600 |
| Wirt: Kaninchen | Vollständiger Name: cytochrome P450, family 2, subfamily D, polypeptide 6 | |
| Isotyp: IgG | Berechnete Masse: 497 aa, 56 kDa | |
| Immunogen Katalognummer: AG12351 | Beobachtete Masse: 48-56 kDa | |

Anwendungen

| | |
|---|---|
| Geprüfte Anwendungen: IHC, WB, ELISA | Positivkontrollen: WB : Mauslebergewebe, Rattenlebergewebe |
| In Publikationen genannte Anwendungen: IHC, WB | IHC : humanes Leberkarzinomgewebe, humanes Lebergewebe, humanes Nierengewebe |
| Getestete Reaktivität: Human, Maus, Ratte | |
| Zitierte Arten: Human, Maus, Ratte | |
| Hinweis-IHC: Antigendemaskierung mit TE-Puffer pH 9,0 empfohlen. (*) Wahlweise kann die Antigendemaskierung auch mit Citratpuffer pH 6,0 erfolgen. | |

Hintergrundinformationen

CYP2D6(Cytochrome P450 2D6) is also named as CYP2DL1 and belongs to the cytochrome P450 family. It is a monooxygenase that involved in the metabolism of drugs such as antiarrhythmics, adrenoceptor antagonists, and tricyclic antidepressants. CYP2D6 is responsible for the metabolism of many drugs and environmental chemicals that it oxidizes. It has 2 isoforms produced by alternative splicing with the molecular weight of 56 kDa and 50 kDa. This antibody can recognize human CYP2D6/7, mouse CYP2D3/4/9/10/22/26, rat CYP2D1/3/4/10/26, due to the high homology.

Bemerkenswerte Veröffentlichungen

| Verfasser | Pubmed ID | Journal | Anwendung |
|-------------|-----------|---------------------|-----------|
| Zhenyu Wang | 31588244 | Theranostics | IHC |
| Hongfang Li | 33273809 | Drug Des Devel Ther | WB |
| Congcong Yu | 32393428 | Pharmazie | WB |

Lagerung

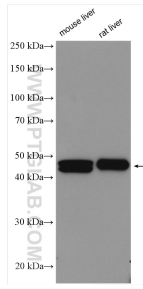
Lagerungsbedingungen:
Bei -20°C lagern. Nach dem Versand ein Jahr lang stabil
Lagerungspuffer:
PBS mit 0.02% Natriumazid und 50% Glycerin pH 7.3.
Aliquotieren ist nicht notwendig bei -20°C Lagerung

*** 20ul-Größen enthalten 0.1% BSA

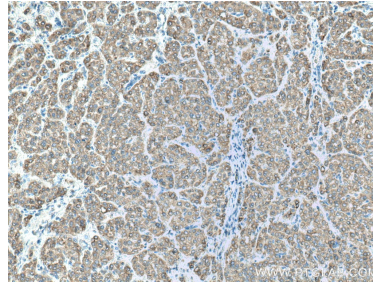
For technical support and original validation data for this product please contact:
T: 1 (888) 4PTGLAB (1-888-478-4522) (toll free in USA), or 1(312) 455-8498 (outside USA)
E: proteintech@ptglab.com
W: ptglab.com

This product is exclusively available under Proteintech Group brand and is not available to purchase from any other manufacturer.

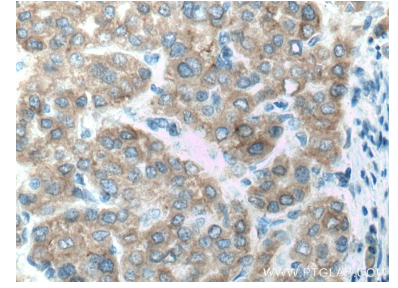
Ausgewählte Validierungsdaten



Various lysates were subjected to SDS PAGE followed by western blot with 17868-1-AP (CYP2D6/7 antibody) at dilution of 1:6000 incubated at room temperature for 1.5 hours.



Immunohistochemical analysis of paraffin-embedded human liver cancer tissue slide using 17868-1-AP (CYP2D6 antibody) at dilution of 1:600 (under 10x lens. Heat mediated antigen retrieval with Tris-EDTA buffer (pH 9.0).



Immunohistochemical analysis of paraffin-embedded human liver cancer tissue slide using 17868-1-AP (CYP2D6 antibody) at dilution of 1:600 (under 40x lens. Heat mediated antigen retrieval with Tris-EDTA buffer (pH 9.0).