

Nur für Forschungszwecke

# MMP3 Polyklonaler Antikörper

Katalog-Nr.:17873-1-AP

Vorgestelltes Produkt

154 Publikationen



## Allgemeine Informationen

<b>Katalog-Nr.:</b> 17873-1-AP	<b>GenBank-Zugangsnummer:</b> BC074869	<b>Reinigungsmethode:</b> Antigen-Affinitätsreinigung
<b>Größe:</b> 150ul, Konzentration: 400 µg/ml von Nanodrop;	<b>GeneID (NCBI):</b> 4314	<b>Empfohlene Verdünnungen:</b> WB 1:500-1:2000 IHC 1:20-1:200 IF 1:400-1:1600
<b>Wirt:</b> Kaninchen	<b>Vollständiger Name:</b> matrix metalloproteinase 3 (stromelysin 1, progelatinase)	
<b>Isotyp:</b> IgG	<b>Berechnete Masse:</b> 477 aa, 54 kDa	
<b>Immunogen Katalognummer:</b> AG12359	<b>Beobachtete Masse:</b> 45-60 kDa	

## Anwendungen

### Geprüfte Anwendungen:

IF, IHC, WB, ELISA

### In Publikationen genannte Anwendungen:

FC, IF, IHC, WB

### Getestete Reaktivität:

Human, Maus, Ratte

### Zitierte Arten:

Hausschwein, Human, Kaninchen, Maus, Ratte, Rind

**Hinweis-IHC: Antigendemaskierung mit TE-Puffer pH 9,0 empfohlen. (\*) Wahlweise kann die Antigendemaskierung auch mit Citratpuffer pH 6,0 erfolgen.**

### Positivkontrollen:

WB: A2780-Zellen, A549-Zellen, HeLa-Zellen, humanes Skelettmuskelgewebe, PC-12-Zellen, U-87 MG-Zellen

IHC: humanes Mammakarzinomgewebe, humanes Magenkrebsgewebe

IF: A549-Zellen,

## Hintergrundinformationen

Matrix metalloproteinases (MMPs) play a critically important role in extracellular matrix remodeling and have been implicated in a number of key normal and pathologic processes. These proteases have come to represent important therapeutic and diagnostic targets for the treatment and detection of human cancers. MMP-3 activate procollagenase via two pathways: slow direct activation and rapid activation in conjunction with tissue or plasma proteinases. The pro-MMP3 (60 kDa) and the active MMP3 (47 kDa) can be detected through western blot.

## Bemerkenswerte Veröffentlichungen

Verfasser	Pubmed ID	Journal	Anwendung
Chun-Na Lan	34590154	Mol Med Rep	WB
Yitong Zhao	36156740	J Bone Miner Metab	WB
Xinghuo Wu	31554783	Exp Mol Med	WB

## Lagerung

### Lagerungsbedingungen:

Bei -20°C lagern. Nach dem Versand ein Jahr lang stabil

### Lagerungspuffer:

PBS mit 0.02% Natriumazid und 50% Glycerin pH 7.3.

Aliquotieren ist nicht notwendig bei -20°C Lagerung

\*\*\* 20ul-Größen enthalten 0.1% BSA

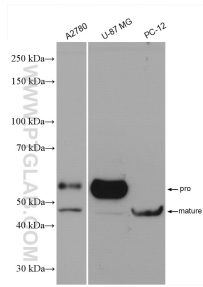
For technical support and original validation data for this product please contact:

T: 1 (888) 4PTGLAB (1-888-478-4522) (toll free in USA), or 1(312) 455-8498 (outside USA)

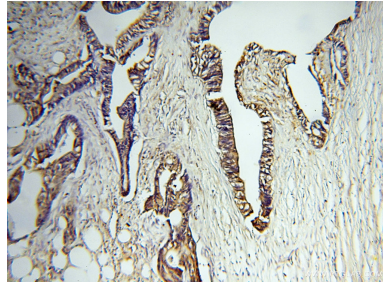
E: proteintech@ptglab.com  
W: ptglab.com

This product is exclusively available under Proteintech Group brand and is not available to purchase from any other manufacturer.

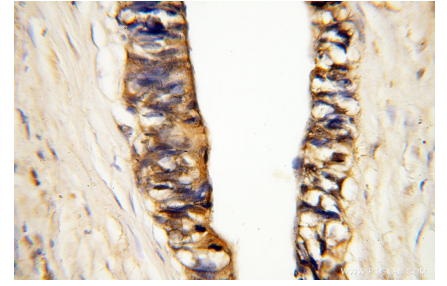
## Ausgewählte Validierungsdaten



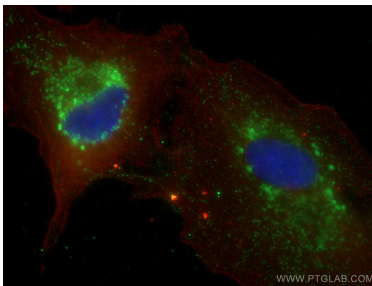
Various lysates were subjected to SDS PAGE followed by western blot with 17873-1-AP (MMP3 antibody) at dilution of 1:1000 incubated at room temperature for 1.5 hours.



Immunohistochemical analysis of paraffin-embedded human breast cancer using 17873-1-AP (MMP3 antibody) at dilution of 1:100 (under 10x lens).



Immunohistochemical analysis of paraffin-embedded human breast cancer using 17873-1-AP (MMP3 antibody) at dilution of 1:100 (under 40x lens).



Immunofluorescent analysis of (-20°C Methanol) fixed A549 cells using MMP3 antibody (17873-1-AP) at dilution of 1:800 and CoraLite®488-Conjugated AffiniPure Goat Anti-Rabbit IgG(H+L), CoraLite®594 Beta Actin antibody (CL594-66009, Clone: 2D4H5, red).