

Nur für Forschungszwecke

LMAN2L Polyklonaler Antikörper

Katalog-Nr.:17877-1-AP

Vorgestelltes Produkt



Allgemeine Informationen

Katalog-Nr.:

17877-1-AP

Größe:

150ul , Konzentration: 353 µg/ml
durch die Bradford-Methode mit BSA
als Standard;

Wirt:

Kaninchen

Isotyp:

IgG

Immunogen Katalognummer:

AG11737

GenBank-Zugangsnummer:

BC067265

GeneID (NCBI):

81562

Vollständiger Name:

lectin, mannose-binding 2-like

Berechnete Masse:

348 aa, 40 kDa

Beobachtete Masse:

40 kDa

Reinigungsmethode:

Antigen-Affinitätsreinigung

Empfohlene Verdünnungen:

WB 1:200-1:1000

IHC 1:50-1:500

Anwendungen

Geprüfte Anwendungen:

IHC, WB,ELISA

Getestete Reaktivität:

Human, Maus

Hinweis-IHC: Antigendemaskierung mit TE-Puffer pH 9,0 empfohlen. (*) Wahlweise kann die Antigendemaskierung auch mit Citratpuffer pH 6,0 erfolgen.

Positivkontrollen:

WB : N2a-Zellen,

IHC : humanes Nierengewebe,

Hintergrundinformationen

Lagerung

Lagerungsbedingungen:

Bei -20°C lagern. Nach dem Versand ein Jahr lang stabil

Lagerungspuffer:

PBS mit 0.02% Natriumazid und 50% Glycerin pH 7.3.

Aliquotieren ist nicht notwendig bei -20°C Lagerung

*** 20ul-Größen enthalten 0.1% BSA

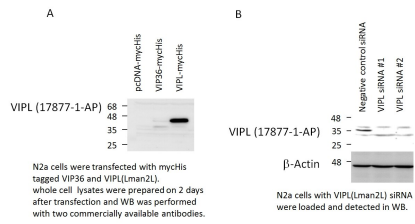
For technical support and original validation data for this product please contact:

T: 1 (888) 4PTGLAB (1-888-478-4522) (toll free
in USA), or 1(312) 455-8498 (outside USA)

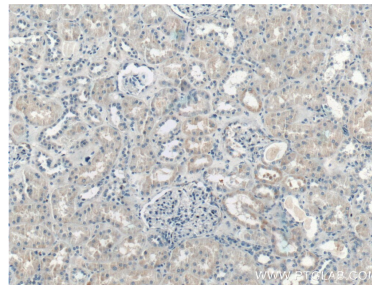
E: proteintech@ptglab.com
W: ptglab.com

This product is exclusively available under Proteintech Group brand and is not available to purchase from any other manufacturer.

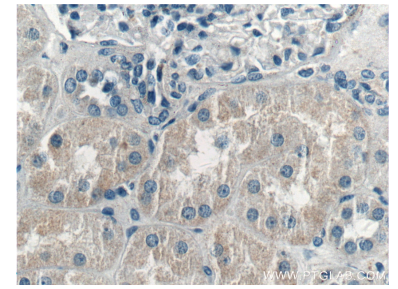
Ausgewählte Validierungsdaten



WB result of VIPL/LMAN2L antibody (17877-1-AP) detected with N2a cells transfected with plasmid and siRNA-VIPL.(Data from Dr. Keiji Uchiyama, Tokushima University).



Immunohistochemical analysis of paraffin-embedded human kidney tissue slide using 17877-1-AP (LMAN2L Antibody) at dilution of 1:200 (under 10x lens).



Immunohistochemical analysis of paraffin-embedded human kidney tissue slide using 17877-1-AP (LMAN2L Antibody) at dilution of 1:200 (under 40x lens).