

Nur für Forschungszwecke

CAMSAP2 Polyklonaler Antikörper

Katalog-Nr.:17880-1-AP

Vorgestelltes Produkt

35 Publikationen



Allgemeine Informationen

Katalog-Nr.:
17880-1-AP

Größe:
150ul, Konzentration: 1000 µg/ml von 23271
Nanodrop und 393 µg/ml durch die
Bradford-Methode mit BSA als
Standard;

Wirt:
Kaninchen

Isotyp:
IgG

Immunogen Katalognummer:
AG11794

GenBank-Zugangsnummer:
BC065508

GeneID (NCBI):

Vollständiger Name:
calmodulin regulated spectrin-
associated protein 1-like 1

Berechnete Masse:
1478 aa, 167 kDa

Beobachtete Masse:
168 kDa

Reinigungsmethode:

Antigen-Affinitätsreinigung

Empfohlene Verdünnungen:

WB 1:1000-1:8000
IP 0.5-4.0 µg für IP und 1:1000-1:6000
für WB
IHC 1:20-1:200

Anwendungen

Geprüfte Anwendungen:

IHC, IP, WB, ELISA

In Publikationen genannte Anwendungen:

IF, WB

Getestete Reaktivität:

Human, Maus, Ratte

Zitierte Arten:

Human, Maus, Ratte

**Hinweis-IHC: Antigendemaskierung mit TE-
Puffer pH 9,0 empfohlen. (*) Wahlweise
kann die Antigendemaskierung auch mit
Citratpuffer pH 6,0 erfolgen.**

Positivkontrollen:

WB: HEK-293T-Zellen, Mäusirngewebe, PC-3-Zellen

IP: PC-3-Zellen,

IHC: humanes Nierengewebe, humanes
Eierstockgewebe, humanes Hautgewebe, humanes
Herzgewebe, humanes Hodengewebe, humanes
Lungengewebe, humanes Milzgewebe, humanes
Plazenta-Gewebe, Maushodengewebe

Hintergrundinformationen

CAMSAP2, also known as CAMSAP1L1, is a microtubule minus-end binding protein, and is required for proper microtubule organization in neurons. CAMSAP2 stabilizes noncentrosomal microtubules and is important for neuronal polarity, axon specification, and dendritic branch formation.

Bemerkenswerte Veröffentlichungen

Verfasser	Pubmed ID	Journal	Anwendung
Joyce C M Meiring	36174574	Curr Biol	IF
Lingling Wang	33094326	Endocrinology	WB
Xiaojuan Wang	36207462	Sci Rep	WB

Lagerung

Lagerungsbedingungen:

Bei -20°C lagern. Nach dem Versand ein Jahr lang stabil

Lagerungspuffer:

PBS mit 0.02% Natriumazid und 50% Glycerin pH 7.3.

Aliquotieren ist nicht notwendig bei -20°C Lagerung

*** 20ul-Größen enthalten 0.1% BSA

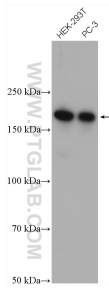
For technical support and original validation data for this product please contact:

T: 1 (888) 4PTGLAB (1-888-478-4522) (toll free
in USA), or 1(312) 455-8498 (outside USA)

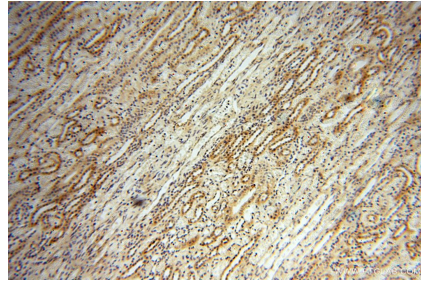
E: proteintech@ptglab.com
W: ptglab.com

This product is exclusively available under Proteintech Group brand and is not available to purchase from any other manufacturer.

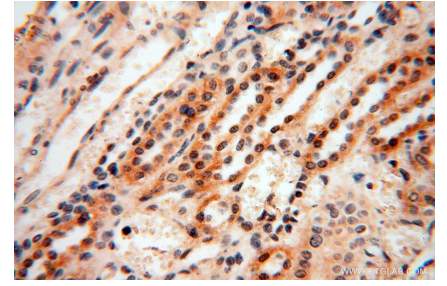
Ausgewählte Validierungsdaten



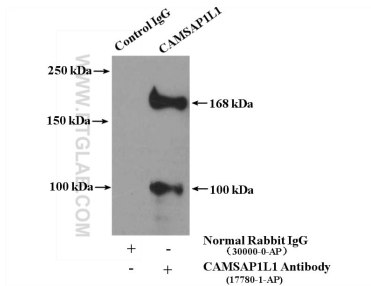
Various lysates were subjected to SDS PAGE followed by western blot with 17880-1-AP (CAMSAP2 antibody) at dilution of 1:6000 incubated at room temperature for 1.5 hours.



Immunohistochemical analysis of paraffin-embedded human kidney using 17880-1-AP (CAMSAP2 antibody) at dilution of 1:100 (under 10x lens).



Immunohistochemical analysis of paraffin-embedded human kidney using 17880-1-AP (CAMSAP2 antibody) at dilution of 1:100 (under 40x lens).



IP Result of anti-CAMSAP2 (IP:17880-1-AP, 4 μ g; Detection:17880-1-AP 1:3000) with PC-3 cells lysate 5000 μ g.