

Nur für Forschungszwecke

MPV17L Polyklonaler Antikörper

Katalog-Nr.:17884-1-AP

1 Publikationen



Allgemeine Informationen

Katalog-Nr.: 17884-1-AP	GenBank-Zugangsnummer: BC061514	Reinigungsmethode: Antigen-Affinitätsreinigung
Größe: 150ul , Konzentration: 240 µg/ml von Nanodrop und 160 µg/ml durch die Bradford-Methode mit BSA als Standard;	GeneID (NCBI): 255027	Empfohlene Verdünnungen: WB 1:500-1:2000
Wirt: Kaninchen	Vollständiger Name: MPV17 mitochondrial membrane protein-like	
Isotyp: IgG	Berechnete Masse: 147 aa, 17 kDa	
Immunogen Katalognummer: AG11935	Beobachtete Masse: 10 kDa	

Anwendungen

Geprüfte Anwendungen: WB,ELISA	Positivkontrollen: WB : Mausnierengewebe, HEK-293-Zellen
In Publikationen genannte Anwendungen: WB	
Getestete Reaktivität: Human, Maus	
Zitierte Arten: Maus	

Hintergrundinformationen

MpV17 mitochondrial membrane protein-like protein (MPV17L) is a protein with high sequence homology with MPV17. MPV17L was initially identified as a peroxisomal membrane protein which is involved in the development of early-onset of glomerulosclerosis. But now its localization is still controversial. Human MPV17L has two variants ubiquitously expressed in human tissues, but with different cellular localizations, and plays roles in regulating expression of antioxidant enzymes. Catlog#17884-1-AP is a rabbit polyclonal antibody raised against the full-length of human MPV17L.

Bemerkenswerte Veröffentlichungen

Verfasser	Pubmed ID	Journal	Anwendung
Cong Han	33383113	J Ethnopharmacol	WB

Lagerung

Lagerungsbedingungen:
Bei -20°C lagern. Nach dem Versand ein Jahr lang stabil
Lagerungspuffer:
PBS mit 0.02% Natriumazid und 50% Glycerin pH 7.3.
Aliquotieren ist nicht notwendig bei -20°C Lagerung

*** 20ul-Größen enthalten 0.1% BSA

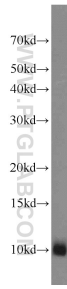
For technical support and original validation data for this product please contact:

T: 1 (888) 4PTGLAB (1-888-478-4522) (toll free in USA), or 1(312) 455-8498 (outside USA)

E: proteintech@ptglab.com
W: ptglab.com

This product is exclusively available under Proteintech Group brand and is not available to purchase from any other manufacturer.

Ausgewählte Validierungsdaten



mouse kidney tissue were subjected to SDS PAGE followed by western blot with 17884-1-AP (MPV17L antibody) at dilution of 1:1000 incubated at room temperature for 1.5 hours.