

Nur für Forschungszwecke

BHLHE40 Polyklonaler Antikörper

Katalog-Nr.:17895-1-AP

Vorgestelltes Produkt

8 Publikationen



Allgemeine Informationen

Katalog-Nr.:
17895-1-AP

Größe:
150ul, Konzentration: 750 µg/ml von
Nanodrop und 347 µg/ml durch die
Bradford-Methode mit BSA als
Standard;

Wirt:
Kaninchen

Isotyp:
IgG

Immunogen Katalognummer:
AG12236

GenBank-Zugangsnummer:
BC082238

GeneID (NCBI):
8553

Vollständiger Name:
basic helix-loop-helix family,
member e40

Berechnete Masse:
412 aa, 46 kDa

Beobachtete Masse:
46-50 kDa

Reinigungsmethode:

Antigen-Affinitätsreinigung

Empfohlene Verdünnungen:

WB 1:1000-1:4000

IP 0.5-4.0 µg für IP und 1:500-1:2000

für WB

IHC 1:50-1:500

Anwendungen

Geprüfte Anwendungen:

IHC, IP, WB, ELISA

In Publikationen genannte Anwendungen:

IF, IHC, IP, WB

Getestete Reaktivität:

Human, Maus, Ratte

Zitierte Arten:

Human, Maus, Ratte

Hinweis-IHC: Antigendemaskierung mit TE-Puffer pH 9,0 empfohlen. (*) Wahlweise kann die Antigendemaskierung auch mit Citratpuffer pH 6,0 erfolgen.

Positivkontrollen:

WB : C2C12-Zellen, HeLa-Zellen, MDA-MB-231-Zellen

IP : HeLa-Zellen,

IHC : humanes Endometriumkarzinomgewebe,

Hintergrundinformationen

Bemerkenswerte Veröffentlichungen

Verfasser	Pubmed ID	Journal	Anwendung
Kai-Wen Ren	36304536	Front Cardiovasc Med	WB,IHC
Shuang Li	36194366	J Physiol Biochem	IP,WB,IF
Dan-Dan Feng	34917665	Front Cardiovasc Med	WB,IF

Lagerung

Lagerungsbedingungen:

Bei -20°C lagern. Nach dem Versand ein Jahr lang stabil

Lagerungspuffer:

PBS mit 0.02% Natriumazid und 50% Glycerin pH 7.3.

Aliquotieren ist nicht notwendig bei -20°C Lagerung

*** 20ul-Größen enthalten 0.1% BSA

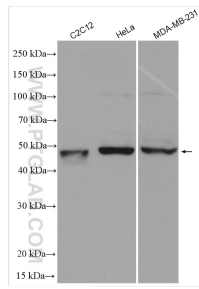
For technical support and original validation data for this product please contact:

T: 1 (888) 4PTGLAB (1-888-478-4522) (toll free
in USA), or 1(312) 455-8498 (outside USA)

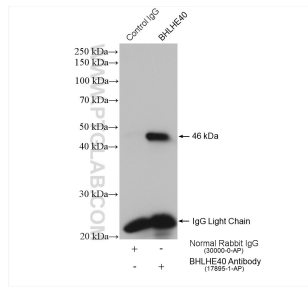
E: proteintech@ptglab.com
W: ptglab.com

This product is exclusively available under Proteintech Group brand and is not available to purchase from any other manufacturer.

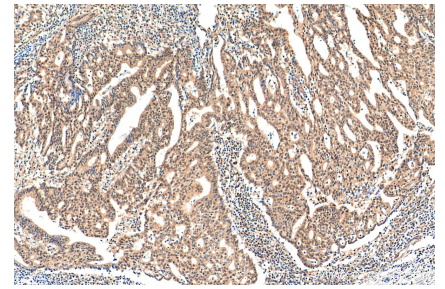
Ausgewählte Validierungsdaten



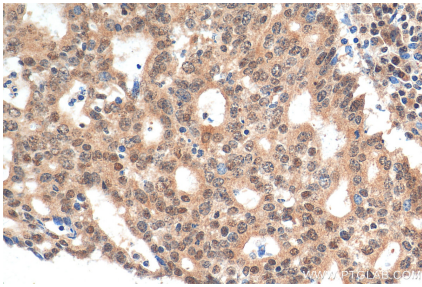
Various lysates were subjected to SDS PAGE followed by western blot with 17895-1-AP (BHLHE40 antibody) at dilution of 1:2000 incubated at room temperature for 1.5 hours.



IP result of anti-BHLHE40(IP:17895-1-AP, 4ug; Detection:17895-1-AP 1:1000) with HeLa cells lysate 1800 ug.



Immunohistochemical analysis of paraffin-embedded human endometrial cancer tissue slide using 17895-1-AP (BHLHE40 antibody) at dilution of 1:200 (under 10x lens). Heat mediated antigen retrieval with Tris-EDTA buffer (pH 9.0).



Immunohistochemical analysis of paraffin-embedded human endometrial cancer tissue slide using 17895-1-AP (BHLHE40 antibody) at dilution of 1:200 (under 40x lens). Heat mediated antigen retrieval with Tris-EDTA buffer (pH 9.0).