

Nur für Forschungszwecke

ADAMDEC1 Polyklonaler Antikörper



Katalog-Nr.:17899-1-AP

2 Publikationen

Allgemeine Informationen

Katalog-Nr.: 17899-1-AP	GenBank-Zugangsnummer: BC074877	Reinigungsmethode: Antigen-Affinitätsreinigung
Größe: 150ul , Konzentration: 450 µg/ml von Nanodrop und 200 µg/ml durch die Bradford-Methode mit BSA als Standard;	GeneID (NCBI): 27299	Empfohlene Verdünnungen: WB 1:200-1:1000 IHC 1:20-1:200 IF 1:50-1:500
Wirt: Kaninchen	Vollständiger Name: ADAM-like, decysin 1	
Isotyp: IgG	Berechnete Masse: 470 aa, 53 kDa	
Immunogen Katalognummer: AG12265	Beobachtete Masse: 44 kDa	

Anwendungen

Geprüfte Anwendungen: IF, IHC, WB,ELISA	Positivkontrollen: WB : MCF-7-Zellen,
In Publikationen genannte Anwendungen: IHC, WB	IHC : humanes Tonsillitisgewebe, humanes Lymphomgewebe
Getestete Reaktivität: Human	IF : MCF-7-Zellen,
Zitierte Arten: Human, Maus	

Hinweis-IHC: Antigendemaskierung mit TE-Puffer pH 9,0 empfohlen. (*) Wahlweise kann die Antigendemaskierung auch mit Citratpuffer pH 6,0 erfolgen.

Hintergrundinformationen

Bemerkenswerte Veröffentlichungen

Verfasser	Pubmed ID	Journal	Anwendung
Weiliang Zhu	35178875	Thorac Cancer	WB,IHC
Yuna Jia	37187249	Exp Cell Res	WB,IHC

Lagerung

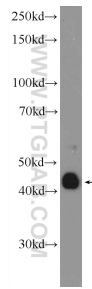
Lagerungsbedingungen:
Bei -20°C lagern. Nach dem Versand ein Jahr lang stabil
Lagerungspuffer:
PBS mit 0.02% Natriumazid und 50% Glycerin pH 7.3.
Aliquotieren ist nicht notwendig bei -20°C Lagerung

*** 20ul-Größen enthalten 0.1% BSA

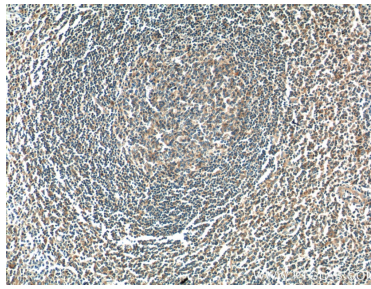
For technical support and original validation data for this product please contact:
T: 1 (888) 4PTGLAB (1-888-478-4522) (toll free in USA), or 1(312) 455-8498 (outside USA)
E: proteintech@ptglab.com
W: ptglab.com

This product is exclusively available under Proteintech Group brand and is not available to purchase from any other manufacturer.

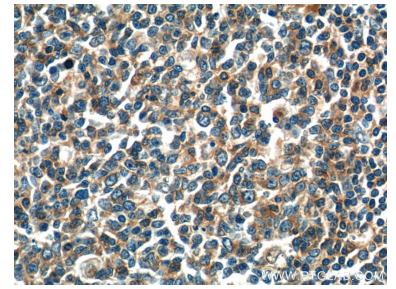
Ausgewählte Validierungsdaten



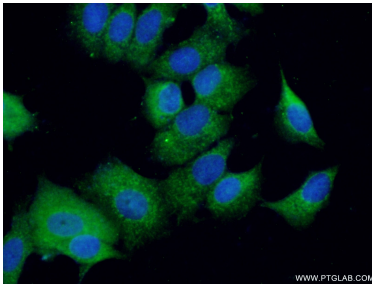
MCF-7 cells were subjected to SDS PAGE followed by western blot with 17899-1-AP (ADAMDEC1 Antibody) at dilution of 1:300 incubated at room temperature for 1.5 hours.



Immunohistochemical analysis of paraffin-embedded human tonsillitis tissue slide using 17899-1-AP (ADAMDEC1 Antibody) at dilution of 1:50 (under 10x lens).



Immunohistochemical analysis of paraffin-embedded human tonsillitis tissue slide using 17899-1-AP (ADAMDEC1 Antibody) at dilution of 1:50 (under 40x lens).



Immunofluorescent analysis of (-20°C Ethanol) fixed MCF-7 cells using 17899-1-AP (ADAMDEC1 antibody) at dilution of 1:50 and Alexa Fluor 488-conjugated AffiniPure Goat Anti-Rabbit IgG(H+L).